

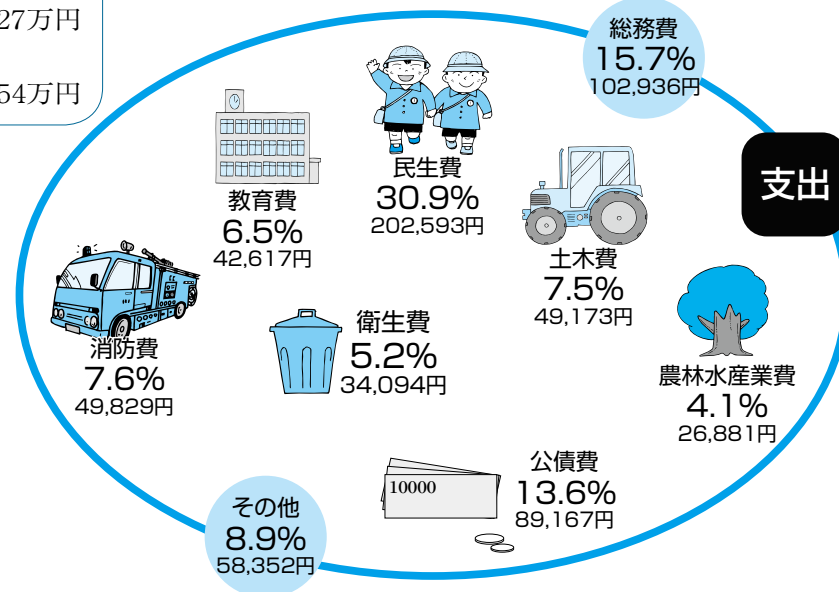
一般会計157億円・ 特別会計80億円・企業会計32億円

平成30年度主要プロジェクト (単年度予算)

- 「しごとの創出」
●新規就農者支援対策事業費補助金 2,112万円
- 「子育てしやすい環境づくり」
●認定こども園のうみ新築工事 2億5,417万円
●子育て支援センター新築工事 2億4,927万円
- 「健康寿命の延伸」
●生活習慣病健診事業 3,354万円

項目の説明 (代表的なもの)

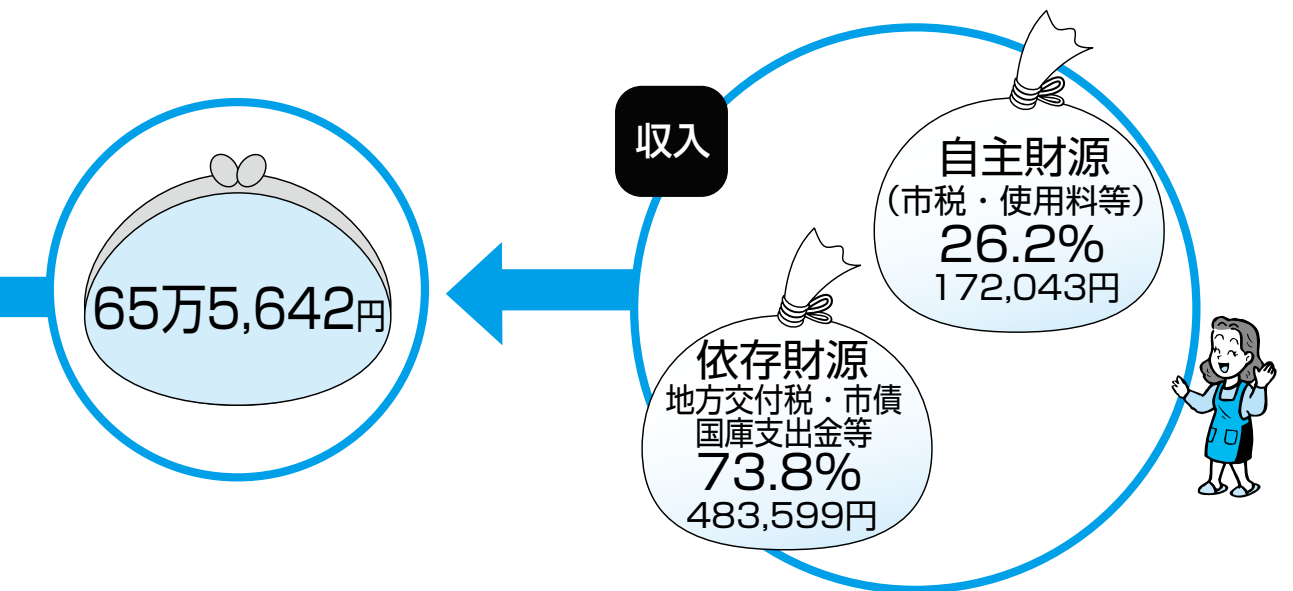
- 総務費**：各種計画、交通対策やコミュニティ推進など
- 民生費**：福祉や保健対策の充実など
- 農林水産業費**：農林水産業の振興
- 土木費**：道路、河川や都市計画の整備
- 教育費**：学校、社会教育の充実や体育振興
- 公債費**：借金の返済



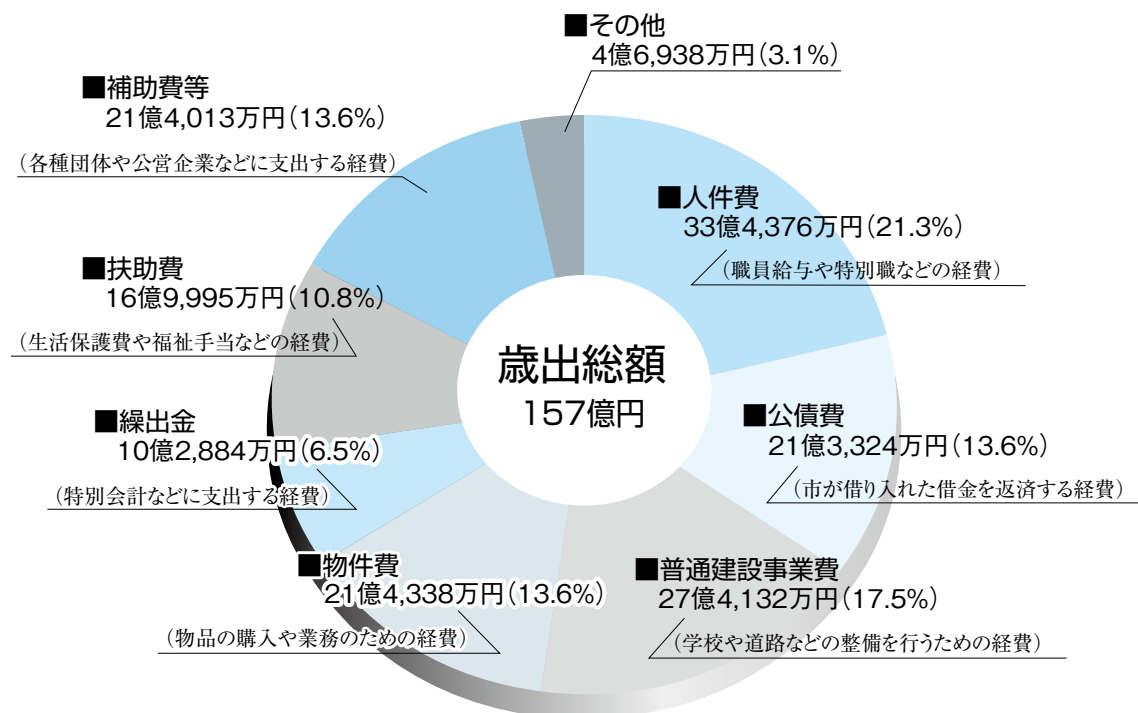
住む人も訪れる人も 「ワクワクできる島」えたじまを目指す!! 課題に挑戦 平成30年度予算決まる!!

市民一人あたりでは …65万5,642円

※2月末現在の人口で算定しています (23,946人)



一般会計歳出 (お金の使いみち)



一般会計歳入 (入ってくるお金)

