

住宅名 切串住宅（江田島町切串一丁目 17 番 16 号）

間取り 3DK（和 6 畳，和 4.5 畳，洋 4.5 畳，DK6 畳）

床面積 51.20㎡

家賃 12,700円～18,900円（平成30年度）

交通 切串吹越棧橋（徒歩 3 分），切串西沖棧橋（徒歩 10 分）

築年 1978（昭和53）年 構造 鉄筋ｺﾝｸﾘｰﾄ造4階建

設 備

駐車場	なし	エレベーター	なし
トイレ	洋式・水洗	給湯設備	給湯器(風呂・台所)
電 気	中国電力	ガ ス	プロパンガス
水 道	市営上水道	排 水	市営下水道

外観写真



間取図（標準的な例※）



内部写真（標準的な例※）



※ 写真や間取りは標準的な例であり，部屋ごとに一部異なる場合があります。

住宅名 小用南2号住宅（江田島町小用一丁目8番3号）

間取り 3DK（和6畳，和4.5畳，洋4.5畳，DK6畳）

床面積 51.20㎡

家賃 13,000円～19,400円（平成30年度）

交通 小用バス停（徒歩3分），小用港（徒歩5分）

築年 1979（昭和54）年 構造 鉄筋ｺﾝｸﾘｰﾄ造3階建

設 備

駐車場	なし	エレベーター	なし
トイレ	洋式・水洗	給湯設備	給湯器(風呂・台所)
電 気	中国電力	ガ ス	プロパンガス
水 道	市営上水道	排 水	市営下水道

外観写真



間取図（標準的な例※）



内部写真（標準的な例※）



※ 写真や間取りは標準的な例であり，部屋ごとに一部異なる場合があります。

住宅名 大君南城住宅（大柿町大君1432番地）

間取り 2DK（和6畳，和6畳，DK6畳）

床面積 51.30㎡

家賃 12,000円～17,900円（平成30年度）

交通 南大君バス停（徒歩10分）

築年 1979（昭和58）年 構造 鉄筋コンクリート造4階建

設備

駐車場	なし	エレベーター	なし
トイレ	洋式・水洗	給湯設備	風呂釜(風呂)
電気	中国電力	ガス	プロパンガス
水道	市営上水道	排水	浄化槽

外観写真



間取図（標準的な例※）



内部写真（標準的な例※）



※ 写真や間取りは標準的な例であり，部屋ごとに一部異なる場合があります。

住宅名 中郷住宅302号（江田島町中央二丁目3番20号）

間取り 2DK（和6畳，洋6畳，DK6畳）

床面積 52.40㎡

家賃 16,100円～23,900円（平成30年度）

交通 第一術科学校前バス停（徒歩2分）

築年 2000（平成12）年 構造 鉄筋ｺﾝｸﾘｰﾄ造3階建

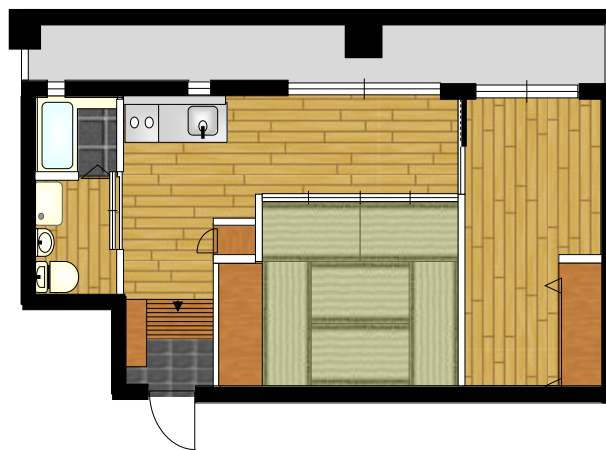
設 備

駐車場	なし	エレベーター	あり
トイレ	洋式・水洗	給湯設備	給湯器(風呂・台所)
電 気	中国電力	ガ ス	プロパンガス
水 道	市営上水道	排 水	市営下水道

外観写真



間取図



内部写真（※ 標準的な例であり，部屋ごとに一部異なる場合があります。）



※ 写真や間取りは標準的な例であり，部屋ごとに一部異なる場合があります。

住宅名 立石1号住宅（江田島町宮ノ原二丁目33番1号）

間取り 3LDK（和6畳，和6畳，洋6畳，LDK10畳）

床面積 69.90㎡

家賃 20,400円～30,400円（平成30年度）

交通 一つ橋川バス停（徒歩1分）

築年 1997（平成9）年 構造 鉄筋コンクリート造4階建

設 備

駐車場	あり	エレベーター	あり
トイレ	洋式・水洗	給湯設備	給湯器
電 気	中国電力	ガ ス	プロパンガス
水 道	市営上水道	排 水	市営下水道

外観写真



間取図（標準的な例※）



内部写真（標準的な例※）



※ 写真や間取りは標準的な例であり，部屋ごとに一部異なる場合があります。

住宅名 西の浜新住宅1号棟（沖美町三吉2699番地2）

間取り 2LDK（1F：LDK10畳，2F：和6畳，和4.5畳）

床面積 55.40㎡

家賃 14,500円～16,700円（平成30年度）

交通 三高中学校バス停（徒歩3分）

築年 1975（昭和50）年 構造 鉄筋ｺﾝｸﾘｰﾄ造2階建

設 備

駐車場	なし	エレベーター	なし
トイレ	洋式・水洗	給湯設備	給湯器
電 気	中国電力	ガ ス	プロパンガス
水 道	市営上水道	排 水	市営下水道

外観写真



間取図（標準的な例※）



内部写真（標準的な例※）



※ 写真や間取りは標準的な例であり，部屋ごとに一部異なる場合があります。

住宅名 西の浜新住宅2号棟（沖美町三吉2699番地2）

間取り 2LDK（1F：LDK10畳，2F：和6畳，和4.5畳）

床面積 55.40㎡

家賃 14,500円～16,800円（平成30年度）

交通 三高中学校バス停（徒歩3分）

築年 1976（昭和51）年 構造 鉄筋ｺﾝｸﾘｰﾄ造2階建

設 備

駐車場	なし	エレベーター	なし
トイレ	洋式・水洗	給湯設備	給湯器
電 気	中国電力	ガ ス	プロパンガス
水 道	市営上水道	排 水	市営下水道

外観写真



間取図（標準的な例※）



内部写真（標準的な例※）



※ 写真や間取りは標準的な例であり，部屋ごとに一部異なる場合があります。

住宅名 西の浜新住宅1号棟, 3号棟(沖美町三吉2699番地2)

間取り 3DK(1F:DK6畳,和4.5畳, 2F:和6畳,和4.5畳)

床面積 55.40㎡

家賃 14,500円 ~ 16,700円(平成30年度)

交通 三高中学校バス停(徒歩3分)

築年 1975(昭和50)年 構造 鉄筋ｺﾝｸﾘｰﾄ造2階建

設備

駐車場	なし	エレベーター	なし
トイレ	洋式・水洗	給湯設備	給湯器
電気	中国電力	ガス	プロパンガス
水道	市営上水道	排水	市営下水道

外観写真



間取図(標準的な例※)



内部写真(標準的な例※)



※ 写真や間取りは標準的な例であり, 部屋ごとに一部異なる場合があります。

住宅名 真道住宅A棟（特賃）（大柿町飛渡瀬4027番地2）

間取り 3LDK（和6畳，和6畳，洋6畳，DK10畳）

床面積 69.80㎡

家賃 33,000円～52,800円（平成30年度）

交通 大盤団地バス停（徒歩5分）

築年 1994（平成6）年 構造 鉄筋コンクリート造3階建

設 備

駐車場	なし	エレベーター	なし
トイレ	洋式・水洗	給湯設備	給湯器
電 気	中国電力	ガ ス	プロパンガス
水 道	市営上水道	排 水	市営下水道

外観写真



間取図（標準的な例※）



内部写真（標準的な例※）



※ 写真や間取りは標準的な例であり，部屋ごとに一部異なる場合があります。