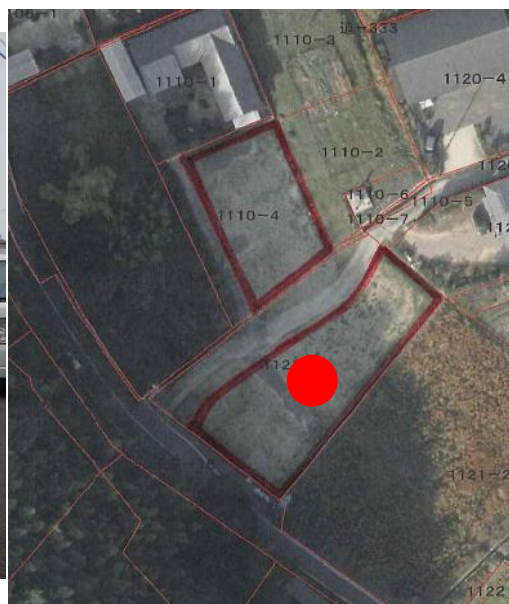


先着物件5 旧瀬越市営住宅跡地(道路南)



所在地	江田島市能美町高田
地番	江田島市能美町高田字小方1121番1
土地面積	631㎡ (約191.3坪)
都市計画区域	内・ 外 容積率 — % 建ぺい率 — %
売却価額	5,976,000円
備考	高田港から徒歩5分
	瀬越市営住宅跡地
	現況更地
	登記地目が「畑」(農地)のため、 入札申込時に市農業委員会の許可手続要
	☆先着申込者へ随意売却