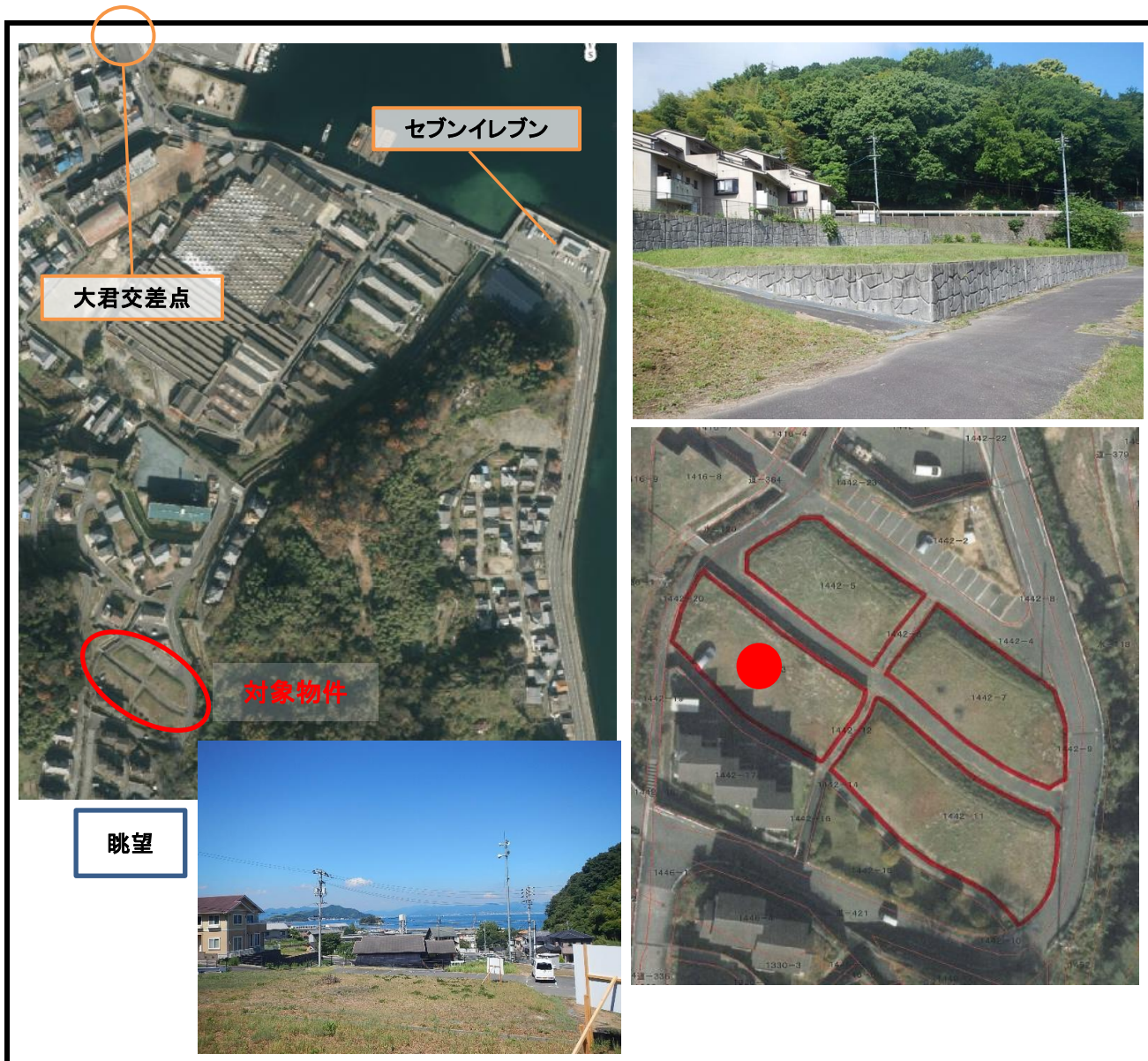


先着物件8-3 旧山の手市営住宅予定地C



| | |
|--------|--------------------------|
| 所在地 | 江田島市大柿町大君 |
| 地番 | 江田島市大柿町大君字久保田1442番13 |
| 土地面積 | 525.31㎡ (約159.2坪) |
| 都市計画区域 | ①内・外 容積率 400 % 建ぺい率 70 % |
| 最低売却価額 | 5,543,000円 |
| 備考 | 中町港から車で25分 |
| | 眺望良好 |
| | ☆先着申込者へ随意売却 |
| | |