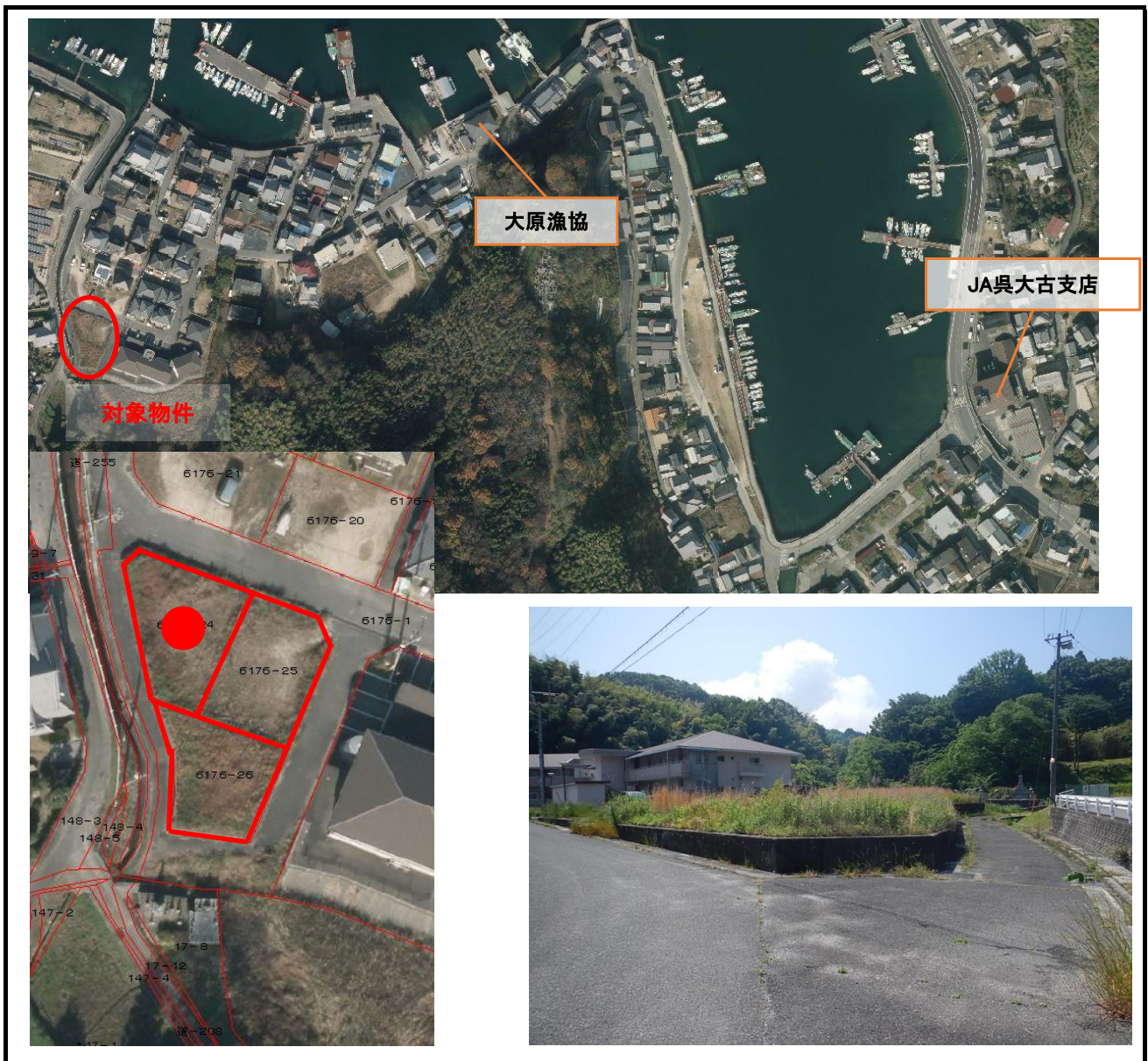


売却予定1-1 新きとう市営住宅の西側A



所在地	江田島市大柿町大原
地番	江田島市大柿町大原字大附6176番24
土地面積	212.55m ²
都市計画区域	内・外 容積率 400 % 建ぺい率 70 %
最低売却価額	未定
備考	中町港から車で15分
	空地A~C(物件番号1-1~1-3)は一括購入の申込みも可