

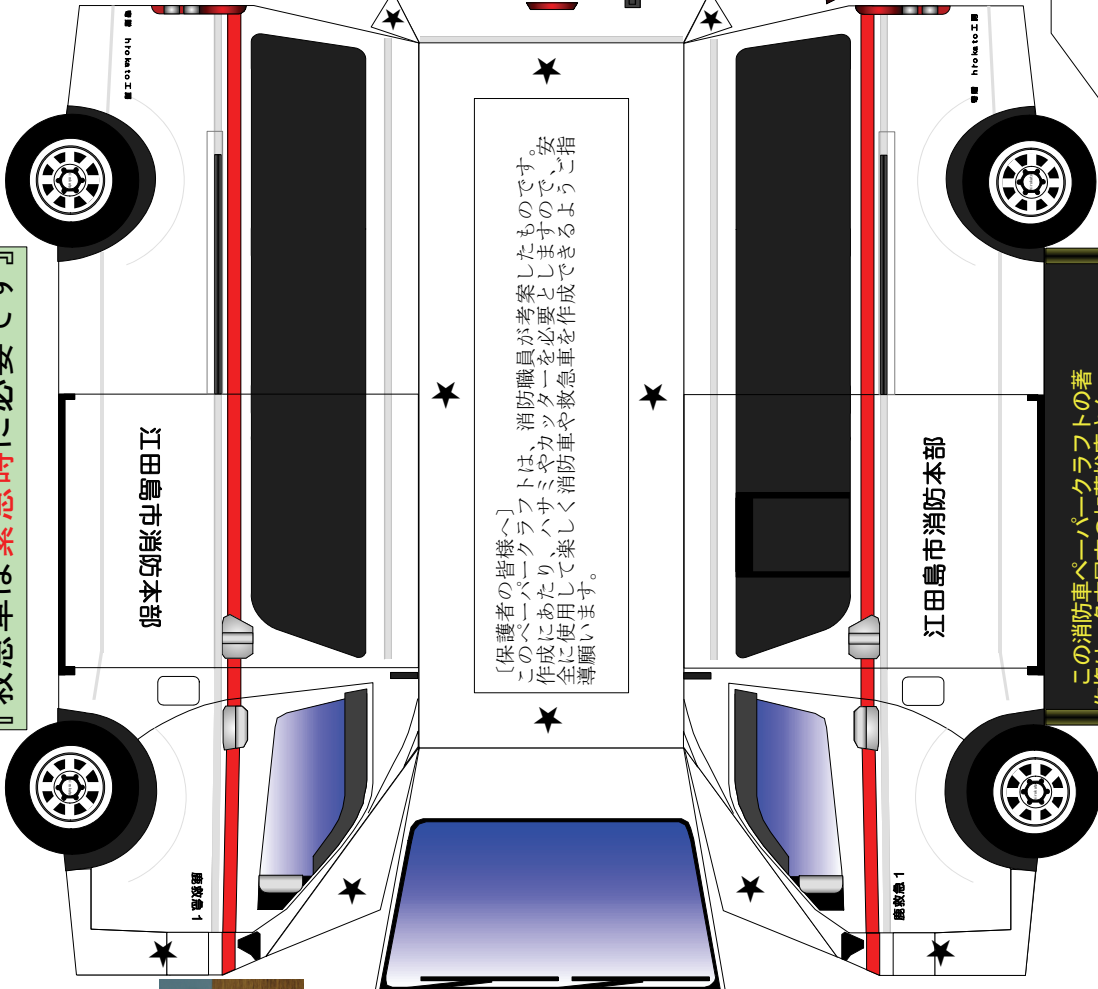
# 江田島市消防本部

## 高規格 EMS

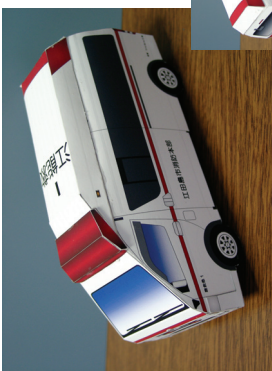
### 救急車

- 用意するもの
- はさみ
  - カッター
  - 定規
  - ピンセット
  - つまようじ
  - のり
  - または
  - 両面テープ
  - 等

『救急車は緊急時に必要です』



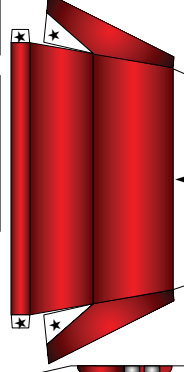
〔保護者の皆様へ〕  
この消防車ペーパーラフトは、消防職員が考案したものです。作成にあたり、ハサミやカッターを必要としますので、安全に使用して楽しく消防車や救急車を作成できるようご指導願います。



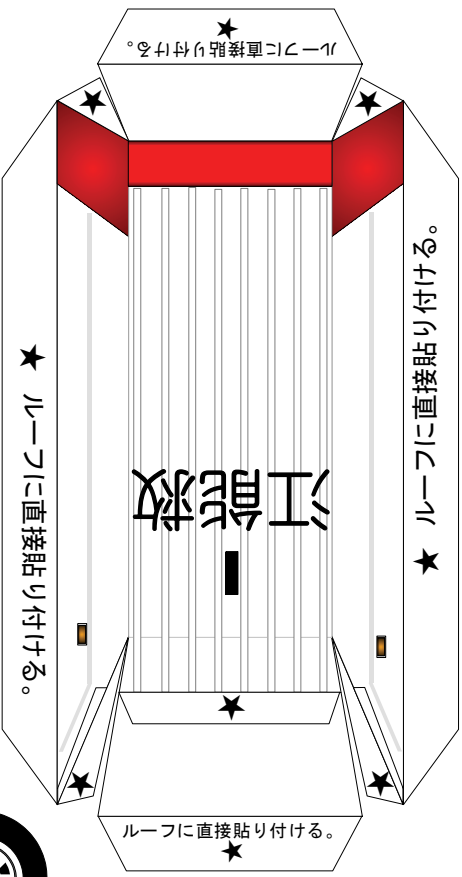
完成写真



ハイ・ルーフを先に取り付ける。



前部パトライト  
〔前部パトライト〕は文字が  
発光してから貼ります。

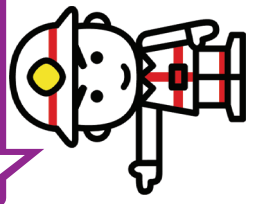


この消防車ペーパーラフトの著作権は、名古屋市の加藤裕康さん [E-mail: hiroyasu.kato@ifty.com] にあり、本人の承諾を得て江田島市消防本部が印刷・配布を行っています。この作品の無断複製、転載、配布を禁じます。

お問い合わせは  
〒737-2133  
広島県江田島市江田島町警部二丁目16番12号  
江田島市消防本部 予防課  
TEL 0823-40-0353

★ここは最後に「のりつけ」します。

★印は「のりつけ」です。  
はじめにルーフを組み立てよう！  
完成したら写真とくらべてみよう！



119はおちついて 火事か？ 救急か？

場所は？

目標は？



いこい 車の理髪と並に・・・979

2110 999111

★