

# スポーツ活動紹介

〔スポーツ活動に関するお問い合わせ先〕  
NPO 法人江田島eスポーツクラブ (0823)45-5461

# 令和6年度 生涯学習自主グループ紹介

生涯学習自主グループとして登録されている団体を紹介します。  
また、NPO法人江田島eスポーツクラブ、スポーツ少年団、江田島市  
体育協会の活動団体を紹介します。

**表の見方**

■グループ名

①活動内容  
②活動日  
③活動時間

## 切串交流プラザ

日舞趣味の会	切串絵手紙教室	健康体操(切串教室)	櫻扇会	モラ手芸	切串カラオケ同好会	歌う会
①新舞踊 ②毎週(火)・(土) ③13:00~16:30	①絵手紙教室 ②第2(月) ③9:30~11:30	①生命の貯蓄体操 (健康体操) ②毎週(木) ③9:30~11:00	①舞踊の練習 ②第2・3・4(水) ③13:00~15:30	①手芸 ②第2・4(火) ③9:00~12:00	①カラオケ ②第1(月) ③13:00~15:00	①歌をうたう ②第1・2・4(水) ③13:00~15:00
お茶を楽しむ会	水真流山陽吟詠会	フラワーアレンジメント	ちくちく工房	切串大正琴	アロハ江田島支部 切串こども教室	体づくり
①お茶の修練 ②第2・4(土) ③13:00~16:00	①詩吟教室 ②毎週(金) ③18:10~20:00	①生花の創作 ②第2(木) ③13:30~15:00	①パッチワーク ②第1・3(木) ③13:00~16:00	①大正琴教室 ②第2・4(火) ③10:00~11:30	①こどもフラダンス の練習 ②第1・3(土) ③10:00~11:10	①手足をリズム良く動 かして体づくりをする ②第1・3(土) ③8:50~9:50

## 江田島市民センター (別館)

典静流江田島吟道部	尺八研究会	江田島ここのは会	江田島伝統芸能保存会	書道教室いろはB	七宝焼	和紙ちぎり絵
①詩吟の練習 ②毎週(金) ③9:30~11:30	①尺八技術上達と 会員増員 ②毎週(金) ③9:00~10:30	①箏 ②毎週(水) ③8:30~12:30	①祭りや伝承 太鼓・獅子先 踊り等の継承と子供達の指導 ②毎週(水) ③19:00~20:00	①書道(毛筆または 硬筆の練習) ②第1・3(木) ③13:30~15:30	①七宝焼 ②第2(木) ③13:00~15:00	①和紙ちぎり絵の 作成 ②第2・4(水) ③9:00~15:00
写真教室	江田島将棋愛好会	練功保健体操	お話しサロン	健康づくり体操教室	生命の貯蓄体操	書道教室いろはA
①写真教室 ②第3(木) ③19:30~21:30	①将棋研修 ②毎週(月)・(木) ③13:00~17:00	①気功体操 ②毎週(木) ③10:00~11:00	①政治・経済・文化等また身 近な出来事の話合い ②第2(木) ③13:30~16:00	①健康な体をつくる ための体操を行う ②毎週(金) ③14:00~16:00	①健康体操 ②毎週(金) ③9:30~11:30	①書道(毛筆または 硬筆の練習) ②毎週(火) ③15:00~20:00

## 宮ノ原交流プラザ

宮ノ原健康体操教室	宮ノ原茶道部	いろは会
①体操 ②毎週(月) ③9:30~11:30	①茶道のけいこ ②第2・4(金) ③19:30~21:30	①体力作り(百歳体操)物作 り(小物)会話認知予防 ②毎週(火)・(金) ③13:30~16:00

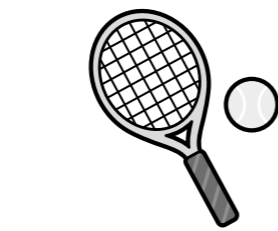
## 鷺部交流プラザ

鷺部大正琴	生命の貯蓄体操(鷺部教室)	健康ボディメイク
①大正琴の稽古 ②第2・4(金) ③13:30~15:30	①健康体操 ②毎週(水) ③14:00~16:00	①健康ボディメイク ②毎週(木) ③10:30~11:30
ひろしまチア	江田島将棋倶楽部	クラフト アート
①チアリーディング バック転の練習 ②毎週(火) ③17:00~20:00	①将棋 ②第2(日) ③9:00~15:00	①クラフトテープ を使った手芸 ②第2・4(水) ③13:30~15:30
友鷺会	キッズバレエ教室	
①カラオケ ②第1・2・3(木) ③13:00~16:00	①クラシックバレエ ②第1・2・3(金) ③17:15~18:45	

## 江南ふれあいセンター

スポーツウェルネス吹矢 江田島オリブ支部	元気アップ教室	生命の貯蓄体操 江南教室
①スポーツウェル ネス吹矢の練習 ②第3(水) 第2・4(土) 10:00~12:00 第1(水) 13:30~15:30	①ヨガ・エアロビ クス ②第2・4(金) ③10:00~11:30	①健康体操 ②毎週(火) ③14:15~16:15

↓スポーツ少年団↓	NPO 法人江田島 eスポーツクラブ ↓	↓江田島市体育協会↓
<b>剣道</b> 江田島市体育協会能美剣道部 市スポーツセンター 月・木曜日 19:00~21:00	<b>エアロビクス</b> 市スポーツセンター 土曜日 10:00~11:00	<b>剣道</b> 江田島剣道連盟 市武道館 月曜日 18:30~20:00
<b>サッカー</b> 古鷹スポーツ少年団 江田島小学校 火・木曜日 17:00~19:00 土・日曜日 9:00~12:00	<b>卓球</b> 市スポーツセンター 木・土曜日 20:00~22:00 第2・4土曜日 14:00~16:00	<b>柔道</b> 中町剣心会 高田体育館 火・金曜日 19:00~21:00
<b>柔道</b> 江田島市柔道連盟 市スポーツセンター 火・木・日曜日 18:30~20:30 土曜日 13:30~16:30	<b>ラージボール卓球</b> 秋月体育館 火・金曜日 19:00~22:00	<b>柔道</b> 江田島市柔道クラブ 市武道館 毎週木曜日 18:00~20:00
<b>軟式野球</b> 飛渡瀬バッファロージュニア 市総合運動公園 土曜日 17:30~20:30 日曜日 9:00~17:00 鹿川小学校 木曜日 18:00~20:00	<b>バスケットボール</b> 市スポーツセンター 火・金曜日 20:00~22:00	<b>ビーチボールバレー</b> 秋月テイス 秋月体育館 水曜日 20:30~21:30
<b>バスケットボール</b> C I S Eバスケットボール スポーツ少年団 (小学生男子) 市スポーツセンター 火曜日(奇数週)18:00~20:00 金曜日 18:00~20:00 土曜日 17:00~20:00 (小学生女子) 市スポーツセンター 火曜日(偶数週)18:00~20:00 金曜日 18:00~20:00 土曜日 16:30~19:30 (中学生) 能美中学校 男子 毎週日曜日 17:00~20:00 女子 毎週土曜日 17:00~20:00	<b>バドミントン</b> 市スポーツセンター 土曜日 13:30~16:30	<b>ビーチボールバレー</b> 市スポーツセンター 月・金曜日 20:00~22:00
<b>バレーボール</b> 高田JVC 市スポーツセンター 火・木曜日 17:50~19:50 高田体育館 土曜日 9:00~12:00	<b>陸上</b> 市総合運動公園 金曜日 18:30~20:00	<b>バドミントン</b> 江田島バドミントンクラブ 江田島小学校 水・土曜日 19:00~20:00
<b>空手道</b> 空手道スポーツ少年団 市武道館 土曜日 14:00~16:20	<b>ミニテニス</b> 市スポーツセンター 木曜日 13:30~15:30 江田島中学校 木曜日 19:30~21:30	<b>ソフトテニス</b> 体協ソフトテニス教室 市総合運動公園 日曜日 15:00~18:00
<b>ソフトボール</b> 古鷹ソフトボールスポーツ少年団 江田島公園 月・火・水・金曜日 17:30~19:30 土・日曜日 8:00~17:00	<b>ファミリーバドミントン</b> 市スポーツセンター 月・金曜日 13:30~15:30 江田島中学校 木曜日 19:30~21:30	
	<b>バレトン</b> 市スポーツセンター 火・金曜日 10:00~11:00	
	<b>B&amp;G 江田島海洋クラブ</b> 長浜海水浴場(要予約) 土曜日 9:00~12:00	



**表の見方**

例) 競技名

団体名  
練習場所  
練習日・練習時間

# 秋月交流プラザ

虹の会	秋月バラの会	秋月詩吟教室	しらゆり教室	琴城流大正琴校会
①生命の貯蓄体操 ②毎週(火) ③13:30~14:30	①声を出してみなが歌う ②第4(木) ③13:30~16:30	①詩吟の練習 ②第1・3(金) ③13:30~15:30	①生命の貯蓄体操 ②毎週(火) ③19:30~21:30	①大正琴の練習 ②第1・3(火) ③13:00~15:00

(生涯学習自主グループに関するお問い合わせ先)  
 ・江田島市民センター別館 (☎42-0015)  
 ・能美市民センター (☎40-2777)  
 ・大柿市民センター (☎57-3009)  
 ・沖美ふれあいセンター (☎47-1000)

# 能美市民センター

あじさい	江田島バレエ教室(キッズ)	江田島バレエ教室(大人)	音戸の舟唄保存会 江田島教室	絵画教室	健康マージャン同好会	さくらカラオケ教室
①生命の貯蓄体操 ②毎週(水) ③13:30~15:30	①クラシックバレエ基礎練習 ②毎週(月)・(水)・(金) ③月・金17:00~20:00 水17:00~18:30	①大人の健康バレエクラス ②毎週(水) ③18:30~20:00	①広島の代表的民謡である音戸の舟唄の唄や各種行事への参加を通じて、地域伝統文化の伝承と発展に努め、併せて若者が生活の糧とする。	①絵画教室 ②第2・4(土) ③13:30~16:30	①頭の体操及びボケ防止と親睦を兼ねて ②毎週(火) ③13:00~16:30	①歌の練習と会員の交流 ②第2・4(金) ③13:00~15:40
七宝会	陶芸同好会	ハーモニー双葉会	パソコン手習い塾B	アロハ・江田島支部能美教室	アロハ・江田島支部能美教室 ケ件	フラハート・ココニ
①七宝焼の技術を学ぶ ②第1・3(日) ③9:00~12:00	①作品作成及色付、焼成 ②第1・3(土) ③13:30~16:30	①カラオケを通して会員の交流 ②第1・3(日) ③13:00~15:40	①パソコンでワードの勉強 ②第2・4(水) ③13:30~15:30	①フラダンスレッスン ②第1・3(金) ③19:30~21:30	①フラダンスレッスン ②第1・3(金) ③18:00~19:00	①フラダンス ②第1・3(水) ③14:00~17:00
広島夕陽会 能美教室	習字教室					
①詩吟の練習や各種行事への参加 ②第1・3(木)・第4(水) 13:00~16:00	①書道・硬筆の練習 ②第2・3・4(水) ③17:00~19:00					

# 鹿川交流プラザ

歌謡カラオケ	短歌 鹿鳴会	フラハート・アラニ	手話サークル コスモス	日本棋院 江能支部
①声を出し健康で、会員と交流 ②第1・3(水) ③13:30~15:30	①短歌研修、交流 ②第3(月) ③13:30~15:00	①フラダンスの練習 ②第1・2・4(月) ③19:30~22:00	①手話を通じたボランティア活動 ②毎週(火) ③18:45~20:45	①囲碁対局 ②毎週(日) ③13:00~17:00

# 高田交流プラザ

カラオケ ひばり会	スマイルバンド	高田カラオケ自主	高田JVC	高田詩吟同好会	中町剣心会	ハイビスカス
①音楽(カラオケ)を通して親交、親睦を深め、各自の個性を尊重した個性学習(マン・マン方式)を主とした活動を行う。 ②第4(水) ③13:00~17:00	①楽器演奏稽古 ②毎週(木) ③13:30~15:30	①カラオケ練習 ②第1・3(土) ③14:00~16:00	①バレーボールの練習 ②毎週(土) ③8:30~17:00	①詩吟の練習 ②第1・3(月) ③19:30~21:30	①剣道稽古・青少年健全育成 ②毎週(火)・(金) ③19:00~21:00	①フラの練習及び会員の交流 ②第2・4(水) ③13:30~15:30
舞踊あやめ会						
①新舞踊 踊りの練習又は発表、施設慰問 ②第2(火) ③13:30~16:30						

# 沖美市民センター

沖美料理教室	フラハート・ホクレレ
①料理 ②毎月第3(金) ③13:30~16:00	①フラダンス ②毎月3回(土) ③13:30~15:30

# 沖美ふれあいセンター

ひまわりクラブ	Happi Furenzu(H.F)
①カラオケ ②第1・5(木) ③13:30~15:30	①カラオケ、踊り、ウクレレ練習 ②毎週(水) ③15:00~17:00

# 三高交流プラザ

生命の貯蓄体操もみじ会
①体育 体操 ②毎週(金) ③13:00~16:00

# 大柿市民センター

あやめ会	アロハ・江田島	生命の貯蓄体操大柿教室	ETUオリブアイランダーズ	大柿サタデスマイルクラブ	大柿詩吟教室	大柿俳句会
①新舞踊 ②毎週(木) ③13:30~16:30	①フラダンス ②第2(木) ③13:00~15:00	①生命の貯蓄体操 ②毎週(火) ③9:00~11:30	①ウクレレの習得 ②第1・3(金) ③13:00~16:00	①生け花・トランプゲーム・着物リメイク ②第1(土) ③13:00~16:00	①詩歌の合吟習得 ②第2・4(火) ③15:00~17:00	①句会 ②第1(月) ③13:00~16:00
カナリヤコーラス	着物きつけ教室	暁美会	オリブ	花かごの会	悠輝会	フラハート・メリア
①コーラスの練習 ②第2・4(木) ③13:30~15:30	①着物の着付け ②第2・4(土) ③14:00~16:00	①県民踊り ②第2・4(木) ③19:45~21:45	①3B体操 ②第1・3(火) ③18:30~20:00	①かご・バッグ作り ②第1・3(水) ③10:00~12:00	①かな書道 ②第1・3(水) ③9:00~12:00	①フラダンス ②第1・3(金) ③16:00~18:30
池坊椿の会	着物リメイク・ご縁	美ボジストレッチ&EX	基友会	江田島太極拳クラブ	えたじまボイトレ教室	安来節
①生け花 ②第1(土) ③13:30~14:30	①着物のリメイク ②第3(水) ③14:00~16:00	①バレエダンサーが教えるストレッチ ②第2・4(土) ③13:30~14:15	①囲碁の練習・対局 ②第1・3(水) ③12:50~17:00	①太極拳 ②第1・3(月) ③10:00~11:00	①ボイトレニング ②毎週(水) ③16:30~18:00	①安来節・唄・弦 ②第2・4(火) ③19:00~21:00
大原若柳会 カラオケ部さつき会						
①いきいき体操・カラオケ ②毎週(火)・(水)・(金) ③13:00~16:30						

# その他施設

ここから→ 江田島コミュニ ティセンター 連絡先:江田島市 民センター別館	小用ひまわり会	しあわせ会	にしき会	琴城流大正琴校会	もみじ会(舞踊)	江田島オリブ支部 ココニコクラブ
	①百歳体操・サロン ②第1(火) 10:00~14:00 ③第2~5(火) 10:00~12:00 毎週(木) 13:30~15:00	①サロン会の開催 ②第1(木) ③9:30~11:30	①サロン会の開催 ②第3(木) ③9:30~11:30	①大正琴練習 ②第1・3(火) ③10:00~12:00	①踊りの練習 ②毎週(水) ③13:00~15:00	①スポーツウエル ネス吹き矢 ②毎週(月) ③10:00~12:00
シニア卓球	小用区伝承保存会	フラワー アレンジメント(夜)	フラワーアレンジ メント(昼の部)会	コミュニティ・ハーモ ニカ・アンサンブル	どんぐり俳句会	さくらんぼ
①シニアの卓球練習 ②毎週(月)・(水) ③19:00~21:30	①吹き囃子練習 月1回の練習 ②第1(日) ③19:00~20:00	①フラワーアレンジ ②第2(火) ③19:30~21:00	①生花をアレンジ して活ける ②第3(火) ③13:30~14:30	①ハーモニカ練習 ②第2・4(木) ③13:30~15:30	①俳句のサークル 活動 ②第1(木) ③13:00~16:00	①百歳体操 ②毎週(金) ③10:00~12:00
女性会	押し花愛好会	ここから→ 岡集会所 連絡先:沖美ふれ あいセンター	健康体操 岡大王教室	ここから→ 旧沖中学校 連絡先:沖美ふれあ いセンター	ペンテルの会	
①コーラス ②第1(木) ③13:00~14:00	①押し花額作成 ②第3(土) ③13:30~16:30		①体育 体操 ②毎週(月) ③14:00~16:00		①芸術 絵画 ②第1・3(月) ③9:00~11:00	
ここから→ 奥多目的集会所 連絡先:沖美ふれ あいセンター	奥きくち会	ここから→ 大須老人集会所 連絡先:江田島市 民センター別館	さくらサロン	めだかの学校(ふれあいサロン)	めだかの学校	
	①体育 体操 ②毎週(水) ③13:30~15:30		①生花のけいこ ②第2・4(土) ③13:00~15:00	①茶話会・創作手芸 ②第2(火) ③14:00~15:00	①百歳体操 ②毎週(火) ③13:00~14:00	
ここから→ 幸ノ浦老人集会所 連絡先:江田島市 民センター別館	幸ノ浦舞踊教室	ここから→ 江南農業集会所 連絡先:江田島市 民センター別館	江南盆栽クラブ	ここから→ 飛渡瀬交流プラザ 連絡先:大柿市民 センター	カトレアコーラス	暁美会
	①踊りの練習 ②第2・3・4(月)・(水) ③10:00~15:30		①クラブ員の健康増進 と生きがいを求める ②第2(日) ③13:00~15:00		①コーラス ②毎週(木) ③14:00~16:00	①県民踊り ②第1・3(土) ③20:00~22:00