

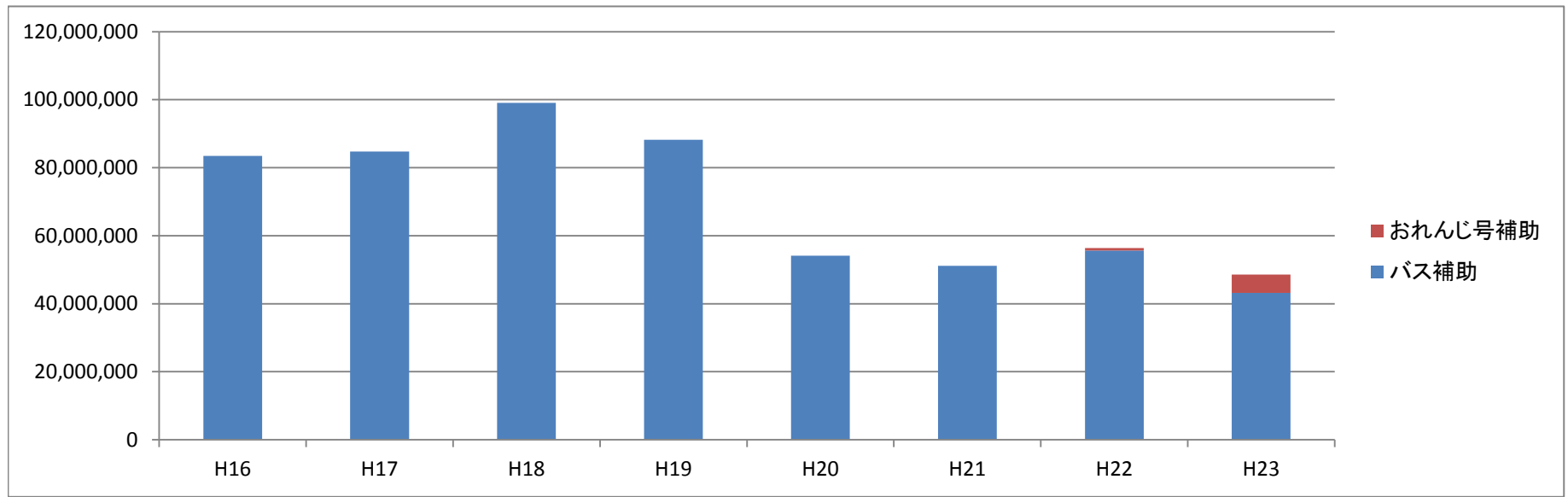
(1) 行政負担額の推移

陸上交通データ

資料1参考資料

(単位:円)

	H16	H17	H18	H19	H20	H21	H22	H23
第1種(適合化補填)	544,697	4,055,076	8,211,849	5,314,840	1,140,718	0	0	0
第2種(協調補助)	408,000	1,137,000	1,049,000	2,263,000	760,000	0	1,554,000	0
第3種(単市補助)	42,499,000	44,298,000	54,389,000	56,429,000	70,312,000	65,153,000	67,200,000	58,031,000
再編支援補助・旧第3種補助(県)	0	14,421,000	16,401,000	16,230,000	18,062,000	14,030,000	13,132,000	14,881,000
市負担分(一般財源)	42,499,000	29,877,000	37,988,000	40,199,000	52,250,000	51,123,000	54,068,000	43,150,000
運行費補助金(呉市交通局へ)	40,028,000	49,697,000	51,843,000	40,394,000				
運行費補助 小計	83,479,697	99,187,076	115,492,849	104,400,840	72,212,718	65,153,000	68,754,000	58,031,000
おれんじ号運行委託							4,158,325	10,894,216
再生総合事業補助金(国)							3,381,000	5,432,000
市負担分(一般財源)							777,325	5,462,216
おれんじ号運行委託 小計							4,158,325	10,894,216
合 計	83,479,697	99,187,076	115,492,849	104,400,840	72,212,718	65,153,000	72,912,325	68,925,216
うち市負担分	83,479,697	84,766,076	99,091,849	88,170,840	54,150,718	51,123,000	56,399,325	48,612,216



(2) おれんじ号 利用状況(平成24年4月1日～12月31日)

(単位:人)

おれんじ号① 江田島北部線 (江田島タクシー)		4月	5月	6月	7月	8月	9月	10月	11月	12月	計	月 平均	1日 平均 乗車数												
														(4月)	(5月)	(6月)	(7月)	(8月)	(9月)	(10月)	(11月)	(12月)			
上り	上①	8:05	12	7	9	6	11	5	10	11	8	79	8.8	0.7	1.0	0.6	0.7	0.5	0.8	0.5	0.8	0.9	0.7		
	上②	9:14	44	58	42	37	37	36	38	27	24	343	38.1	3.1	3.7	4.8	3.2	3.1	2.6	3.3	2.9	2.3	2.2		
	上③	11:29	0	1	5	0	2	0	0	0	0	8	0.9	0.1	0.0	0.1	0.4	0.0	0.1	0.0	0.0	0.0	0.0		
	上④	13:04	2	0	1	1	4	0	3	3	3	17	1.9	0.2	0.2	0.0	0.1	0.1	0.3	0.0	0.2	0.3	0.3		
下り	下①	8:35	0	0	0	0	0	0	0	0	0	0	0.0	0.0	0.0	0.0	0.0	0.0	0.0	0.0	0.0	0.0	0.0		
	下②	10:40	21	34	14	17	15	12	17	11	8	149	16.6	1.4	1.8	2.8	1.1	1.4	1.1	1.1	1.3	0.9	0.7		
	下③	11:55	20	10	21	14	17	23	19	15	13	152	16.9	1.4	1.7	0.8	1.6	1.2	1.2	2.1	1.5	1.3	1.2		
	下④	13:50	22	24	24	17	19	15	15	12	5	153	17.0	1.4	1.8	2.0	1.8	1.4	1.4	1.4	1.2	1.0	0.5		
計			121	134	116	92	105	91	102	79	61	901	100.1	8.2	10.1	11.2	8.9	7.7	7.5	8.3	7.8	6.6	5.5		

おれんじ号② 沖美北部線 (三高タクシー)		4月	5月	6月	7月	8月	9月	10月	11月	12月	計	月 平均	1日 平均 乗車数												
														(4月)	(5月)	(6月)	(7月)	(8月)	(9月)	(10月)	(11月)	(12月)			
上り	上①	8:35	23	32	16	18	10	8	16	8	16	147	16.3	1.3	1.9	2.7	1.2	1.5	0.7	0.7	1.2	0.7	1.5		
	上②	9:30	24	22	13	2	10	6	5	2	11	95	10.6	0.9	2.0	1.8	1.0	0.2	0.7	0.5	0.4	0.2	1.0		
	上③	10:40	5	3	0	0	0	0	0	2	0	10	1.1	0.1	0.4	0.3	0.0	0.0	0.0	0.0	0.0	0.2	0.0		
	上④	13:00	5	0	0	0	0	2	0	0	0	7	0.8	0.1	0.4	0.0	0.0	0.0	0.0	0.2	0.0	0.0	0.0		
下り	下①	9:05	1	6	1	1	0	0	0	0	0	9	1.0	0.1	0.1	0.5	0.1	0.1	0.0	0.0	0.0	0.0	0.0		
	下②	10:05	5	4	10	14	7	10	10	7	7	74	8.2	0.7	0.4	0.3	0.8	1.2	0.5	0.9	0.8	0.6	0.6		
	下③	11:30	16	19	9	2	2	2	1	1	10	62	6.9	0.6	1.3	1.6	0.7	0.2	0.1	0.2	0.1	0.1	0.9		
	下④	13:40	1	1	2	1	0	3	0	0	1	9	1.0	0.1	0.1	0.1	0.2	0.1	0.0	0.3	0.0	0.0	0.1		
計			80	87	51	38	29	31	32	20	45	413	45.9	3.8	6.7	7.3	3.9	3.2	2.1	2.8	2.5	1.7	4.1		

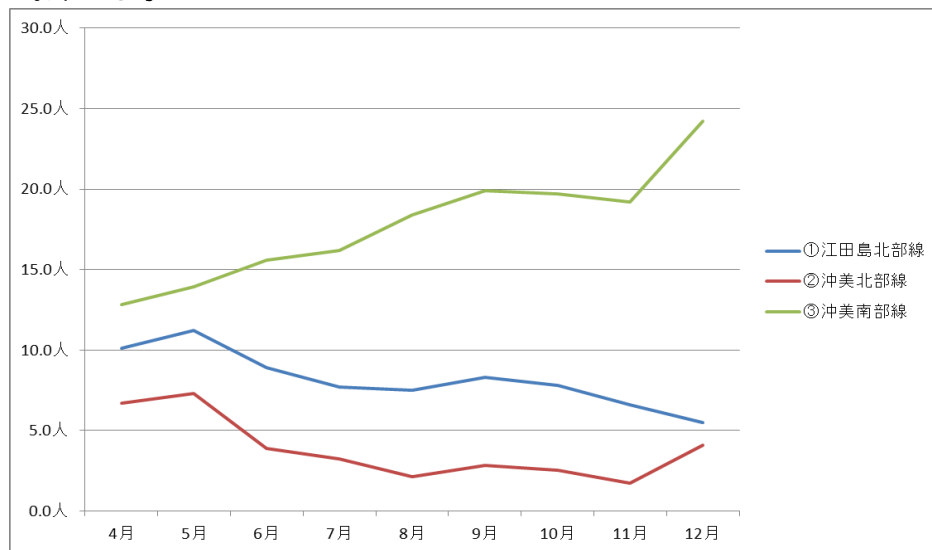
おれんじ号③ 沖美南部線 (能美タクシー)		4月	5月	6月	7月	8月	9月	10月	11月	12月	計	月 平均	1日 平均 乗車数												
														(4月)	(5月)	(6月)	(7月)	(8月)	(9月)	(10月)	(11月)	(12月)			
上り	上①	8:20	12	33	32	42	51	43	52	53	55	373	41.4	1.7	0.5	1.4	1.2	1.7	1.9	1.9	2.0	2.2	2.4		
	上②	9:40	63	66	88	71	111	85	104	64	75	727	80.8	3.3	2.6	2.8	3.4	2.8	4.1	3.7	4.0	2.7	3.3		
	上③	13:00	33	37	33	44	54	51	56	54	77	439	48.8	2.0	1.4	1.5	1.3	1.8	2.0	2.2	2.2	2.3	3.3		
	上④	14:45	17	13	22	22	30	30	39	41	61	275	30.6	1.2	0.7	0.5	0.8	0.9	1.1	1.3	1.5	1.7	2.7		
下り	下①	7:50	45	51	60	63	63	60	64	62	82	550	61.1	2.5	1.9	2.1	2.3	2.5	2.3	2.6	2.5	2.6	3.6		
	下②	9:00	5	2	6	7	7	8	4	6	4	49	5.4	0.2	0.2	0.1	0.2	0.3	0.3	0.3	0.2	0.3	0.2		
	下③	11:28	71	79	98	93	108	103	102	97	122	873	97.0	3.9	3.0	3.3	3.8	3.7	4.0	4.5	3.9	4.0	5.3		
	下④	13:45	20	15	15	26	27	25	23	17	18	186	20.7	0.8	0.8	0.6	0.6	1.0	1.0	1.1	0.9	0.7	0.8		
	下⑤	15:30	40	37	52	37	46	52	69	67	63	463	51.4	2.1	1.7	1.5	2.0	1.5	1.7	2.3	2.7	2.8	2.7		
計			306	333	406	405	497	457	513	461	557	3,935	437.2	17.7	12.8	13.9	15.6	16.2	18.4	19.9	19.7	19.2	24.2		

(3) 大須朝夕便 利用状況(平成24年7月1日~12月31日)

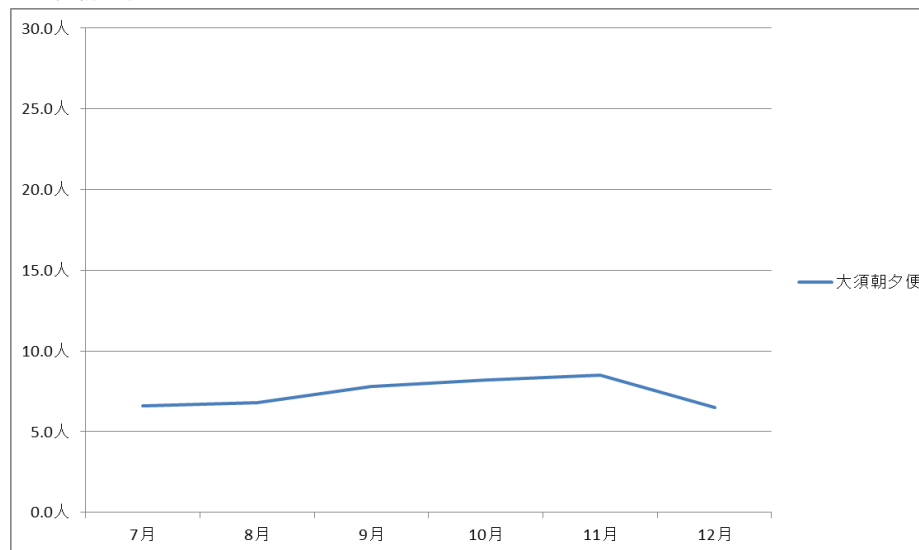
(単位:人)

大須朝夕便 (江田島タクシー)		7月	8月	9月	10月	11月	12月	計	月 平均	1日 平均 乗車数	7月	8月	9月	10月	11月	12月
上り (切串方面)	上① 6:15	21	5	10	12	14	5	67	11.2	0.4	0.7	0.2	0.3	0.4	0.5	0.2
	上② 6:45	57	52	68	87	72	62	398	66.3	2.2	1.8	1.7	2.3	2.8	2.4	2.0
	上③ 7:20	35	35	51	67	58	42	288	48.0	1.6	1.1	1.1	1.7	2.2	1.9	1.4
	上⑤ 17:50	7	6	6	4	10	5	38	6.3	0.2	0.2	0.2	0.2	0.1	0.3	0.2
	上⑥ 18:45	1	1	2	0	0	1	5	0.8	0.0	0.0	0.0	0.1	0.0	0.0	0.0
	上⑦ 19:45	0	0	0	0	0	1	1	0.2	0.0	0.0	0.0	0.0	0.0	0.0	0.0
	計		206	212	233	254	256	201	1,362	227.0	7.4	6.6	6.8	7.8	8.2	8.5
下り (大須方面)	下① 6:30	0	0	0	0	0	0	0	0.0	0.0	0.0	0.0	0.0	0.0	0.0	0.0
	下② 7:00	0	0	0	0	0	0	0	0.0	0.0	0.0	0.0	0.0	0.0	0.0	0.0
	下③ 7:35	1	0	0	0	2	1	4	0.7	0.0	0.0	0.0	0.0	0.0	0.1	0.0
	下④ 17:15	24	40	26	35	56	53	234	39.0	1.3	0.8	1.3	0.9	1.1	1.9	1.7
	下⑤ 18:10	15	12	27	27	12	13	106	17.7	0.6	0.5	0.4	0.9	0.9	0.4	0.4
	下⑥ 19:05	35	41	28	8	14	7	133	22.2	0.7	1.1	1.3	0.9	0.3	0.5	0.2
	下⑦ 20:35	10	20	15	14	18	11	88	14.7	0.5	0.3	0.6	0.5	0.5	0.6	0.4

○利用者数の折れ線グラフ
・おれんじ号



・大須朝夕便



(4) 事業収支(平成24年4月1日～12月31日)

○おれんじ号

		地区別	利用者数	計
収入 (A)	運行収入	①江田島北部	887人	263,700円
		②沖美北部	413人	123,900円
		③沖美南部	3,935人	1,291,200円
		計	5,235人	1,678,800円
費用 (B)	運行費用	①江田島北部		1,358,721円
		②沖美北部		1,155,000円
		③沖美南部		3,110,625円
		計		5,624,346円
	車両経費	①江田島北部		1,142,613円
		②沖美北部		1,008,618円
		③沖美南部		1,516,606円
		計		3,667,837円
	計	①江田島北部		2,501,334円
		②沖美北部		2,163,618円
		③沖美南部		4,627,231円
		計		9,292,183円
収支	(A) - (B)		▲ 7,613,383円	
(内訳)	①江田島北部		▲ 2,237,634円	
	②沖美北部		▲ 2,039,718円	
	③沖美南部		▲ 3,336,031円	
収支率	(A) / (B)		18.07%	
(内訳)	①江田島北部		10.54%	
	②沖美北部		5.73%	
	③沖美南部		27.90%	
運賃収入100円当り経費			554円	
(内訳)	①江田島北部		949円	
	②沖美北部		1,746円	
	③沖美南部		358円	
1日当り利用者数			13.2人	
(内訳)	①江田島北部		9.1人	
	②沖美北部		4.2人	
	③沖美南部		19.8人	

○大須朝夕便

		利用者数	計
収入 (A)	運行収入	1,362人	263,200円
費用 (B)	運行費用		2,569,560円
	車両経費		333,040円
	計		2,902,600円
収支	(A) - (B)		▲ 2,639,400円
収支率	(A) / (B)		9.07%
運賃収入100円当り経費			1,103円
1日当り利用者数			8.9人

◎合計

利用者数	6,597人
収入総額	1,942,000円
支出総額	12,194,783円
収支	▲ 10,252,783円
収支率	15.92%
運賃100円当り経費	628円
1日当り利用者数	12.0人