

(1) 行政負担額の推移

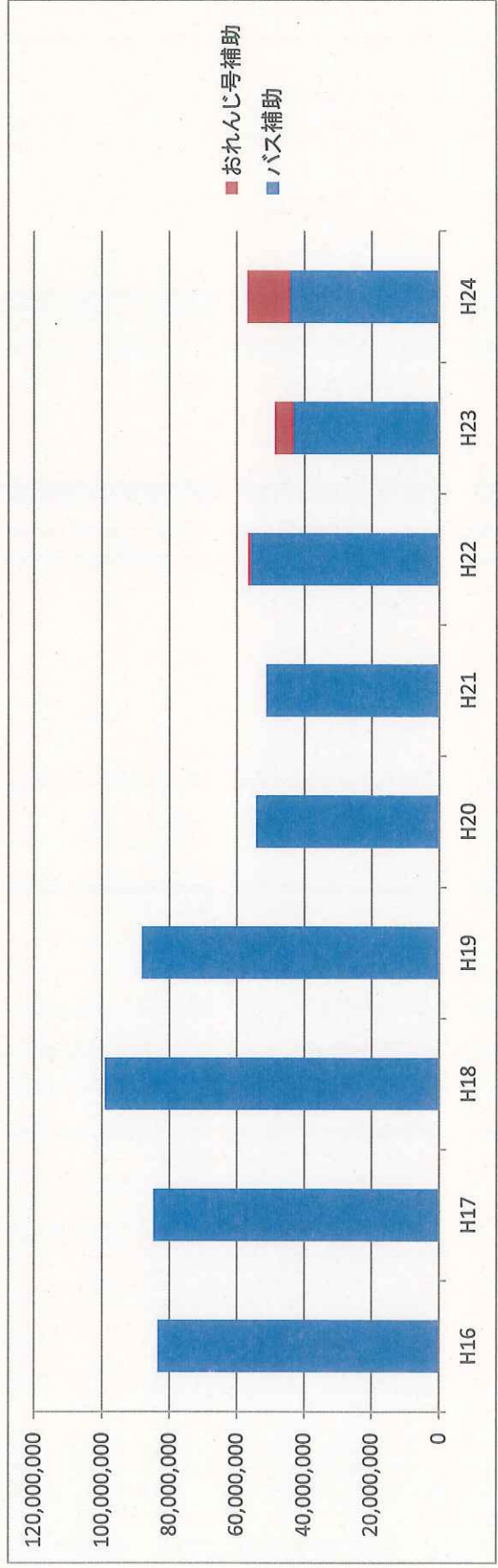
陸上交通データ

資料3 参考資料

(単位:円)

	H16	H17	H18	H19	H20	H21	H22	H23	H24
第1種(適合化補填)	544,697	4,055,076	8,211,849	5,314,840	1,140,718	0	0	0	0
第2種(協調補助)	408,000	1,137,000	1,049,000	2,263,000	760,000	0	1,554,000	0	0
第3種(単市補助)	42,499,000	44,298,000	54,389,000	56,429,000	70,312,000	65,153,000	67,200,000	58,031,000	56,974,000
再編支援補助-旧第3種補助(県)	0	14,421,000	16,401,000	16,230,000	18,062,000	14,030,000	13,132,000	14,881,000	12,881,000
市負担分(一般財源)	42,499,000	29,877,000	37,988,000	40,199,000	52,250,000	51,123,000	54,068,000	43,150,000	44,093,000
運行費補助金(県市交通局へ)	40,028,000	49,697,000	51,843,000	40,394,000					
運行費補助 小計	83,479,697	99,187,076	115,492,849	104,400,840	72,212,718	65,153,000	68,754,000	58,031,000	56,974,000
おれんじ号運行委託							4,158,325	10,894,216	13,897,136
再生総合事業補助金(国)							3,381,000	5,432,000	0
地域公共交通確保維持改善事業費補助金(国)									1,419,000
市負担分(一般財源)							777,325	5,462,216	12,478,136
おれんじ号運行委託 小計							4,158,325	10,894,216	13,897,136
合計	83,479,697	99,187,076	115,492,849	104,400,840	72,212,718	65,153,000	72,912,325	68,925,216	70,871,136
うち市負担分	83,479,697	84,766,076	99,091,849	88,170,840	54,150,718	51,123,000	56,399,325	48,612,216	56,571,136

陸上交通市負担分



(2) おれんじ号 利用状況(平成24年4月1日～平成25年3月31日)

おれんじ号① 江田島北線 (江田島タケシー)	1日												月 平均 乗車数	平均																										
	4月	5月	6月	7月	8月	9月	10月	11月	12月	1月	2月	3月		計	4月	5月	6月	7月	8月	9月	10月	11月	12月	1月	2月	3月	計	4月	5月	6月	7月	8月	9月	10月	11月	12月	1月	2月	3月	
上① 8:05	12	7	9	6	11	5	10	11	8	5	8	5	97	8.1	0.7	1.0	0.6	0.7	0.5	0.8	0.9	0.7	0.5	0.7	0.4	47.8	66.7	41.7	53.8	33.3	42.9	45.5	61.5	58.3	54.5	36.4	45.5	33.3		
上② 9:14	44	58	42	37	37	36	38	28	24	30	42	44	460	38.3	3.5	3.7	4.8	3.2	3.1	2.6	3.3	2.9	2.3	2.2	3.8	3.7	95.0	91.7	100.0	92.3	100.0	92.9	100.0	100.0	100.0	72.7	90.9	100.0	100.0	
上③ 11:29	0	1	5	0	2	0	0	0	0	0	2	1	11	0.9	0.1	0.0	0.1	0.4	0.0	0.1	0.0	0.0	0.0	0.2	0.1	4.1	0.0	8.3	7.7	0.0	7.1	0.0	0.0	0.0	0.0	0.0	0.0	0.0	16.2	8.3
上④ 13:04	2	0	1	1	4	0	3	3	3	2	6	3	28	2.3	0.2	0.2	0.0	0.1	0.1	0.3	0.0	0.2	0.3	0.2	0.5	0.3	14.5	16.7	0.0	7.7	8.3	21.4	0.0	23.1	16.7	27.3	18.2	18.2	16.7	
下① 8:35	0	0	0	0	0	0	0	0	0	0	0	0	0	0.0	0.0	0.0	0.0	0.0	0.0	0.0	0.0	0.0	0.0	0.0	0.0	0.0	0.0	0.0	0.0	0.0	0.0	0.0	0.0	0.0	0.0	0.0	0.0	0.0	0.0	0.0
下② 10:40	21	34	14	17	15	12	17	11	8	17	16	23	205	17.1	1.6	1.8	2.8	1.1	1.4	1.1	1.1	1.3	0.9	0.7	1.5	1.9	70.1	100.0	91.7	69.2	66.7	64.3	72.7	61.5	41.7	45.5	63.6	72.7	91.7	
下③ 11:35	20	10	21	14	17	23	19	15	13	16	8	4	180	15.0	1.4	1.7	0.8	1.6	1.2	1.2	1.1	1.5	1.3	1.2	1.5	0.7	63.5	83.3	50.0	76.9	66.7	78.6	72.7	69.2	58.3	54.5	81.8	45.5	25.0	
下④ 13:50	22	24	24	17	19	15	15	15	5	10	9	15	190	15.8	1.4	1.8	2.0	1.8	1.4	1.4	1.4	1.2	1.3	0.5	0.9	0.8	1.3	80.0	91.7	100.0	83.3	78.6	100.0	92.3	91.7	36.4	72.7	54.5	58.3	
計	121	134	116	92	105	91	102	83	61	80	91	95	1,171	97.6	8.9	10.1	11.2	8.9	7.7	7.5	8.3	7.8	6.9	5.5	7.3	8.3	7.9	46.9	56.3	49.0	51.0	44.8	48.2	48.9	51.0	45.8	36.4	45.5	44.3	41.7

おれんじ号② 沖美北線 (三高タケシー)	1日												月 平均 乗車数	平均																											
	4月	5月	6月	7月	8月	9月	10月	11月	12月	1月	2月	3月		計	4月	5月	6月	7月	8月	9月	10月	11月	12月	1月	2月	3月	計	4月	5月	6月	7月	8月	9月	10月	11月	12月	1月	2月	3月		
上① 8:35	23	32	16	18	10	8	16	8	16	7	14	8	176	14.7	1.3	1.9	2.7	1.2	1.5	0.7	0.7	1.2	0.7	1.5	0.6	1.3	0.7	70.9	83.3	91.7	100.0	66.7	50.0	72.7	69.2	58.3	81.8	45.5	72.7	58.3	
上② 9:30	24	22	13	2	10	6	5	2	11	8	7	7	117	9.8	0.9	2.0	1.8	1.0	0.2	0.7	0.5	0.4	0.2	1.0	0.7	0.6	0.6	39.7	66.7	75.0	38.5	16.7	42.9	36.4	23.1	16.7	63.6	36.4	27.3	33.3	
上③ 10:40	5	3	0	0	0	0	0	0	2	0	0	0	10	0.8	0.1	0.4	0.3	0.0	0.0	0.0	0.0	0.0	0.0	0.0	0.0	0.0	0.0	3.5	16.7	16.7	0.0	0.0	0.0	0.0	0.0	0.0	8.3	0.0	0.0	0.0	
上④ 13:00	5	0	0	0	0	0	0	0	0	0	0	0	7	0.6	0.1	0.4	0.0	0.0	0.0	0.0	0.0	0.0	0.0	0.0	0.0	0.0	1.5	8.3	0.0	0.0	0.0	0.0	0.0	0.0	0.0	0.0	0.0	0.0	0.0	0.0	
下① 9:05	1	6	1	1	0	0	0	0	0	0	1	0	10	0.8	0.1	0.1	0.5	0.1	0.1	0.0	0.0	0.0	0.0	0.1	0.0	0.1	0.0	6.3	8.3	41.7	7.7	8.3	0.0	0.0	0.0	0.0	0.0	0.0	0.0	9.1	0.0
下② 10:05	5	4	10	14	7	10	10	7	7	11	3	5	93	7.8	0.7	0.4	0.3	0.8	1.2	0.5	0.9	0.8	0.6	1.0	0.3	0.4	41.5	25.0	16.7	53.8	66.7	35.7	45.5	61.5	41.7	45.5	54.5	18.2	33.3		
下③ 11:30	16	19	9	2	2	2	1	1	10	7	6	7	82	6.8	0.6	1.3	1.6	0.7	0.2	0.1	0.2	0.1	0.1	0.9	0.6	0.5	0.6	28.1	41.7	75.0	23.1	16.7	14.3	18.2	7.7	8.3	45.5	27.3	18.2	41.7	
下④ 13:40	1	1	2	1	0	0	0	0	1	0	0	0	9	0.8	0.1	0.1	0.1	0.2	0.1	0.0	0.3	0.0	0.0	0.1	0.0	0.0	0.0	5.6	8.3	8.3	15.4	8.3	0.0	18.2	0.0	0.0	9.1	0.0	0.0	0.0	
計	80	87	51	38	29	31	32	20	45	33	31	27	504	42.0	3.8	6.7	7.3	3.9	3.2	2.1	2.8	2.5	1.7	4.1	3.0	2.8	2.3	24.6	32.3	40.6	29.8	22.9	17.9	25.0	20.2	16.7	30.7	20.5	16.2	20.8	

おれんじ号③ 沖美南線 (能楽タケシー)	1日												月 平均 乗車数	平均																										
	4月	5月	6月	7月	8月	9月	10月	11月	12月	1月	2月	3月		計	4月	5月	6月	7月	8月	9月	10月	11月	12月	1月	2月	3月	計	4月	5月	6月	7月	8月	9月	10月	11月	12月	1月	2月	3月	
上① 8:20	12	33	32	42	51	43	52	53	55	54	47	64	538	44.8	2.0	0.5	1.4	1.2	1.7	1.9	1.9	2.0	2.2	2.4	2.3	2.0	2.6	81.4	29.2	62.5	53.8	72.0	88.9	91.3	100.0	95.8	91.3	95.7	95.7	100.0
上② 9:40	63	66	88	71	111	85	104	64	75	76	84	116	1,003	83.6	3.7	2.6	2.8	3.4	2.8	4.1	3.7	4.0	2.7	3.3	3.3	3.7	4.6	94.9	91.7	87.5	100.0	86.0	92.6	91.3	96.2	95.8	100.0	95.7	100.0	100.0
上③ 13:00	33	37	33	44	54	51	56	54	77	66	53	57	615	51.3	2.3	1.4	1.5	1.3	1.8	2.0	2.2	2.3	3.3	2.9	2.3	2.3	2.3	81.0	66.7	66.7	76.9	76.0	81.5	87.0	88.5	95.8	91.3	87.0	78.3	76.0
上④ 14:45	17	13	22	22	30	30	39	41	61	31	41	44	391	32.6	1.5	0.7	0.5	0.8	0.9	1.1	1.3	1.5	1.7	2.7	1.3	1.8	1.8	66.5	41.7	41.7	53.8	60.0	63.0	73.9	73.1	75.0	87.0	78.3	73.9	76.0
下① 7:50	45	51	60	63	63	60	64	62	82	58	77	74	759	63.3	2.8	1.9	2.1	2.3	2.5	2.3	2.6	2.5	2.6	3.6	2.5	3.3	3.0	95.7	91.7	91.7	92.3	92.0	85.2	100.0	100.0	100.0	100.0	100.0	95.7	100.0
下② 9:00	5	2	6	7	7	8	8	4	6	4	1	2	54	4.5	0.2	0.2	0.1	0.2	0.3	0.3	0.3	0.2	0.3	0.2	0.0	0.1	0.1	15.2	12.5	8.3	15.4	24.0	22.2	26.1	15.4	25.0	13.0	4.3	8.7	8.0
下③ 11:28	71	79	98	93	108	103	102	97	122	101	97	135	1,206	100.5	4.5	3.0	3.3	3.8	3.7	4.0	4.5	3.9	4.0	5.3	4.4	4.2	5.4	98.3	91.7	100.0	100.0	100.0	96.3	95.7	96.2	96.2	100.0	100.0	100.0	100.0
下④ 13:45	20	15	15	26	27	25	23	17	18	22	26	21	255	21.3	1.0	0.8	0.6	0.6	1.0	1.0	1.1	0.9	0.7	0.8	1.0	1.1	0.8	51.7	54.2	37.5	42.3	56.0	48.1	65.2	53.9	50.0	47.8	52.2	60.9	52.0
下⑤ 15:30	40	37	52	37	46	52	69	67	63	60	45	59	627	52.3	2.3	1.7	1.5	2.0	1.5	1.7	2.3	2.7	2.8	2.7	2.6	2.0	2.4	89.3	75.0	91.7	92.3	84.0	77.8	91.3	88.5	95.8	95.7	100.0	95.7	84.0
計	306	333	406	405	497	457	513	461	557	469	472	572	5,448	454.0	20.3	12.8	13.9	15.6	16.2	18.4	19.9	19.7	19.2	24.2	20.4	20.5	22.9	74.9	61.6	65.3	69.7	72.4	72.8	80.2	79.1	81.5	80.7	79.2	78.7	77.3

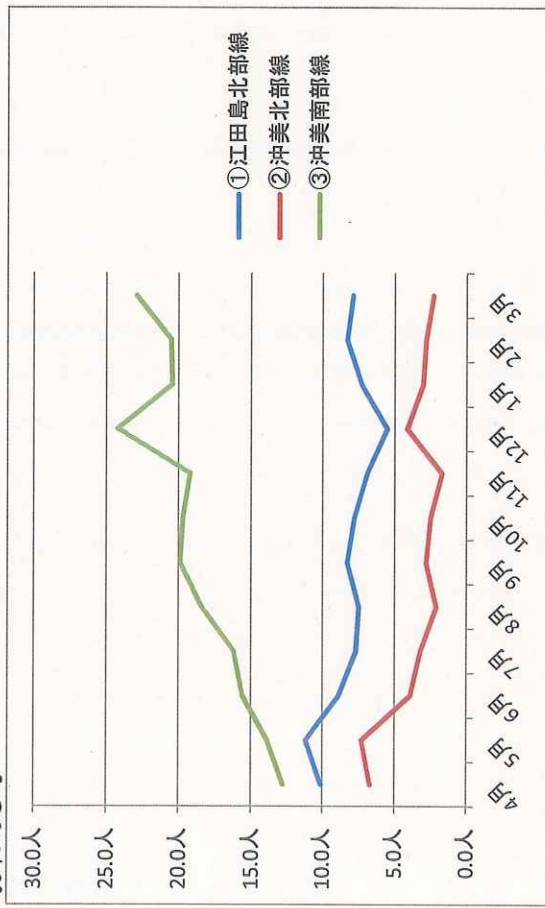
(3) 大須朝夕便 利用状況(平成24年7月1日～平成25年3月31日)

(単位:人)

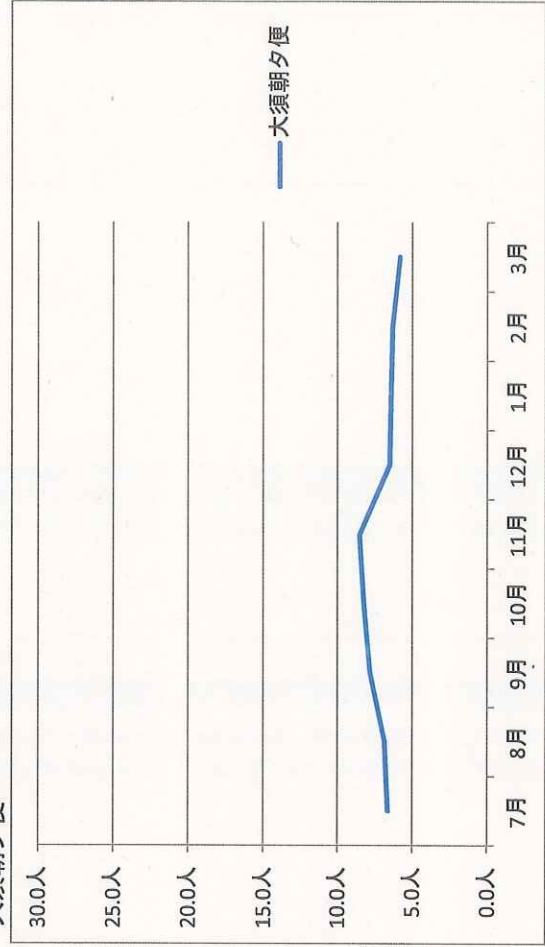
大須朝夕便 (江田島タクシー)	1日平均乗車数												月 平均	計	3月	2月	1月	12月	11月	10月	9月	8月	7月	
	7月	8月	9月	10月	11月	12月	1月	2月	3月															
上① 6:15	21	5	10	12	14	5	6	5	7	85	10.6	0.3	0.7	0.2	0.3	0.4	0.5	0.2	0.2	0.2	0.2	0.2	0.2	
上② 6:45	57	52	68	87	72	62	67	55	46	566	70.8	2.1	1.8	1.7	2.3	2.8	2.4	2.0	2.2	2.0	2.0	1.5	1.5	
上③ 7:20	35	35	51	67	58	42	32	38	40	398	49.8	1.5	1.1	1.1	1.7	2.2	1.9	1.4	1.0	1.4	1.3	1.3	1.3	
上⑤ 17:50	7	6	6	4	10	5	7	4	5	54	6.8	0.2	0.2	0.2	0.2	0.1	0.3	0.2	0.2	0.1	0.2	0.1	0.2	
上⑥ 18:45	1	1	2	0	0	1	0	1	0	6	0.8	0.0	0.0	0.0	0.1	0.0	0.0	0.0	0.0	0.0	0.0	0.0	0.0	0.0
上⑦ 19:45	0	0	0	0	0	1	0	0	0	1	0.1	0.0	0.0	0.0	0.0	0.0	0.0	0.0	0.0	0.0	0.0	0.0	0.0	0.0
下① 6:30	0	0	0	0	0	0	0	0	0	0	0.0	0.0	0.0	0.0	0.0	0.0	0.0	0.0	0.0	0.0	0.0	0.0	0.0	0.0
下② 7:00	0	0	0	0	0	0	0	0	0	0	0.0	0.0	0.0	0.0	0.0	0.0	0.0	0.0	0.0	0.0	0.0	0.0	0.0	0.0
下③ 7:35	1	0	0	0	2	1	1	0	1	6	0.8	0.0	0.0	0.0	0.0	0.0	0.1	0.0	0.0	0.0	0.0	0.0	0.0	0.0
下④ 17:15	24	40	26	35	56	53	50	42	47	373	46.6	1.4	0.8	1.3	0.9	1.1	1.9	1.7	1.6	1.5	1.5	1.5	1.5	1.5
下⑤ 18:10	15	12	27	27	12	13	13	16	10	145	18.1	0.5	0.5	0.4	0.9	0.9	0.4	0.4	0.4	0.4	0.6	0.3	0.3	0.3
下⑥ 19:05	35	41	28	8	14	7	6	5	6	150	18.8	0.5	1.1	1.3	0.9	0.3	0.5	0.2	0.2	0.2	0.2	0.2	0.2	0.2
下⑦ 20:35	10	20	15	14	18	11	15	11	17	131	16.4	0.5	0.3	0.6	0.5	0.5	0.6	0.4	0.5	0.4	0.5	0.4	0.5	0.5
計	206	212	233	254	256	201	197	177	179	1,915	239.4	7.0	6.6	6.8	7.8	8.2	8.5	6.5	6.4	6.3	5.8	5.8	5.8	5.8

○利用者数の折れ線グラフ

・おれんじ号



・大須朝夕便



(4) 事業収支(平成24年4月1日～平成25年3月31日)

○おれんじ号

収入 (A)	地区別	利用者数	計
運行収入	①江田島北部	1,171人	343,650円
	②沖美北部	504人	151,200円
	③沖美南部	5,448人	1,784,550円
	計	7,123人	2,279,400円
費用 (B)	①江田島北部		1,776,411円
	②沖美北部		1,501,500円
	③沖美南部		4,105,605円
	計		7,383,516円
車両経費	①江田島北部		1,504,206円
	②沖美北部		1,338,366円
	③沖美南部		1,997,298円
	計		4,839,870円
計	①江田島北部		3,280,617円
	②沖美北部		2,839,866円
	③沖美南部		6,102,903円
	計		12,223,386円
収支 (A) - (B)			▲ 9,943,986円
	(内訳)		▲ 2,936,967円
			▲ 2,688,666円
収支率 (A) / (B)			▲ 4,318,353円
	(内訳)		18.65%
			10.48%
運賃収入100円当り経費	①江田島北部		5.32%
	②沖美北部		29.24%
	③沖美南部		536円
1日当り利用者数	(内訳)		955円
			1,878円
			342円
(内訳)	①江田島北部		12.3人
	②沖美北部		8.1人
	③沖美南部		3.5人
			18.6人

○大須朝夕便

収入 (A)	利用者数	計
運行収入	1,915人	369,200円
費用 (B)		3,826,410円
		495,940円
		4,322,350円
収支 (A) - (B)		▲ 3,953,150円
収支率 (A) / (B)		8.54%
運賃収入100円当り経費		1,171円
1日当り利用者数		7.0人

◎合計

利用者数	9,038人
収入総額	2,648,600円
支出総額	16,545,736円
収支	▲ 13,897,136円
収支率	16.01%
運賃100円当り経費	625円
1日当り利用者数	10.6人