

夏休みの小学生をターゲットとした公共交通利用促進策の概要

公共交通の持続可能性を高めるため、短期的には夏休みの親子での外出促進による公共交通利用者増加を狙うとともに、中長期的には小さいころから公共交通の調べ方・乗り方・決済の仕方などに慣れ親しんでいただくことを通じて、将来利用してもらえるよう実施するもの。2つの手法を組み合わせる今夏県全域で実施

利用目的創出

【実施主体】 広島県
【事業協力】 県内市町、広島県・市町教育委員会等

小学生を対象とした 夏休み自由研究プログラム (全小学校を通じて配付)

公共交通を利用して、県内の様々なスポットを訪れ、行く先々に用意されたミッション（謎解きクイズ等）に挑戦

獲得ミッション数+体験記を自由研究課題として夏休み終了後提出（表彰あり）

利用しやすい環境整備

【実施主体】 (一社)バス協調・共創プラットフォームひろしま、各交通事業者等（行政直営を含む）
【路線バス制度設計】 (一社)バス協調・共創プラットフォームひろしま
【広域調整】 広島県
【事業協力】 県内市町

夏休み限定の
小児運賃特別割引
(小児限定優待)

小児運賃を期間限定で
割り引くことにより
親子でのお出かけを促進し、
全体としての利用増を図る

※各業界の実情を踏まえて
企画設計

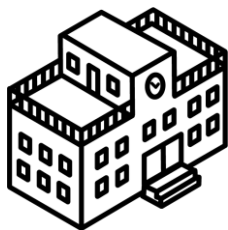
路線
バス

旅客船

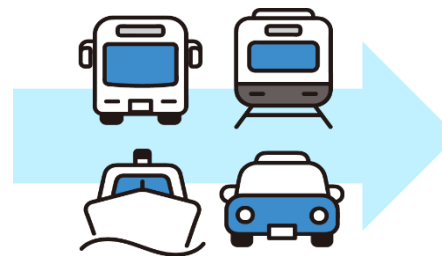
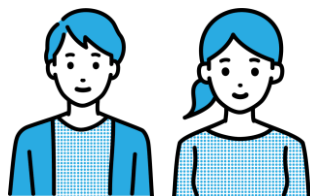
鉄軌道

公共交通を取り入れた夏休み自由研究「乗りエンターリング」の概要

- 公共交通を利用して、県内の様々なスポットを訪れ、行く先々に用意されたミッション（謎解きクイズ等）に挑戦
⇒獲得ミッション数+体験記を自由研究課題として夏休み終了後提出（表彰あり）

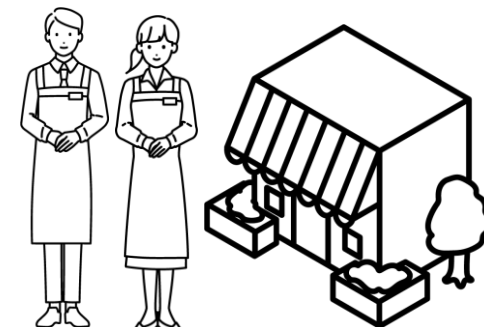


パンフレットを
全小学校を通じて配付

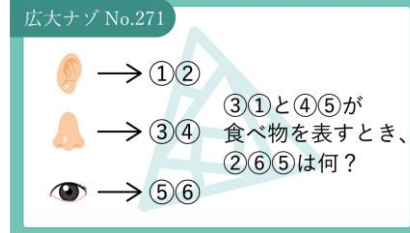


公共交通を利用して
移動

訪問先スポットは
県全域で約100カ所設定



(例)



県民視点ベネフィット

親子の触れ合い・思い出づくり
(非日常感)

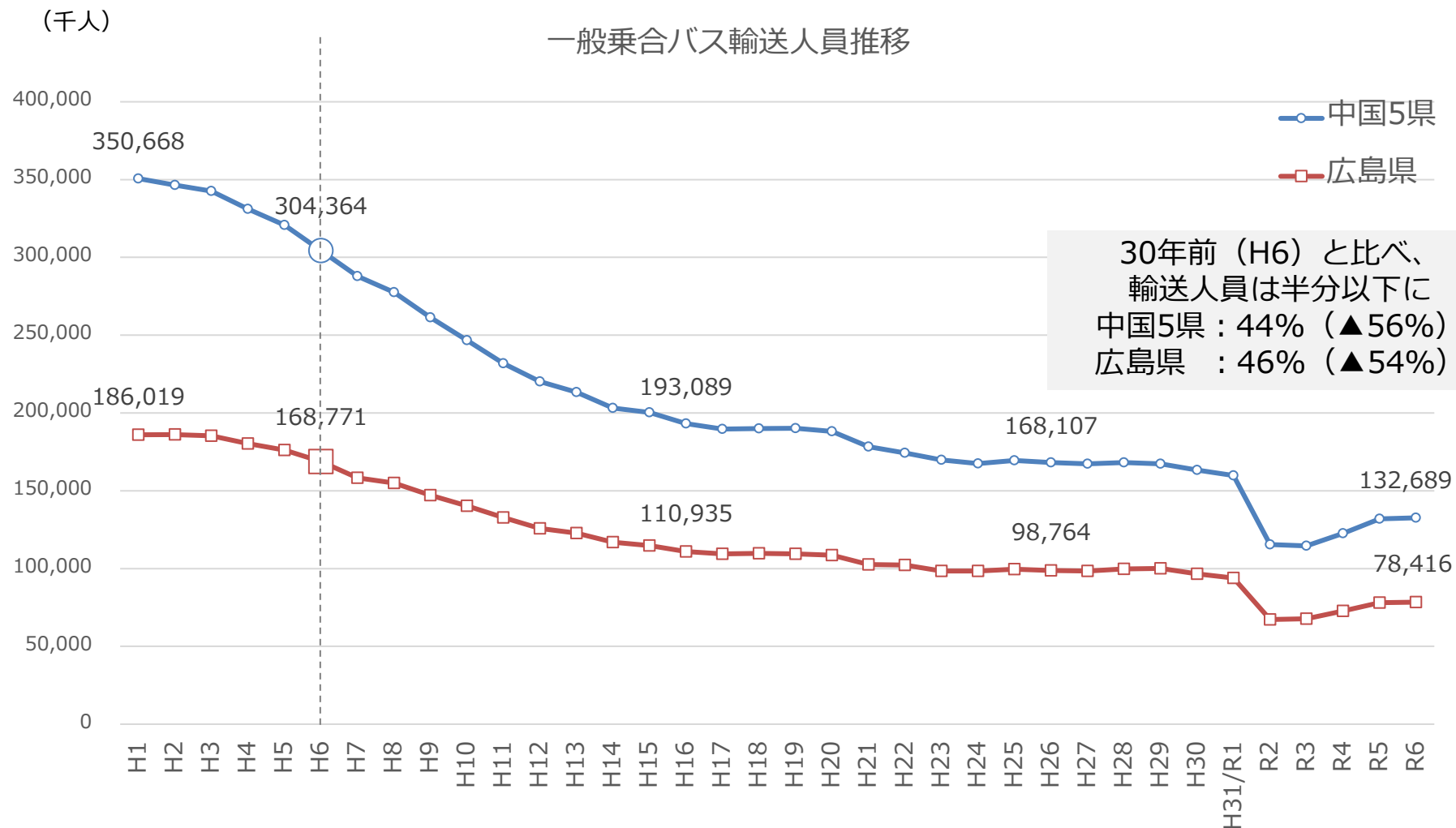
まちの魅力再発見
こどもの探求心を刺激

こどもの社会体験・
経験蓄積

バスに慣れ親しんでもらうと同時に、社会教育（バスの調べ方・乗り方・払い方）も兼ねて実施

名称	2026夏休みこども50円バス
期間	令和8年7月18日（土）～8月31日（月）
対象者	県内小学生（親子同伴での利用のほか、小学生単独での利用も可）
運賃の種類	特殊普通旅客運賃
適用内容及び方法	降車時にバス乗務員へ優待券を提示することにより、 利用区間に関わらず、小学生1人・1乗車あたり50円 とする 県内全小学校経由で配付する自由研究パンフレットのの一部を切り取り優待券として提示
実施エリア	県内全域
対象路線	バス事業者及び県内市町等運行に携わる当事者の協力を得られたバス路線
対象外路線	<ul style="list-style-type: none">・高速バス、空港バス路線・県境をまたぐ一般バス路線・花火大会等の祭事輸送（詳細調整中）・期間中、運休を予定している一般バス路線・上記のほか運行主体の判断により実施を見送る一般バス路線
運賃精算	なし（各社が収受した運賃を取りきり）
県からの取組実施に係る 正規運賃との差額補填	なし

(参考) 一般バス（路線バス）の輸送人員推移



実施スケジュール

時期	令和8年度						
	5月	6月	7月	8月	9月	10月	11月
<p>利用目的創出</p> <p>夏休み小学生自由研究 乗りエンターリング</p>	パンフレットデザイン・制作	印刷・各小学校へ配送	仕分け・各小学校を通じて配付	企画実施	提出受付・審査	結果発表・表彰	
<p>利用しやすい環境整備</p> <p>2026夏休み 小学生バス優待 (小児運賃特別割引)</p> <p>※協議運賃の場合の スケジュールを記載</p> <p>※上限認可運賃（実施運賃） の場合は、運輸支局への 届出のみ</p>	取組検討・対象路線集約	県民・利用者の意見反映	運賃協議会の協議	運輸支局への届出	割引実施		

対象バス：県内路線バス ※高速バス、空港リムジンバス、臨時シャトルバス（花火等祭事輸送など）は対象外

バス事業者名	対象路線
広島電鉄(株)	全線
ひろでんモビリティサービス(株)	全線
広島バス(株)	全線
広島交通(株)	一部を除く
広交観光(株)	全線
JRバス中国(株)	一部を除く
エイチ・ディー西広島(株)	全線
(株)フォーブル	全線
(株)中国バス	全線
鞆鉄道(株)	一部を除く
本四バス開発(株)	全線
おのみちバス(株)	全線
芸陽バス(株)	一部を除く
備北交通(株)	一部を除く
さんようバス(株)	全線
瀬戸内産交(株)	全線
江田島バス(株)	全線
因の島バス(株)	全線
(株)井笠バスカンパニー福山	一部を除く
北辰バス(株)	一部を除く

バス事業者名	対象路線
廿日市交通(株)	全線
(株)ささき観光	全線
佐伯交通(有)	全線
(有)津田交通	全線
(有)大竹交通	一部を除く
(有)大竹タクシー	一部を除く
(有)倉橋交通	全線
富士交通(株)	全線
(有)なべタクシー	全線
朝日交通(株)	全線
(有)東和交通	全線
呉交通(株)	全線
(有)野呂山タクシー	全線
坂町	全線
加計交通(株)	全線
三段峡交通(株)	全線
(有)八重タクシー	全線
(有)豊平交通	全線
(有)大朝交通	全線
(有)総合企画コーポレーション	一部を除く

※対象路線、除外日等の条件は精査・調整中