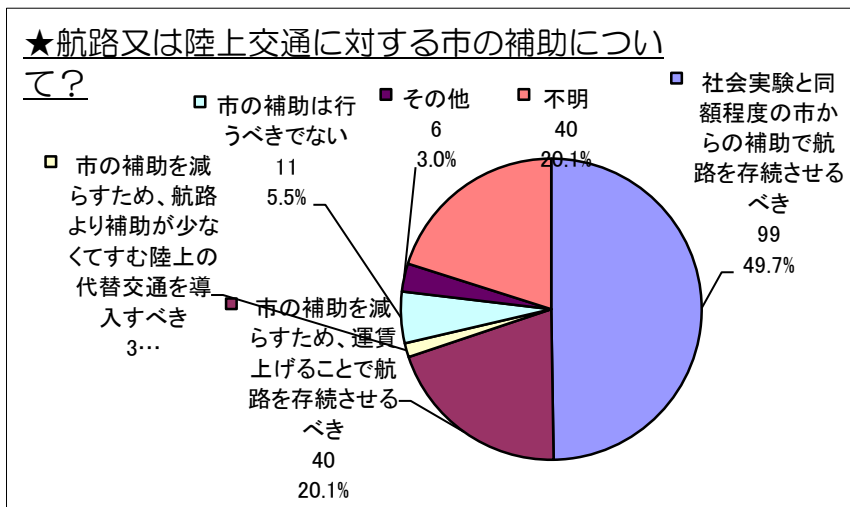
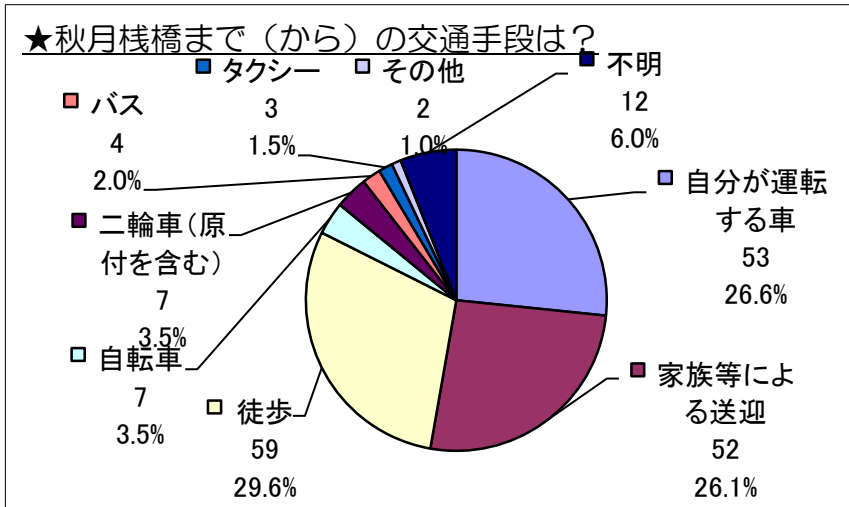
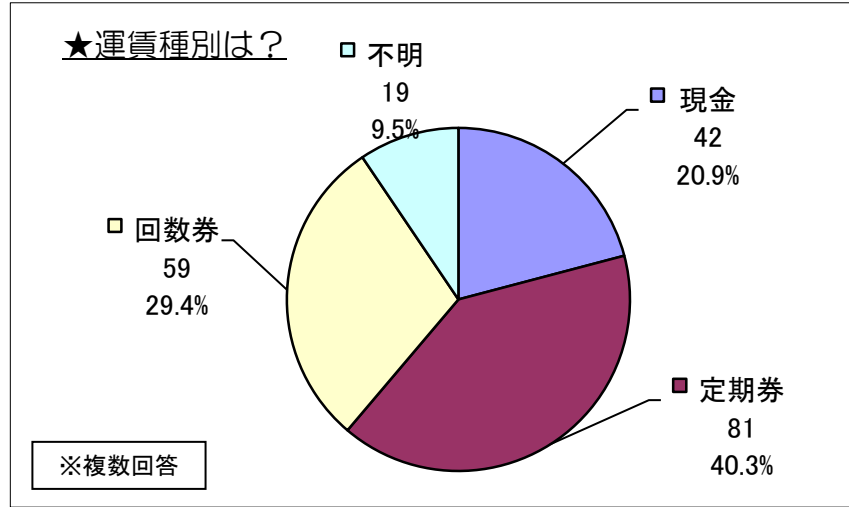
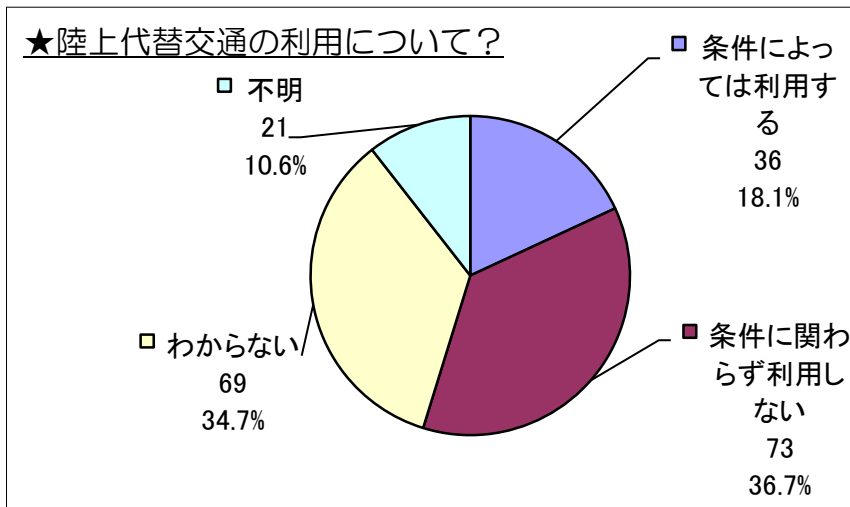
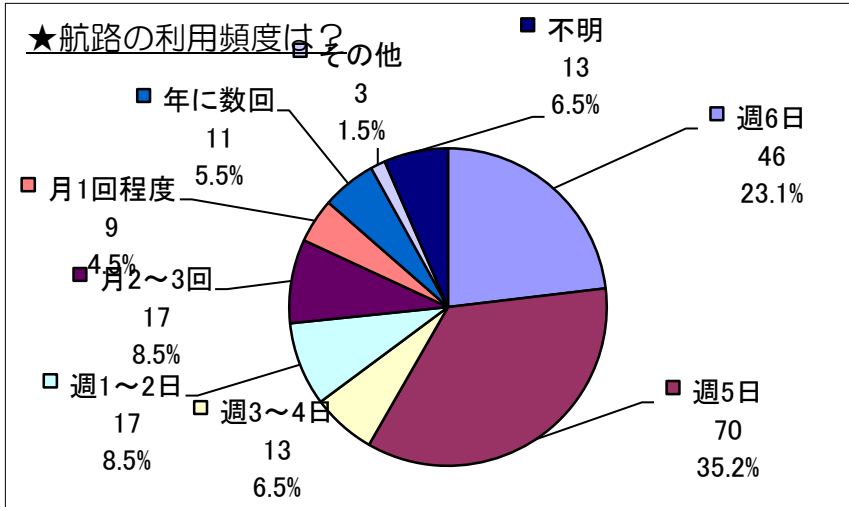
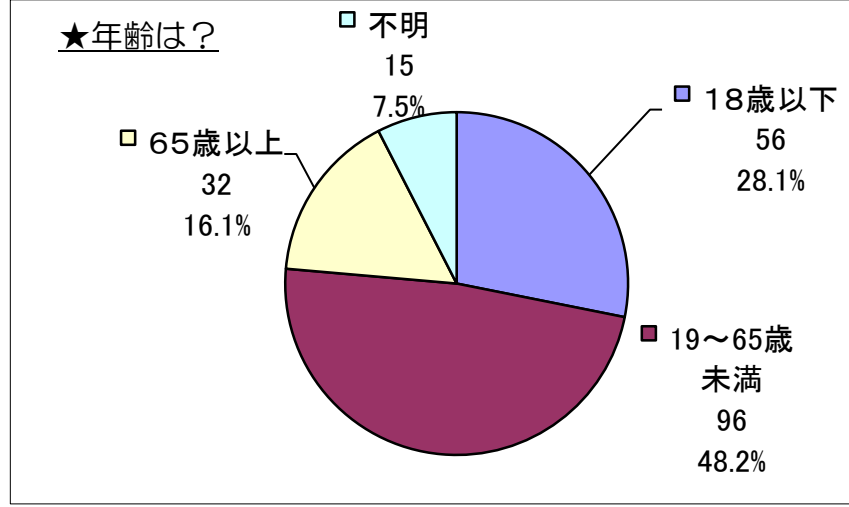
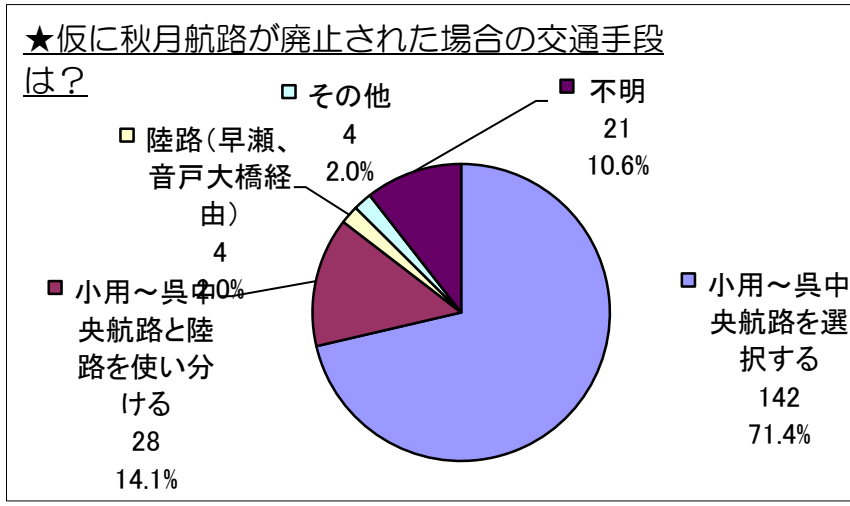
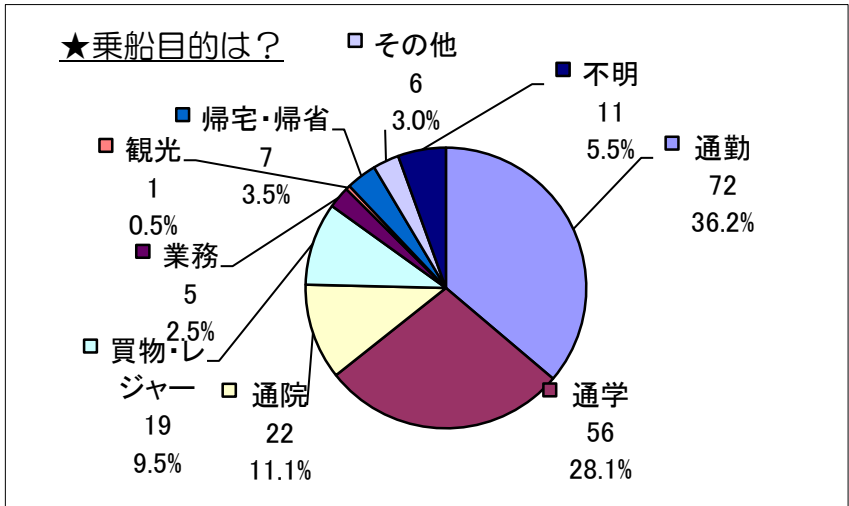
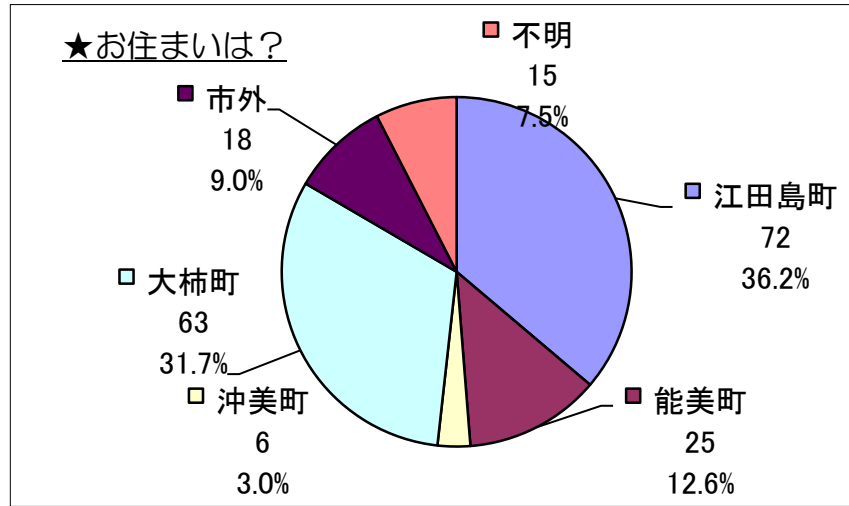


# 船内アンケートの調査結果について

現在ご利用の秋月～呉中央航路は、経営状況の悪化から航路廃止が検討されています。そのため江田島市では、同航路存続の可能性を模索するため、7月1日から10月30日までの4カ月間、運賃の値上げや減便等によるダイヤで社会実験運航を実施しています。今後の方針については、期間中の利用状況や利用者及び秋月地区で実施しましたアンケートの調査結果などをもとに、9月下旬までに決定する予定です。今回は、7月10日(土)と16日(金)の2日間、船内で実施しましたアンケート調査結果の概要を公表します。調査結果については、次のとおりです。御協力ありがとうございました。



※端数処理の関係で合計が100.0%にならない場合もあります。