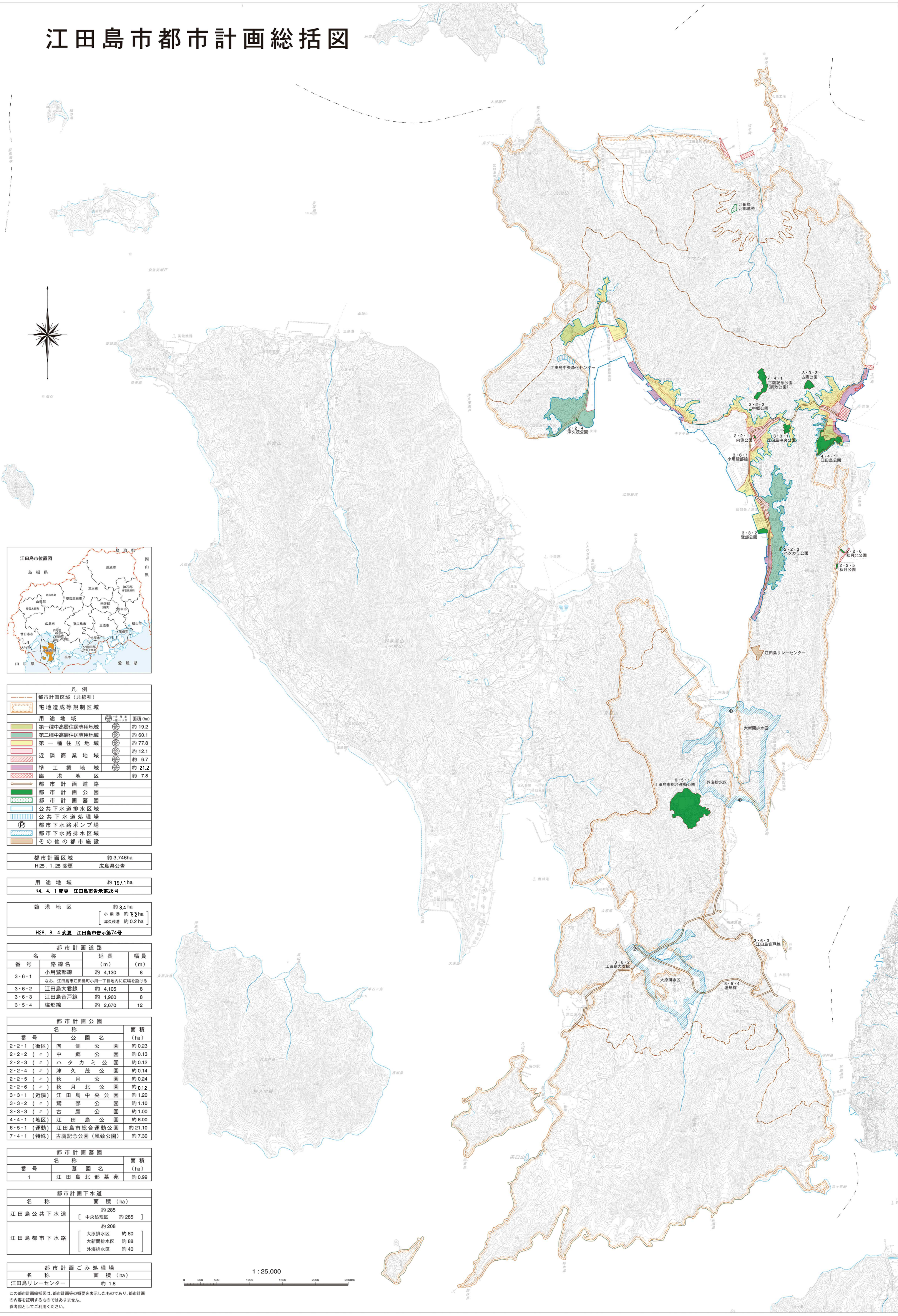


# 江田島市都市計画総括図



**凡例**

都市計画区域(非線引)	
宅地造成等規制区域	
用途地域	運積(ha)
第一種中高層住居専用地域	約19.2
第二種中高層住居専用地域	約60.1
第一種住居地域	約77.8
近隣商業地域	約12.1
準工業地域	約6.7
臨港地区	約21.2
都市計画道路	約7.8
都市計画公園	
都市計画墓園	
公共下水道排水区域	
公共下水道処理場	
都市下水路ポンプ場	
都市下水路排水区域	
その他の都市施設	

都市計画区域	約3,746ha
H25.1.28変更	広島県公告

用途地域	約197.1ha
R4.4.1変更	江田島市告示第26号

臨港地区	約8.4ha
小用港	約8.2ha
津久茂港	約0.2ha
H28.8.4変更	江田島市告示第74号

都市計画道路			
名称	延長(m)	幅員(m)	
3-6-1 小用港線	約4,130	8	
注: 江田島市江田島町小用一丁目地内に広域を設ける			
3-6-2 江田島大君線	約4,105	8	
3-6-3 江田島音戸線	約1,960	8	
3-5-4 堤形線	約2,670	12	

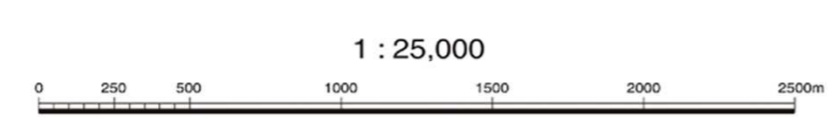
都市計画公園		
番号	公園名	面積(ha)
2-2-1(街区)	向側公園	約0.23
2-2-2(〃)	中郷公園	約0.13
2-2-3(〃)	ハタカミ公園	約0.12
2-2-4(〃)	津久茂公園	約0.14
2-2-5(〃)	秋月公園	約0.24
2-2-6(〃)	秋月北公園	約0.12
3-3-1(近隣)	江田島中央公園	約1.20
3-3-2(〃)	鷺部公園	約1.10
3-3-3(〃)	古塵公園	約1.00
4-4-1(地区)	江田島公園	約6.00
6-5-1(運動)	江田島市総合運動公園	約21.10
7-4-1(特殊)	古塵記念公園(風致公園)	約7.30

都市計画墓園		
番号	墓園名	面積(ha)
1	江田島北部墓苑	約0.99

都市計画下水道	
名称	面積(ha)
江田島公共下水道	約285
[中央処理区 約285]	
江田島都市下水路	約208
[大原排水区 約80]	
[大新開排水区 約88]	
[外海排水区 約40]	

都市計画ごみ処理場	
名称	面積(ha)
江田島リレーセンター	約1.8

この都市計画総括図は、都市計画等の概要を表示したものであり、都市計画の内容を証明するものではありません。  
参考図としてご利用ください。



「この図の作成に当たっては、国土地理院長の承認を得て、同院発行の電子地形図25000を使用した。(承認番号 平25 備後 第791号)」