

江田島市地域包括支援センターと 地域の相談窓口をご活用ください！

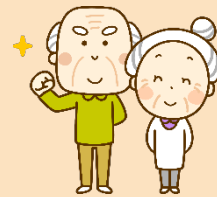
地域包括支援センターは、みなさんが住み慣れた地域で安心して暮らしていくために必要な、援助や支援をする地域の総合相談窓口です。

主任ケアマネジャー・保健師・社会福祉士等が中心となって、皆さまからの様々な相談や悩みを聞きながら、適切な介護予防や在宅生活を支援し、安心した地域、暮らしやすい地域を作ります。

介護予防を推進します！



高齢者の権利を守ります！

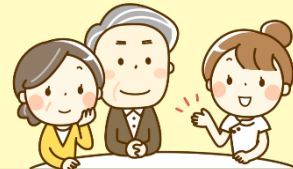


地域包括支援センターでは、こんなことを行います！

様々な相談に対応します！



適切なサービスを提供
できるように支援します！



江田島市地域包括支援センター

〒737-2297 広島県江田島市大柿町大原505番地

電話：0823-43-1640 FAX：0823-57-4432 Mail：chiikihoukatsu@city.etajima.hiroshima.jp

各地域に地域包括支援センターの相談窓口（ブランチ）を設置しています。
より身近な相談場所としてご利用ください！

地域の相談窓口	担当地区	連絡先
誠心福祉会 〒737-2124 江田島町宮ノ原3-20-1	江田島町（中央、小用、切串、幸ノ浦、大須、津久茂、宮ノ原）	電話：0823-42-5252 FAX：0823-42-3640
社会福祉協議会 〒737-2302 能美町鹿川2060	能美町（鹿川、中町、高田） 沖美町（三吉、高祖、美能）	電話：0823-27-8033 FAX：0823-27-7760
まほろばの里沖美 〒737-2311 沖美町岡大王2332-2	沖美町（岡大王、畑、是長）	電話：0823-49-1000 FAX：0823-49-1011
江能福祉会 〒737-2101 大柿町飛渡瀬4027-2	江田島町（鷺部、江南、秋月） 大柿町（深江、小古江、大原、大君、柿浦、飛渡瀬）	電話：0823-57-7100 FAX：0823-57-7500