

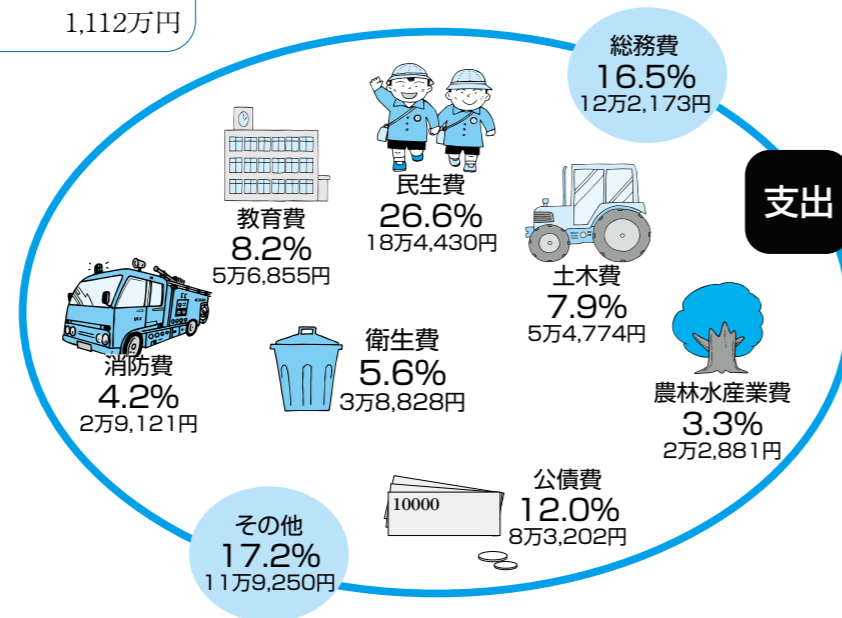
# 一般会計158億円・ 特別会計80億円・企業会計34億円

## 令和2年度主要事業 (3つの重点テーマに取り組む)

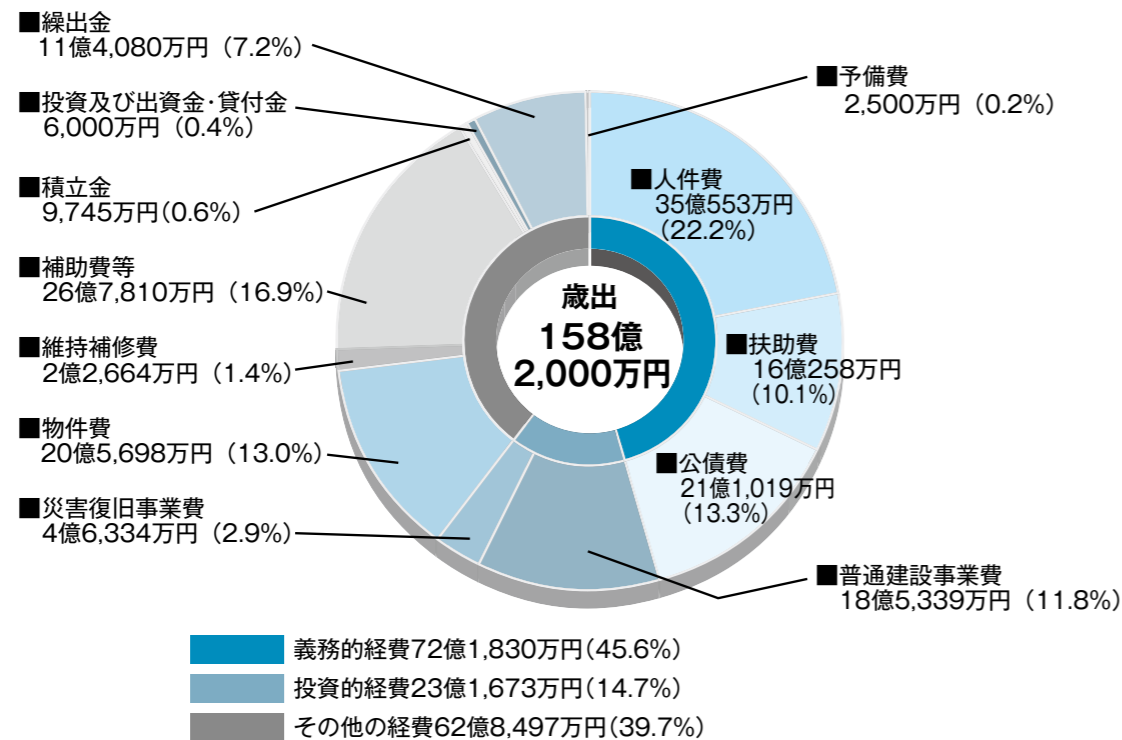
- 「しごとの創出」  
 ●魅力ある宿泊観光関連施設設備事業 5億929万円  
 「子育てしやすい環境づくり」  
 ●子育て世代包括支援センター周辺整備事業 1,000万円  
 ●妊産婦支援事業 77万円  
 「健康寿命の延伸」  
 ●地域介護予防活動支援事業 1,112万円

## 項目の説明 (代表的なもの)

- 総務費：公共施設再編整備、防災事業など  
 民生費：福祉や保健対策の充実など  
 農林水産業費：農林水産業の振興  
 土木費：道路、河川や都市計画の整備  
 教育費：学校、社会教育の充実や体育振興  
 公債費：借金の返済



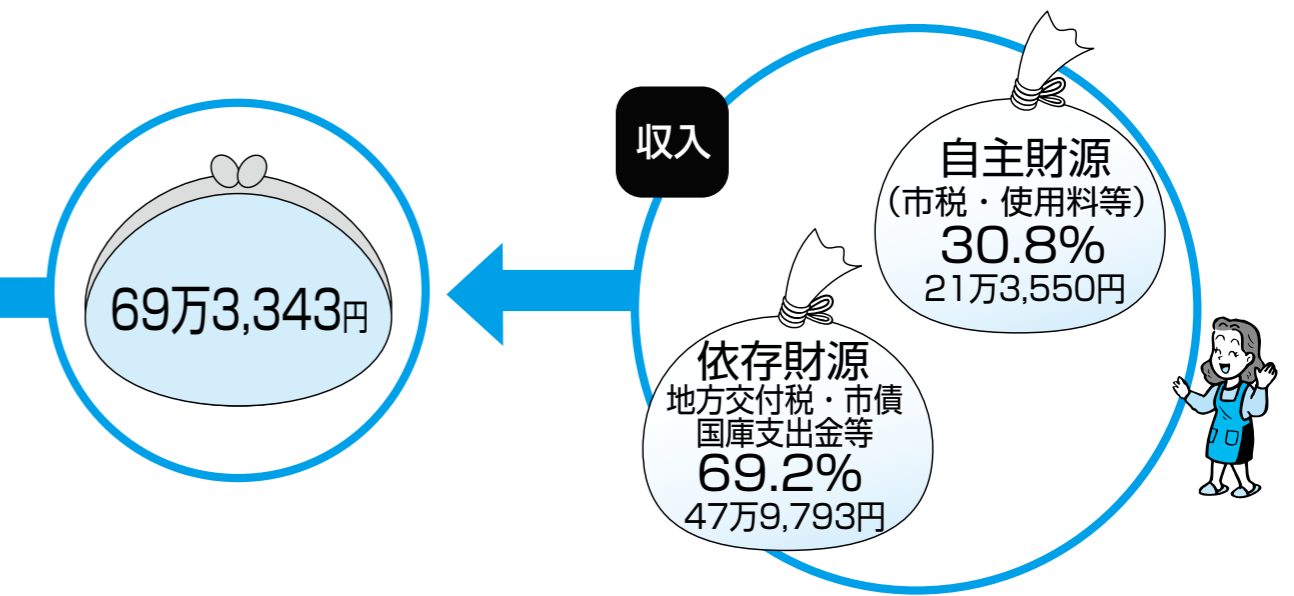
## 一般会計歳出 (お金の使いみち)



# 住む人も訪れる人も 「ワクワクできる島」えたじまを目指す!! 課題に挑戦 令和2年度予算決まる!!

市民一人当たりでは…約69万3,343円

※2月末現在の人口で算定しています (22,817人)



## 一般会計歳入 (入ってくるお金)

