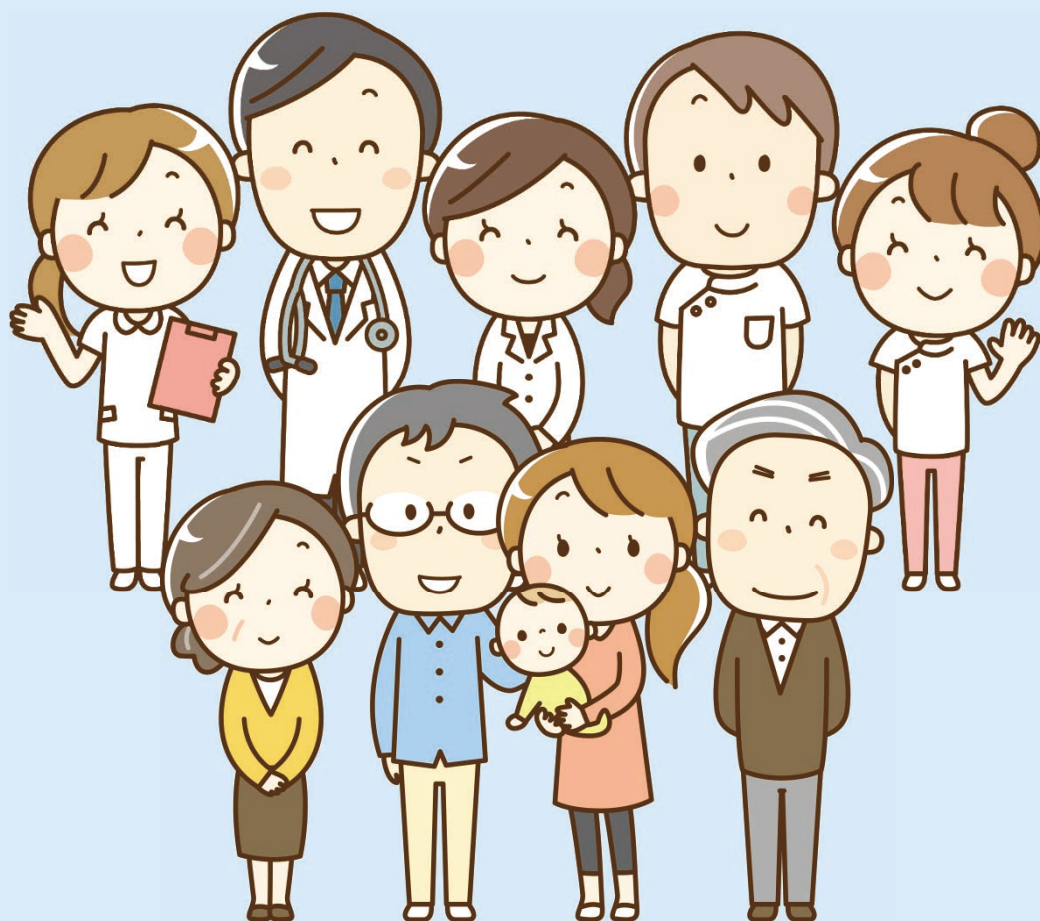




医療・介護資源マップ



江田島市

令和5年3月現在

— 目次 —

江田島町 (50音順)

病 院 ・ 診 療 所



	地図 番号	ページ
青木病院	④	P5
秋月診療所	①	P5
水口医院	②	P5
森藤医院	③	P5
吉田医院	⑤	P5

歯 科 医 院



上山歯科医院	⑥	P6
かねだ歯科	⑦	P6
切串歯科診療所	⑧	P6
にき歯科医院	⑨	P6

調 剤 薬 局



江田島ひかり薬局	⑩	P6
三和薬局	⑪	P6
中央薬局切串店	⑫	P6

居 宅 サ ー ビ ス



青木病院		
訪問リハビリテーション	⑮	P7
通所リハビリテーション	⑬	P7
あすなる		
通所リハビリテーション	⑭	P7
短期入所療養介護	⑳	P7
誠心園		
デイサービスセンター	⑱	P7
短期入所生活介護	㉑	P7
いこいの里		
グループホームいこいの里デイ	⑲	P7
椿の里		
ショートステイ椿の里	㉒	P7
吉田病院		
訪問リハビリテーション	⑯	P7
定期巡回サービスやまぼうし	㉔	P8
小規模多機能型居宅介護施設やまぼうし	㉓	P8

入 所 サ ー ビ ス



介護老人保健施設あすなる	㉕	P8
誠心園		
特別養護老人ホーム	㉘	P8
グループホーム	㉖	P8
グループホームいこいの里	㉗	P8

住 ま い



地図
番号

海のガーデン	⑳	P8
ケアハウス・こよの里親和園	㉓	P8
ヴィラ・せいしんえん	㉑	P8

相 談 窓 口



あすなる居宅介護支援事業所	㉒	P9
誠心園居宅介護支援事業所	㉓	P9
居宅介護支援事業所椿の里	㉔	P9
居宅介護支援事業所はなみずき	㉕	P9
ランチ(誠心福祉会)	㉖	P9

能美町 (50音順)

病 院 ・ 診 療 所



おいしい耳鼻咽喉科	⑳	P10
川崎医院	㉓	P10
島の病院おおたに	㉔	P10
砂堀医院	㉑	P10

歯 科 医 院



朝原デンタルクリニック	㉒	P10
やまさき歯科医院	㉑	P10

調 剤 薬 局



アロー薬局能美店	㉒	P11
クオール薬局江田島店	㉑	P11
中町薬局	㉑	P11

居 宅 サ ー ビ ス



江田島市社会福祉協議会		
訪問介護事業所	㉑	P11
のうみ通所介護事業所	㉒	P12
福祉用具貸与事業所	㉓	P12
島の病院おおたに		
訪問リハビリテーション	㉑	P11
通所リハビリテーション	㉒	P11
訪問看護	㉑	P11
小規模多機能型居宅介護事業所鹿川	㉑	P12

相 談 窓 口



江田島市社会福祉協議会		
居宅介護支援事業所	㉑	P12

— 目次 —

	地図 番号	ページ
江田島市障害者生活支援センター	⑤4	P12
くらしサポートセンターえたじま	⑤5	P12
権利擁護センターえたじま	⑤6	P12
地域福祉課	⑤7	P12

沖美町 (50音順)

病医院・診療所



梶川医院	⑤9	P13
長尾医院	⑥0	P13

歯科医院



せらだ歯科クリニック	⑥1	P13
------------	----	-----

居宅サービス



あすか訪問介護事業所	⑥2	P13
デイサービス寺子屋チャオ	⑥5	P13
ヘルパーステーションさこだ	⑥3	P13
まほろばの里沖美		
デイサービスセンター	⑥4	P13
生活ショートステイ	⑥6	P14
単独型ショートステイ	⑥7	P14

入所サービス



まほろばの里沖美		
地域密着型特別養護老人ホーム従来型	⑥8	P14
地域密着型特別養護老人ホームユニット型	⑥9	P14

相談窓口



居宅介護支援事業所まほろばの里沖美	⑦0	P14
-------------------	----	-----

大柿町 (50音順)

病医院・診療所



えたじま幸田医院	⑦1	P15
大井医院	⑦2	P15
大井内科医院	⑦3	P15
大君浜井医院	⑦7	P15
芸南クリニック	⑦4	P15
澤医院	⑦5	P15
深江長坂医院	⑦6	P15

歯科医院



青木歯科医院	⑦8	P16
--------	----	-----

	地図 番号	ページ
長坂歯科医院	⑦9	P16
森本歯科医院	⑧0	P16

調剤薬局



大柿薬局	⑧1	P16
大原薬局	⑧2	P16
ひまわり薬局	⑧3	P16
みなみ薬局	⑧4	P16
ももたろう薬局大柿店	⑧5	P16

居宅サービス



江田島訪問看護ステーションえん	⑧7	P17
おおがき通所介護事業所	⑨3	P17
江能福祉会		
ホームヘルパーセンター江能	⑨2	P18
デイサービスセンターそよかぜ	⑨5	P18
デイサービスセンター江能	⑨8	P18
デイサービスセンターえがお	⑨7	P18
定期巡回サービスあんしん江能24	⑨0	P18
ショートステイ江能	⑩1	P18
大君浜井病院訪問リハビリテーション	⑧6	P17
さくら介護ステーション江田島	⑨1	P17
すばる 福祉用具貸与・特定福祉用具販売	⑩3	P18
デイサービスセンター江田島ビハーラ	⑨4	P18
デイサービスはまい	⑨6	P18
はびねす訪問看護ステーション	⑧8	P17
訪問看護ステーション愛	⑧9	P17

入所サービス



特別養護老人ホーム江能	⑩2	P18
グループホーム能美いこいの里	⑩0	P18

住まい



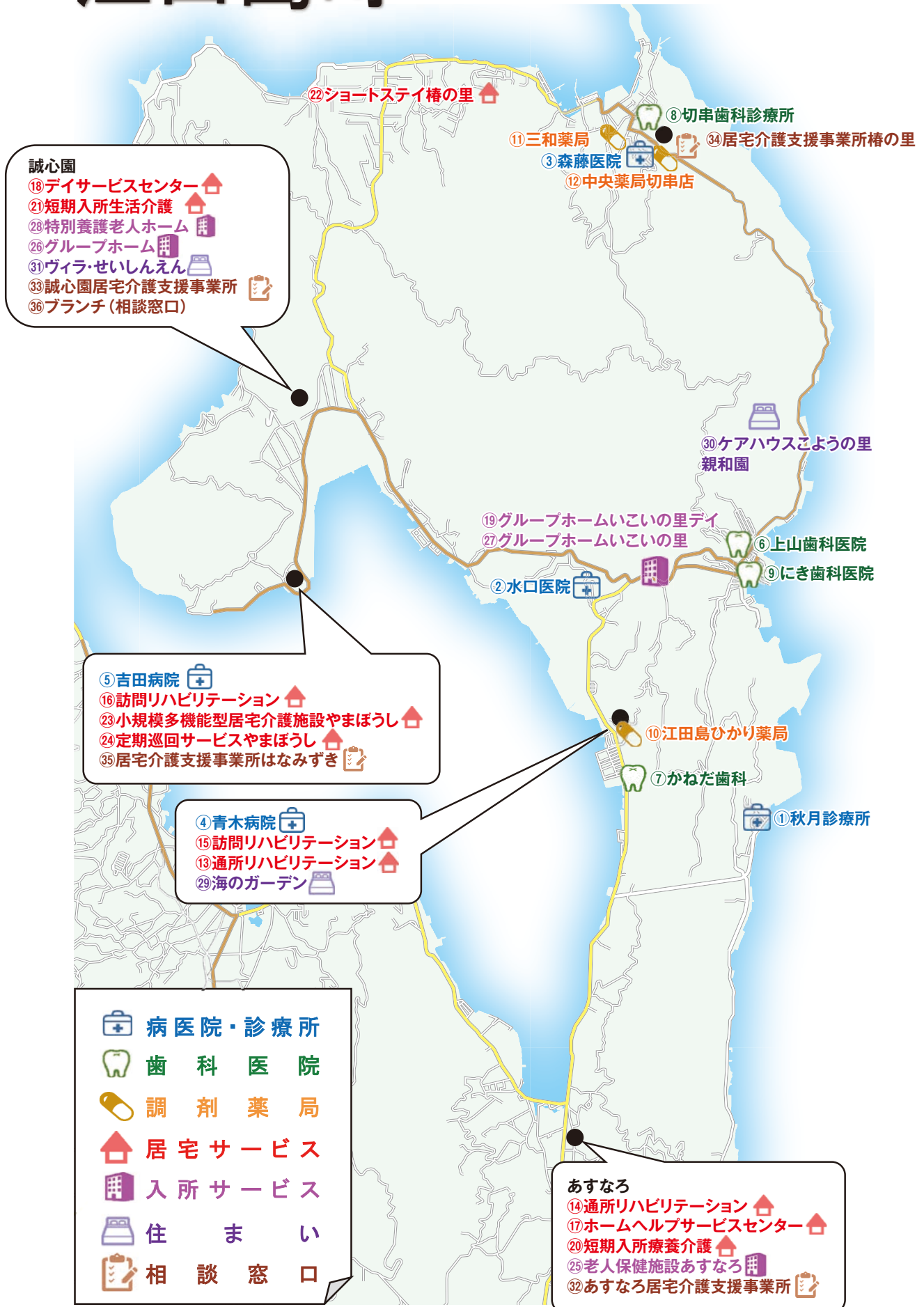
ケアハウス江能	⑩4	P19
---------	----	-----

相談窓口



江田島市地域包括支援センター	⑩⑩	P19
大柿居宅介護支援事業所	⑩⑤	P19
居宅介護支援事業所江能	⑩⑦	P19
居宅介護支援事業所えん寿	⑩⑥	P19
障害者相談支援事業所江能	⑩⑧	P19
ブランチ(江能福祉会)	⑩⑨	P19

江田島町



能美町



沖美町



大柿町



- 江能福祉会**
- ⑨0 定期巡回サービスあんしん江能24
 - ⑨2 ホームヘルパーセンター江能
 - ⑨5 デイサービスセンターそよかぜ
 - ⑨8 デイサービスセンター江能
 - ⑨7 デイサービスセンターえがお
 - ⑩1 ショートステイ江能
 - ⑩2 特別養護老人ホーム江能
 - ⑩4 ケアハウス江能
 - ⑩7 居宅介護支援事業所江能
 - ⑩9 ブランチ

- ⑨4 デイサービスセンター江田島ビハーラ
- ⑧5 ももたろう薬局大柿店
- ⑦3 大井内科医院
- ⑦8 青木歯科医院

- ⑧7 江田島訪問看護ステーションえん
- ⑩6 居宅介護支援事業所えん寿

- ⑨6 デイサービスはまい
- ⑧8 はびねず訪問看護ステーション

- ⑨3 おおがき通所介護事業所
- ⑩8 障害者相談支援事業所江能

- ⑧2 大原薬局
- ⑩9 大柿居宅介護支援事業所

- ⑦7 大君浜井病院
- ⑧6 訪問リハビリテーション

- 病医院・診療所
- 歯科医院
- 調剤薬局
- 居宅サービス
- 入所サービス
- 住まい
- 相談窓口

江田島町

診療所

地図番号

○対応可 △要相談 ×対応不可

①	秋月診療所	江田島町秋月 二丁目6番15号 TEL:42-0235 FAX:42-4295	診療科目	内科・外科・皮膚科	訪問診療	○
			診療日	月～水・金 火は午前のみ 月・水・金は午後のみ (木・日・祝休診)	往診 (秋月のみ)	○
			診療時間	9:00～12:00 13:00～17:00		
②	水口医院	江田島町中央 二丁目1番8号 TEL:42-0018 FAX:42-1898	診療科目	内科	訪問診療	○
			診療日	月～金(土・日・祝休診)	往診 (江田島町)	△
			診療時間	9:00～12:00 15:30～18:00		
③	森藤医院 (19床)	江田島町切串 二丁目17番10号 TEL:44-1156 FAX:44-1157	診療科目	内科・小児科・外科	訪問診療	○
			診療日	月～土 木・土は午前のみ (日・祝休診)	往診 (切串, 大須, 宮ノ原, 津久 茂)	○
			診療時間	9:00～12:00 15:00～18:00		

病院

地図番号

○対応可 △要相談 ×対応不可

④	青木病院 (78床)	江田島町中央 四丁目17番10号 TEL:42-1121 FAX:42-1736	診療科目	内科・外科・リハビリテーション科・ 腎臓内科・耳鼻科・眼科・皮膚科・ 整形外科	訪問診療	○
			診療日	月～土(日・祝休診)	往診 (市内)	△
			診療時間	午前 8:30～12:00 午後 月・火・金16:00～17:30 水・木・土14:00～17:00		
⑤	吉田病院 (112床)	江田島町津久茂 二丁目6番2号 TEL:42-1100 FAX:42-1195	診療科目	精神科・神経科・内科	訪問診療	×
			診療日	月～土 (日・祝休診 火・内科のみ休診)	往診	△
			診療時間	9:00～12:00 午後の診療は予約制		

歯科診療所

地図番号

○対応可 △要相談 ×対応不可

⑥	上山歯科医院	江田島町小用 二丁目13番12号 TEL :42-2040 FAX :42-1951	診療科目	一般歯科	訪問歯科診療	×	
			診療日	月～土(日・祝休診)			
			診療時間	9:00～11:30 14:00～18:00 ±14:00～16:00			
⑦	かねだ歯科	江田島町鷺部 二丁目11番3号 TEL・FAX : 42-5394	診療科目	一般歯科	訪問歯科診療	△	
			診療日	月～水・土(木・日・祝休診)			
			診療時間	9:00～12:20 月～水・金14:30～18:30 ±14:00～18:00			
⑧	切串歯科診療所	江田島町切串 一丁目33番11号 TEL・FAX : 44-1151	診療科目	一般歯科	訪問歯科診療	△	
			診療日	月～水・金・土, 火・土は午前のみ (木・日・祝休診)			
			診療時間	9:30～13:00 15:00～19:00			
⑨	にき歯科医院	江田島町小用 二丁目3番2号 TEL :42-4180 FAX :42-3221	診療科目	一般歯科	訪問歯科診療	○	
			診療日	月～土(日・祝休診)			
			診療時間	8:30～12:30 月～金14:30～19:00 ±13:30～17:00			

薬局

地図番号

○対応可 △要相談 ×対応不可

⑩	江田島ひかり 薬局	江田島町中央 四丁目17番7号 TEL :42-1735 FAX :42-5020	営業日・時間	月～土(祝除く) 8:30～17:00 木・土8:30～17:00	訪問薬剤管理指導	○	
			訪問対応時間	営業日時間と同じ			
			訪問可能範囲	要相談			
⑪	三和薬局	江田島町切串 二丁目19番38号 TEL・FAX : 43-0210	営業日・時間	月～金(祝除く) 9:00～16:30	訪問薬剤管理指導	×	
			訪問対応時間	-			
			訪問可能範囲	-			
⑫	中央薬局切串店	江田島町切串 二丁目17番14号 TEL :69-7256 FAX :69-7257	営業日・時間	月～土(祝除く) 9:00～18:30 木・土9:00～12:30	訪問薬剤管理指導	○	
			訪問対応時間	営業時間内			
			訪問可能範囲	-			

通所リハビリテーション(デイケア)

地図番号

⑬	青木病院通所 リハビリテー ション	江田島町中央 四丁目17番10号 TEL :42-1121 FAX :42-1736	サービス提供日	月～金(祝除く)
			サービス提供時間	8:30～17:30
⑭	あすなる通所 リハビリテー ション	江田島町江南 一丁目24番12号 TEL :42-1122 FAX :42-1766	サービス提供日	月～土(祝除く)
			サービス提供時間	8:30～17:30

訪問リハビリテーション

地図番号

⑮	青木病院訪問 リハビリテー ション	江田島町中央 四丁目17番10号 TEL :42-1121 FAX :42-1736	サービス提供日	月～土(祝除く)
			サービス提供時間	8:30～17:30
⑯	吉田病院訪問 リハビリテー ション	江田島町津久茂 二丁目6番2号 TEL :42-1100 FAX :42-1195	サービス提供日	月～土(祝除く)
			サービス提供時間	9:00～17:00

訪問介護

地図番号

⑰	ホームヘルプ サービスセンター あすなる	江田島町江南 一丁目24番12号 TEL :42-1122 FAX :42-1766	サービス提供日	月～土(祝年末年始除く)
			サービス提供時間	8:30～17:30

通所介護(デイサービス)

地図番号

⑱	誠心園デイサー ビスセンター	江田島町宮ノ原 三丁目20番1号 TEL :42-5252 FAX :42-3640	サービス提供日	月～金(年末年始除く)
			サービス提供時間	8:15～16:00

認知症対応型通所介護(デイサービス)

地図番号

⑲	グループホーム いこいの里	江田島町中央 一丁目20番3号 TEL・FAX : 42-5689	サービス提供日	月～金(日・祝年末年始除く)
			サービス提供時間	8:00～17:00

短期入所

地図番号

⑳	あすなる短期 入所療養介護 (空室利用)	江田島町江南 一丁目24番12号 TEL :42-1122 FAX :42-1766	サービス提供日	年中無休
			サービス提供時間	24時間
㉑	誠心園短期 入所生活介護 (定員20名)	江田島町宮ノ原 三丁目20番1号 TEL :42-0505 FAX :42-0506	サービス提供日	年中無休
			サービス提供時間	24時間
㉒	ショートステイ 椿の里 (定員25名)	江田島町切串 四丁目17番14号 TEL :40-1101 FAX :44-1102	サービス提供日	年中無休
			サービス提供時間	24時間

小規模多機能居宅介護

地図番号

⑳	やまぼうし	江田島町津久茂 二丁目5番1号 TEL :27-5000 FAX :27-5001	サービス提供日	年中無休
			サービス提供時間	24時間

定期巡回サービス

地図番号

㉑	やまぼうし	江田島町津久茂 二丁目5番2号 TEL :43-1200 FAX :43-1205	サービス提供日	年中無休
			サービス提供時間	24時間

介護老人保健施設

地図番号

㉒	あすなる (定員80床)	江田島町江南 一丁目24番12号 TEL :42-1122 FAX :42-1766	サービス提供日	年中無休
			サービス提供時間	24時間

認知症対応型共同生活介護

地図番号

㉓	誠心園グループ ホーム (18名)	江田島町宮ノ原 三丁目20番1号 TEL :42-6177 FAX :42-0506	サービス提供日	年中無休
			サービス提供時間	24時間
㉔	グループホーム いこいの里 (18名)	江田島町中央 一丁目20番3号 TEL・FAX : 42-5689	サービス提供日	年中無休
			サービス提供時間	24時間

介護老人福祉施設

地図番号

㉕	特別養護老人 ホーム誠心園 (定員100床)	江田島町宮ノ原 三丁目20番1号 TEL :42-0505 FAX :42-0506	サービス提供日	年中無休
			サービス提供時間	24時間

介護保険以外の住まいの場

地図番号

㉖	高齢者向け サービス付き住宅 海のガーデン (20名)	江田島町中央 五丁目3番10号 TEL :42-4001 FAX :42-4002	サービス提供日	年中無休
			窓口営業時間	8:30~17:30
㉗	ケアハウス・ こよの里親和園 (56名)	江田島町小用 三丁目28番1号 TEL :42-5111 FAX :42-5200	サービス提供日	年中無休
			窓口営業時間	8:30~17:30
㉘	高齢者住宅・住宅型 有料老人ホーム ヴィラせいしんえん (定員23名)	江田島町宮ノ原 三丁目20番1号 TEL :42-0505 FAX :42-0506	サービス提供日	年中無休
			窓口営業時間	8:30~17:30

居宅介護支援事業所

地図番号

③②	あすなる 居宅介護支援 事業所	江田島町江南 一丁目24番12号 TEL :42-1123 FAX :42-1123	サービス提供日	月～土（祝・年末年始除く）
			サービス提供時間	8:30～17:30
③③	誠心園居宅介護 支援事業所	江田島町宮ノ原 三丁目20番1号 TEL :42-5252 FAX :42-3640	サービス提供日	月～金
			サービス提供時間	8:00～17:00（年末年始除く）
③④	居宅介護支援 事業所椿の里	江田島町切串 一丁目37番21号 TEL :31-5877 FAX :31-5887	サービス提供日	月～金（年末年始除く）
			サービス提供時間	8:15～17:15
③⑤	居宅介護支援 事業所 はなみずき	江田島町津久茂 二丁目6番51号 ピアハウス花水木 TEL : 080-8239-7693 FAX :42-1195	サービス提供日	月～金（年末年始除く）
			サービス提供時間	9:00～17:00

包括支援センター(ブランチ)

地図番号

③⑥	誠心福祉会	江田島町宮ノ原 三丁目20番1号 TEL :42-5252 FAX :42-3640	サービス提供日	月～金（祝・年末年始除く）
			サービス提供時間	8:30～17:15

能美町

診療所

地図番号

○対応可 △要相談 ×対応不可

③7	おおいし 耳鼻咽喉科	能美町高田 1519番地13 TEL:45-0387 FAX:45-0388	診療科目	耳鼻咽喉科	訪問診療	×
			診療日	月・水・金・土 火・土は午前のみ (木・日・祝休診)	往診 (状況による)	○
			診療時間	9:00~12:00 16:30~18:30		
③8	川崎医院	能美町鹿川 3089番地1 TEL:45-2031 FAX:45-5181	診療科目	内科・外科・小児科	訪問診療	×
			診療日	月~土 火・金・土は午前のみ (日・祝休診)	往診 (状況による)	○
			診療時間	9:00~12:00 14:00~18:00		
③9	砂堀医院	能美町中町 4930番地5 TEL:45-3333 FAX:45-5601	診療科目	内科・小児科・放射線科	訪問診療	○
			診療日	月~土 木・土は午前のみ (日・祝休診)	往診	○
			診療時間	月~水・金 9:00~12:20 14:00~18:00 木・土 9:00~12:30		

病院

地図番号

○対応可 △要相談 ×対応不可

④0	島の病院 おおたに (96床)	能美町中町 4711番地 TEL:45-0303 FAX:45-0310	診療科目	整形外科, 整形外科 (AKA), リハビリテーション科, 総合診療科, 小児科, 内科, 消化器内科, 循環器内科, 泌尿器科, 乳腺外科, リウマチ科, 外科, 脳神経外科	訪問診療	○
			診療日	月~土 土は午前のみ (日・祝休診)	往診	○
			診療時間	9:00~12:00 14:00~18:00		

歯科診療所

地図番号

○対応可 △要相談 ×対応不可

④1	朝原デンタル クリニック	能美町中町 4865番地3 TEL・FAX: 45-5577	診療科目	一般歯科, 矯正歯科	訪問歯科診療	○	
			診療日	月~土, 土は午前のみ (日・祝休診)			
			診療時間	8:30~12:00 14:00~19:00			
④2	やまさき歯科 医院	能美町鹿川 3230番地2 TEL・FAX: 45-4511	診療科目	一般歯科	訪問歯科診療	×	
			診療日	月~土 木, 土は午前のみ (日・祝休診)			
			診療時間	9:00~12:00 14:00~19:00 土は9:00~14:00			

薬局

地図番号

○対応可 △要相談 ×対応不可

④③	アロー薬局 能美店	能美町高田 1519番2 TEL :40-2230 FAX :40-2231	営業日・時間	月～水、金・土(祝除く): 9:00～18:30 火・土:9:00～12:00	訪問薬剤管理指導	×	
			訪問対応時間	-			
			訪問可能範囲	-			
④④	クオール薬局 江田島店	能美町中町 4715番地6 TEL :40-2589 FAX :40-2590	営業日・時間	月～土(祝除く) 月～金:9:00～18:00 木:9:00～12:30	訪問薬剤管理指導	○	
			訪問対応時間	営業時間内			
			訪問可能範囲	江田島市内			
④⑤	中町薬局	能美町中町 4948番地40 TEL :40-2422 FAX :40-2423	営業日・時間	月～土(祝除く)	訪問薬剤管理指導	×	
				月～水・金:9:00～12:20 14:00～18:00 木・土:9:00～12:30			
			訪問対応時間	-			
			訪問可能範囲	-			

通所リハビリテーション(デイケア)

地図番号

④⑥	島の病院 おおたに 通所リハビリ テーション	能美町中町 4711番地 TEL :45-0303 FAX :45-0310	サービス提供日	月～土(祝・年末年始除く)
			サービス提供時間	9:00～17:00 土は9:00～12:00

訪問リハビリテーション

地図番号

④⑦	島の病院 おおたに 訪問リハビリ テーション	能美町中町 4711番地 TEL :45-0303 FAX :45-0310	サービス提供日	月～土(祝・年末年始除く)
			サービス提供時間	9:00～17:00 土は9:00～12:00

訪問看護

地図番号

④⑧	島の病院 おおたに 訪問看護	能美町中町 4711番地 TEL :45-0303 FAX :45-0310	サービス提供日	月～土(祝・年末年始除く)
			サービス提供時間	9:00～17:00 土は9:00～12:00

訪問介護

地図番号

④⑨	江田島市社協訪 問介護事業所	能美町鹿川 2060番地 TEL :45-2510 FAX :45-3560	サービス提供日	年中無休(年末年始除く)
			サービス提供時間	8:30～17:15

通所介護

地図番号

⑤0	江田島市社協 のうみ通所介護 事業所	能美町鹿川 2060番地 TEL :27-7764 FAX :40-2026	サービス提供日	8:15~16:00
			サービス提供時間	月~土 (年末年始除く)

小規模多機能居宅介護支援事業所

地図番号

⑤1	小規模多機能 居宅介護支援 事業所 鹿川	能美町鹿川 2758番地1 TEL :45-2557 FAX :45-2588	サービス提供日	年中無休
			サービス提供時間	8:30~17:30

福祉用具貸与・特定福祉用具販売事業所

地図番号

⑤2	社協福祉用具 貸与事業所	能美町鹿川 2015番地2 TEL :27-8870 FAX :27-7760	サービス提供日	月~土 (祝・年末年始除く)
			サービス提供時間	8:30~17:15

居宅介護支援事業所

地図番号

⑤3	江田島市社協 居宅介護支援 事業所	能美町鹿川 2060番地 TEL :45-3492 FAX :40-2026	サービス提供日	月~土 (年末年始除く)
			サービス提供時間	8:30~17:15

相談窓口

地図番号

⑤4	江田島市 障害者生活 支援センター	能美町鹿川 2015番地2 TEL :27-8880 FAX :27-7760	サービス提供日	月~土 (祝・年末年始除く)
			サービス提供時間	8:30~17:15
⑤5	くらしサポート センター えたじま	能美町鹿川 2015番地2 TEL :27-7770 FAX :27-7760	サービス提供日	月~土 (祝・年末年始除く)
			サービス提供時間	8:30~17:15
⑤6	権利擁護 センター えたじま	能美町鹿川 2015番地2 TEL :27-8032 FAX :27-7760	サービス提供日	月~土 (祝・年末年始除く)
			サービス提供時間	8:30~17:15
⑤7	江田島市社会 福祉協議会 地域支援課	能美町鹿川 2015番地2 TEL :40-2210 FAX :27-7760	サービス提供日	月~土 (祝・年末年始除く)
			サービス提供時間	8:30~17:15

包括支援センター(ブランチ)

地図番号

⑤8	江田島市社会 福祉協議会	能美町鹿川 2015番地2 TEL :27-8033 FAX :27-7760	サービス提供日	月~金 (祝・年末年始除く)
			サービス提供時間	8:30~17:15

沖美町

診療所

地図番号

○対応可 △要相談 ×対応不可

⑤9	梶川医院	沖美町岡大王 441番地 TEL:48-0201 FAX:48-0360	診療科目	内科	訪問診療	○
			診療日	月～土 木・土は午前のみ(日・祝休診)	往診 (状況による)	△
			診療時間	9:00～12:30 16:00～18:00		
⑥0	長尾医院	沖美町三吉 2707番地 TEL:47-0204 FAX:47-0681	診療科目	内科・外科・小児科	訪問診療	○
			診療日	月～土 木・土午前のみ(日・祝休診)	往診 (美能・高祖・三吉・高田)	○
			診療時間	9:00～12:00 14:00～18:00		

歯科診療所

地図番号

○対応可 △要相談 ×対応不可

⑥1	せらだ歯科 クリニック	沖美町是長 410番地4 TEL:49-1161 FAX:49-1183	診療科目	一般歯科	訪問歯科診療	○	
			診療日	月～水・金・土 (木・日祝休診)			
			診療時間	9:00～12:00 14:00～18:00			

訪問介護

地図番号

⑥2	あすか訪問介護 事業所	沖美町美能 918番地 TEL:47-0820 FAX:69-0022	サービス提供日	月～土(祝・年末年始除く)
			サービス提供時間	8:30～17:30 土8:30～13:00
⑥3	ヘルパー ステーション さこだ	沖美町三吉 919番地1 TEL:47-0260 FAX:69-4777	サービス提供日	月～金(祝・年末年始除く)
			サービス提供時間	9:00～18:00

通所介護

地図番号

⑥4	デイサービス センター まほろばの里 沖美	沖美町岡大王 2332番地2 TEL:49-1000 FAX:49-1011	サービス提供日	月～土(年末年始除く)
			サービス提供時間	8:00～17:00

地域密着型通所介護(デイサービス)

地図番号

⑥5	デイサービス 寺小屋チャオ	沖美町是長 806番地 TEL:40-5101 FAX:40-5105	サービス提供日	月～金(年末年始除く)
			サービス提供時間	9:00～15:30

短期入所

地図番号

⑥⑥	まほろばの里 生活ショート ステイ	沖美町岡大王 2332番地2 TEL :49-1000 FAX :49-1011	サービス提供日	年中無休
			サービス提供時間	24時間
⑥⑦	まほろばの里 単独型ショート ステイ	沖美町岡大王 2332番地2 TEL :49-1000 FAX :49-1011	サービス提供日	年中無休
			サービス提供時間	24時間

介護老人福祉施設

地図番号

⑥⑧	まほろばの里 沖美地域密着型 特別養護老人ホーム 従来型 (20床)	沖美町岡大王 2332番地2 TEL :49-1000 FAX :49-1011	サービス提供日	年中無休
			サービス提供時間	24時間
⑥⑨	まほろばの里 沖美地域密着型 特別養護老人ホーム ユニット型 (20床)	沖美町岡大王 2332番地2 TEL :49-1000 FAX :49-1011	サービス提供日	年中無休
			サービス提供時間	24時間

居宅介護支援事業所

地図番号

⑦⑩	居宅介護支援 事業所 まほろばの里沖美	沖美町岡大王 2332番地2 TEL :49-1000 FAX :49-1011	サービス提供日	月～金（年末年始除く）
			サービス提供時間	8:30～17:30

大柿町

診療所

地図番号

○対応可 △要相談 ×対応不可

⑦①	えたじま 幸田医院	大柿町柿浦 2076番地8 TEL・FAX： 57-2046	診療科目	内科・外科・小児科・乳腺外科	訪問診療	○
			診療日	月・火・木・土 木・土午前のみ（日・祝休診）	往診 （江田島市内）	○
			診療時間	9:00～12:00 15:00～18:00 土10:00～12:00		
⑦②	大井医院	大柿町大原 5908番地2 TEL：57-6500 FAX：57-5951	診療科目	小児科・内科・皮膚科	訪問診療	×
			診療日	月～土 木・土午前のみ（日・祝休診）	往診 （状況による）	△
			診療時間	9:00～12:00 15:00～18:00 木・土9:00～13:00		
⑦③	大井内科医院	大柿町飛渡瀬 1553番地3 TEL：57-5512 FAX：57-4066	診療科目	内科・リウマチ科・ リハビリテーション科・眼科（木のみ）	訪問診療	○
			診療日	水～土 木・土午前のみ （月・火・日祝休診）	往診 （江田島市内）	○
			診療時間	9:00～12:00 15:00～18:00 木8:45～11:45		
⑦④	芸南クリニック	大柿町柿浦 991番地1 TEL：57-3705 FAX：57-3702	診療科目	内科・外科	訪問診療	○
			診療日	月～土（日・祝休診） 火・木・土午前のみ	往診 （江田島市内）	△
			診療時間	9:30～12:30 15:00～18:00		
⑦⑤	澤医院 （18床）	大柿町小古江 668番地2 TEL：57-2003 FAX：57-6818	診療科目	内科・外科・消化器内科・消化器外科	訪問診療	○
			診療日	月～土 土午前のみ（日・祝休診）	往診 （江田島市内）	○
			診療時間	9:00～12:30 14:00～18:00		
⑦⑥	深江長坂医院	大柿町深江 963番地1 TEL：57-2036 FAX：57-6772	診療科目	内科・小児科・呼吸器内科・循環器内科・ 皮膚科・耳鼻科	訪問診療	×
			診療日	月～土 木・土午前のみ（日・祝休診）	往診 （状況による）	△
			診療時間	9:05～12:00 15:00～18:00		

病院

地図番号

○対応可 △要相談 ×対応不可

⑦⑦	大君浜井病院 （35床）	大柿町大君 1062番地 TEL：57-5678 FAX：57-2015	診療科目	外科・内科・胃腸消化器内科・放射線科・ リハビリテーション科	訪問診療	○
			診療日	月～土 土は午前のみ（日・祝休診）	往診 （江田島市内・ 音戸・倉橋町）	○
			診療時間	9:00～12:00 15:00～18:00		

歯科診療所

地図番号

○対応可 △要相談 ×対応不可

⑦⑧	青木歯科医院	大柿町飛渡瀬 344番地3 TEL :42-0117 FAX :57-3372	診療科目	一般歯科	訪問歯科診療	×	
			診療日	月～土 木・土午前のみ(日・祝休診)			
			診療時間	9:00～12:00 14:00～17:00			
⑦⑨	長坂歯科医院	大柿町柿浦 1545番地 TEL :57-2172 FAX :57-6778	診療科目	一般歯科	訪問歯科診療	×	
			診療日	月～土(日・祝休診) 木・土は午前のみ			
			診療時間	9:00～12:00 月9:30～12:00 14:30～18:30			
⑧⑩	森本歯科医院	大柿町大原 483番地1 TEL :57-0557 FAX :57-0558	診療科目	一般歯科・小児歯科・ 矯正歯科	訪問歯科診療	×	
			診療日	月～土(日・祝休診) 木は13:00まで			
			診療時間	9:30～12:30 14:30～19:00 土13:30～16:30			

薬局

地図番号

○対応可 △要相談 ×対応不可

⑧①	大柿薬局	大柿町小古江 668番地4 TEL :57-6903 FAX :57-6903	営業日	月～土 (日・祝年末年始を除く)	訪問薬剤管理指導	△	
			窓口営業時間	8:50～18:00 土8:50～13:00			
			訪問可能範囲	要相談			
⑧②	大原薬局	大柿町大原 5917番地1 TEL :57-7632 FAX :57-7632	営業日	月～土 (日・祝年末年始を除く)	訪問薬剤管理指導	×	
			窓口営業時間	8:50～18:00 土8:50～13:00			
⑧③	ひまわり薬局	大柿町大君 835番地3 TEL :40-3455 FAX :40-3466	営業日	月～土 (祝日年末年始除く)	訪問薬剤管理指導	△	
			窓口営業時間	8:50～18:00 土8:50～13:00			
⑧④	みなみ薬局	大柿町柿浦 991番地3 TEL :40-3033 FAX :40-3010	営業日・時間	月～土 (日・祝年末年始除く)	訪問薬剤管理指導	○	
			窓口営業時間	月・水・金9:30～18:00 火・木・土9:30～12:30			
			訪問可能範囲	要相談			
⑧⑤	ももたろう薬局 大柿店	大柿町飛渡瀬 1540番地11 TEL :40-3199 FAX :40-3198	営業日	月～土 木・土午前のみ	訪問薬剤管理指導	×	
			窓口営業時間	9:00～12:00 15:00～18:00			

訪問リハビリテーション

地図番号

⑧6	大君浜井病院 訪問リハビリ テーション	大柿町大君 1062番地 TEL :57-5678 FAX :57-2015	サービス提供日	月～金（祝年末年始除く）
			サービス提供時間	8:30～17:30

訪問看護

地図番号

⑧7	江田島訪問看護 ステーション えん	大柿町小古江 1576番地7 TEL :40-3123 FAX :40-3125	サービス提供日	月～土
			サービス提供時間	8:00～18:00
⑧8	はびねす 訪問看護 ステーション	大柿町柿浦 1577番地 TEL・FAX : 57-3310	サービス提供日	月～金（祝・年末年始を除く）
			サービス提供時間	9:00～17:00
⑧9	訪問看護 ステーション 愛	大柿町飛渡瀬 563番地5 TEL :40-3123 FAX :40-3125	サービス提供日	月～金（祝・年末年始を除く）
			サービス提供時間	8:30～17:30

定期巡回サービス

地図番号

⑨0	あんしん江能 24	大柿町飛渡瀬 4022番地 TEL :40-3300 FAX :57-0077	サービス提供日	年中無休
			サービス提供時間	0:00～24:00

訪問介護

地図番号

⑨1	さくら介護 ステーション 江田島	大柿町大原 1654番地 TEL :40-3361 FAX :40-3362	サービス提供日	月～金（祝・年末年始を除く）
			サービス提供時間	9:00～18:00
⑨2	ホームヘルパー センター江能	大柿町飛渡瀬 4022番地 TEL :40-3300 FAX :57-0077	サービス提供日	月～日（年末年始を除く）
			サービス提供時間	8:30～17:30

通所介護

地図番号

⑨3	江田島市社協 おおがき通所 介護事業所	大柿町大原 1068番地6 TEL :57-3900 FAX :40-3013	サービス提供日	月～土（年末年始除く）
			サービス提供時間	8:15～17:00

地域密着型通所介護(デイサービス)

地図番号

94	デイサービスセンター 「江田島ビハーラ」	大柿町飛渡瀬 1619番地 TEL :57-2319 FAX :57-5267	サービス提供日	月～金(祝・年末年始除く)
			サービス提供時間	9:30～15:00
95	デイサービスセンター そよかぜ	大柿町飛渡瀬 4022番地 TEL :40-3300 FAX :57-0077	サービス提供日	月～土(年末年始除く)
			サービス提供時間	8:30～17:30
96	デイサービス はまい	大柿町柿浦 1557番地 TEL :57-5050 FAX :57-5050	サービス提供日	月～金(年末年始除く)
			サービス提供時間	8:30～16:30

認知症対応型通所介護(デイサービス)

地図番号

97	デイサービスセンター えがお	大柿町飛渡瀬 4022番地 TEL :40-3300 FAX :57-0077	サービス提供日	月～土(年末年始除く)
			サービス提供時間	8:30～17:30
98	デイサービスセンター 江能	大柿町飛渡瀬 4027番地2 TEL :57-7100 FAX :57-7500	サービス提供日	月・水～日(年末年始除く)
			サービス提供時間	8:30～17:30
99	グループホーム 能美いこいの里	大柿町小古江 684番地3 TEL :57-0040 FAX :57-0040	サービス提供日	8:30～17:30
			サービス提供時間	月・水～日(年末年始除く)

認知症対応型共同生活介護

地図番号

100	グループホーム 能美いこいの里	大柿町小古江 684番地3 TEL :57-0040 FAX :57-0040	サービス提供日	年中無休
			サービス提供時間	24時間

短期入所

地図番号

101	ショートステイ 江能	大柿町飛渡瀬 4027番地2 TEL :57-7100 FAX :57-7500	サービス提供日	年中無休
			サービス提供時間	24時間

介護老人福祉施設

地図番号

102	特別養護老人ホーム 江能	大柿町飛渡瀬 4027番地2 TEL :57-7100 FAX :57-7500	サービス提供日	年中無休
			サービス提供時間	24時間

福祉用具貸与・特定福祉用具販売事業所

地図番号

103	すばる	大柿町小古江 652番地1 TEL :57-7764 FAX :57-4102	サービス提供日	月～土(祝年末年始除く)
			サービス提供時間	8:30～17:00 土:8:30～12:00

介護保険外の施設

地図番号

⑩④	ケアハウス 江能	大柿町飛渡瀬 4027番地2 TEL :57-7100 FAX :57-7500	サービス提供日	年中無休
			窓口営業時間	9:30~18:30

居宅介護支援事業所

地図番号

⑩⑤	大柿居宅介護 支援事業所	大柿町大原 5917番地1 TEL :57-7595 FAX :57-7596	サービス提供日	月~金(祝・年末年始を除く)
			サービス提供時間	9:00~18:00
⑩⑥	居宅介護支援 事業所えん寿	大柿町小古江 1576番地7 TEL :27-6035 FAX :27-6036	サービス提供日	月~土(祝・年末年始を除く)
			サービス提供時間	月~金 8:30~17:00 土 8:30~12:00
⑩⑦	居宅介護支援 事業所江能	大柿町飛渡瀬 4027番地2 TEL :57-7100 FAX :57-7500	サービス提供日	月~金(祝・年末年始を除く)
			サービス提供時間	8:30~17:30

相談窓口

地図番号

⑩⑧	障害者相談支援 事業所江能	大柿町大原 1068番地6 TEL :27-4848 FAX :27-8889	サービス提供日	月~金(祝・年末年始除く)
			サービス提供時間	8:30~17:00
⑩⑨	ランチ (江能福祉会)	大柿町飛渡瀬 4022番地 TEL :57-7100 FAX :57-7500	サービス提供日	月~金(祝・年末年始除く)
			サービス提供時間	8:30~17:45
⑩⑩	江田島市地域包括 支援センター	大柿町大原 505番地5 TEL :43-1640 FAX :57-4432	サービス提供日	月~金(祝・年末年始除く)
			サービス提供時間	8:30~17:15

医療・介護資源マップ

発行／平成30（2018）年3月

改訂／令和5（2023）年3月

発行者／広島県江田島市 福祉保健部 高齢介護課 地域包括支援センター

〒737-2297 広島県江田島市大柿町大原505番地

TEL (0823) 43-1640

FAX (0823) 57-4432

E-mail／chiikihoukatsu@city.etajima.hiroshima.jp
