



えたしまし しょうがいしゃ そうだん しえん じぎょうしょ

江田島市障害者相談支援事業所

「ぱすてる」



へいせい ねん がつ にち えのうふくしかい えたしまししゃかいふくしきょうぎかい
平成28年4月1日、江能福祉会と江田島市社会福祉協議会によ

ごうどう そうだんしえんじぎょうしょ かいせつ
る合同の相談支援事業所「ぱすてる」を開設しました。

しょうがい なや こま ちいき かつどう さんか
障害についての悩みごと、困りごと、地域での活動に参加したい

そくだん
けど、どこに相談したらいいのかわからない・・・。

えたしまし す しょうがい かた ふくし かん もんだい
江田島市にお住まいの障害のある方の福祉に関する問題につい

しょうがい かた ほごしゃ かいごしゃ そうだん おう ひつよう
て、障害のある方や保護者、介護者からの相談に応じ、必要な

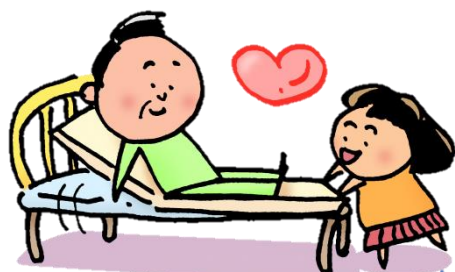
じょうほうていきょう おこな
情報提供を行います。





ざいたくふくし
1. 在宅福祉サービスの
りようえんじよ
利用援助

せいかつぜんぱん そうだん
生活全般についての相談に
おう ふくし
応じたり、福祉サービスに
かん じょうほうていきょう しんせい
関する情報提供と申請の
てつづ りよう
手続きやサービス利用のお
てつだ
手伝いをします。



しゃかいしげん かつよう
2. 社会資源を活用する
しえん
ための支援

ちいき しゃかい
地域にあるさまざまな社会
しげん じょうほうていきょう おこな
資源の情報提供を行い、
じりつせいかつ おく
よりよい自立生活を送るため
てつだ
のお手伝いをします。

れい しょうがいねんきんしんせいてつづ
例：障害年金申請手続き
など



しゃかいせいかつりょく たか
3. 社会生活力を高める
しえん
ための支援

ちいき せいかつ
地域での生活やさまざまな
かつどう さんか
活動に参加していくための
しえん こじん
支援をします。個人、グル
かつどう とお しゃかい
ープ活動などを通して社会
せいかつりょく たか じりつせいかつ
生活力を高め、自立生活に
む しえん おこな
向けた支援を行います。



4. ピアカウンセリング

なかま いみ
ピアとは、仲間という意味で
おな しょうがい も ひと
す。同じ障害を持った人で
なければわからないことがあ
ります。障害を持つ仲間
しょうがい も なかま
による相談や情報提供をと
そうだん じょうほうていきょう
おして、問題を解決したり自分
もんだい かいけつ じぶん
らしさを見つけましょう。

もくてき おう つき かい
目的に応じて、月に2～3回
かいさい
開催しています。



5. 権利の擁護のために

必要な援助

障害のある方の権利を守り、障害を理由とする差別や虐待などの権利侵害に対する個別相談や、成年後見制度利用などの必要な援助を行います。



6. 専門機関の紹介

さまざまな不安や課題に対し、必要に応じて（福祉事務所、医療機関、ハローワーク等）各種専門機関を紹介いたします。



利用方法について

1 対象者

江田島市にお住まいの障害のある方と、そのご家族が対象です。手帳（身体障害者手帳、療育手帳、精神障害者保健福祉手帳）の有無は問いません。

2 ご利用方法

- 来所、訪問、電話、ファックス
- 対応時間 8:30~17:00
- 利用料は無料です。 ● 秘密は厳守いたします。



サービスに対するご相談・事業所へのご意見、その他お気づきの点など
お気軽にお問い合わせください。

お問い合わせ先

江田島市 障害者相談支援事業所 ぱすてる

〒737-2302 江田島市能美町鹿川2015-2

電話 0823-27-8899 ファックス 0823-27-7760

障害者相談支援事業所江能
〒737-2101

江田島市大柿町飛渡瀬3832

電話 0823-27-8885, FAX 0823-27-8886

江田島市障害者生活支援センター
〒737-2302

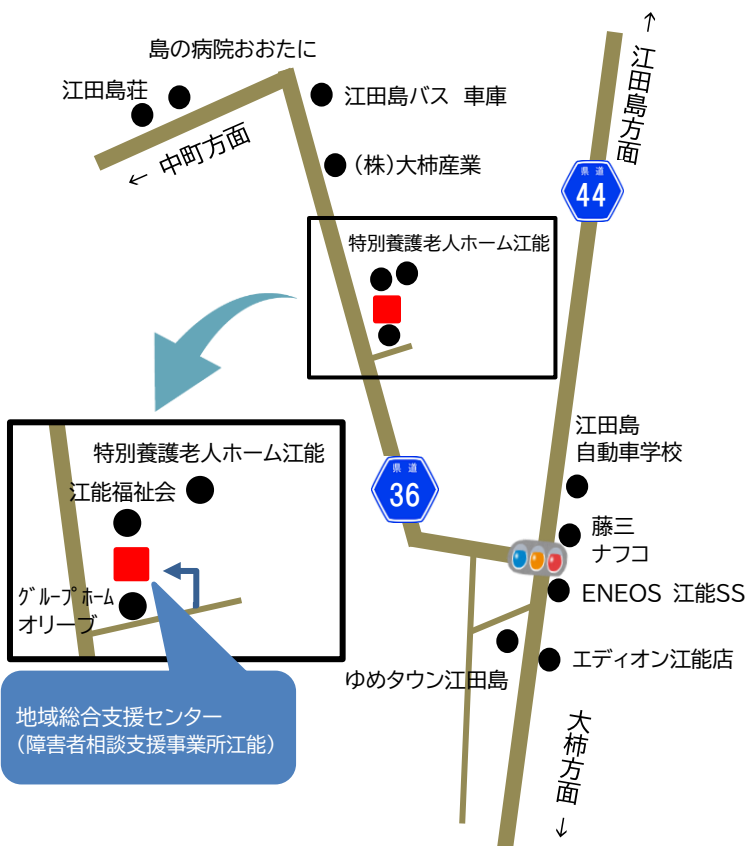
江田島市能美町鹿川2015-2

電話 0823-27-8880, FAX 0823-27-7760

アクセス方法

障害者相談支援事業所江能

江田島市大柿町飛渡瀬 3832



江田島市障害者生活支援センター

江田島市能美町鹿川 2015-2

