

住宅名 矢ノ浦北2号住宅（江田島町中央四丁目20番22号）

間取り 3DK（洋8畳、洋6畳、和5畳、DK7畳）

床面積 58.00㎡

家賃 15,400円～22,900円（令和8年度）

交通 山田バス停（徒歩3分）

築年 1979（昭和55）年 構造 鉄筋コンクリート造4階建

設備

駐車場	あり	エレベーター	なし
トイレ	洋式・水洗	給湯設備	給湯器(風呂・台所)
電気	中国電力	ガス	プロパンガス
水道	市営上水道	排水	市営下水道

外観写真



間取図（標準的な例※）



内部写真（標準的な例※）



※ 写真や間取りは標準的な例であり、部屋ごとに一部異なる場合があります。

住宅名 切串住宅（江田島町切串一丁目 17 番 16 号）

間取り 3DK（和 6 畳、和 4.5 畳、洋 4.5 畳、DK6畳）

床面積 51.20㎡

家賃 12,200円～18,200円（令和8年度）

交通 切串吹越棧橋（徒歩 3 分）、切串西沖棧橋（徒歩 10 分）

築年 1978（昭和53）年 構造 鉄筋ｺﾝｸﾘｰﾄ造4階建

設 備

駐車場	なし	エレベーター	なし
トイレ	洋式・水洗	給湯設備	給湯器(風呂・台所)
電 気	中国電力	ガ ス	プロパンガス
水 道	市営上水道	排 水	市営下水道

外観写真



間取図（標準的な例※）



内部写真（標準的な例※）



※ 写真や間取りは標準的な例であり、部屋ごとに一部異なる場合があります。

住宅名 小用南1号住宅（江田島町小用一丁目8番5号）

間取り 3DK（和6畳、和4.5畳、洋4.5畳、DK6畳）

床面積 51.20㎡

家賃 11,900円～17,800円（令和8年度）

交通 小用バス停（徒歩3分）、小用港（徒歩5分）

築年 1976（昭和51）年 構造 鉄筋コンクリート造4階建

設 備

駐車場	なし	エレベーター	なし
トイレ	洋式・水洗	給湯設備	給湯器(風呂・台所)
電 気	中国電力	ガ ス	プロパンガス
水 道	市営上水道	排 水	市営下水道

外観写真



間取図（標準的な例※）



内部写真（標準的な例※）



※ 写真や間取りは標準的な例であり，部屋ごとに一部異なる場合があります。

住宅名 小用3号住宅（江田島町小用一丁目14番2号）

間取り 3DK（和6畳、和4.5畳、和4.5畳、DK6畳）

床面積 54.40㎡

家賃 12,900円～19,300円（令和8年度）

交通 小用バス停（徒歩3分）、小用港（徒歩5分）

築年 1983（昭和58）年 構造 鉄筋コンクリート造2階建

設 備

駐車場	なし	エレベーター	なし
トイレ	洋式・水洗	給湯設備	風呂釜
電 気	中国電力	ガ ス	プロパンガス
水 道	市営上水道	排 水	市営下水道

外観写真



間取図（標準的な例※）



内部写真（標準的な例※）



※ 写真や間取りは標準的な例であり、部屋ごとに一部異なる場合があります。

住宅名 新きとう住宅（大柿町大原6176番地27）

間取り 2DK（DK8畳、和6畳、洋6畳）

床面積 53.00㎡

家賃 15,700円～23,300円（令和8年度）

交通 大古農協前バス停（徒歩12分）

築年 2009（平成21）年 構造 鉄筋コンクリート造2階建

設備

駐車場	あり	エレベーター	あり
トイレ	洋式・水洗	給湯設備	給湯器
電気	中国電力	ガス	プロパンガス
水道	市営上水道	排水	市営下水道

外観写真



間取図（標準的な例※）



内部写真（標準的な例※）



※ 写真や間取りは標準的な例であり、部屋ごとに一部異なる場合があります。

住宅名 柿浦坊地住宅（大柿町柿浦2705番地1）

間取り 3DK（和6畳、和6畳、洋4.5畳、DK6畳）

床面積 65.10㎡

家賃 14,100円～21,100円（令和8年度）

交通 坊地バス停（徒歩1分）

築年 1979（昭和54）年 構造 鉄筋コンクリート造3階建

設備

駐車場	あり	エレベーター	なし
トイレ	洋式・水洗	給湯設備	給湯器(風呂・台所)
電気	中国電力	ガス	プロパンガス
水道	市営上水道	排水	浄化槽

外観写真



間取図（標準的な例※）



内部写真（標準的な例※）



※ 写真や間取りは標準的な例であり、部屋ごとに一部異なる場合があります。

住宅名 南住宅（能美町高田3790番地2）

間取り 2LDK（和6畳，和6畳，LDK12畳）

床面積 57.60㎡

家賃 14,700円～21,900円（令和8年度）

交通 南区バス停（徒歩2分）

築年 1987（昭和62）年 構造 鉄筋コンクリート造3階建

設 備

駐車場	なし	エレベーター	なし
トイレ	洋式・水洗	給湯設備	風呂釜
電 気	中国電力	ガ ス	プロパンガス
水 道	市営上水道	排 水	市営下水道

外観写真



間取図（標準的な例※）



内部写真（標準的な例※）



※ 写真や間取りは標準的な例であり，部屋ごとに一部異なる場合があります。

住宅名 第2黒張住宅1号棟（能美町中町4747番地）

間取り 2LDK（和6畳、和6畳、LDK12畳）

床面積 57.60㎡

家賃 14,900円～22,200円（令和8年度）

交通 黒張バス停（徒歩2分）

築年 1988（昭和63）年 構造 鉄筋コンクリート造3階建

設備

駐車場	なし	エレベーター	なし
トイレ	洋式・水洗	給湯設備	風呂釜
電気	中国電力	ガス	プロパンガス
水道	市営上水道	排水	市営下水道

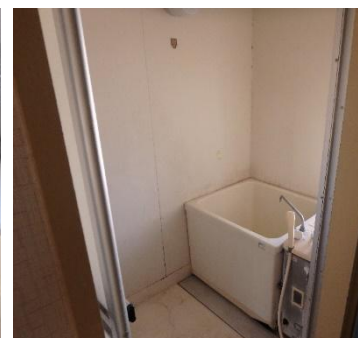
外観写真



間取図（標準的な例※）



内部写真（標準的な例※）



※ 写真や間取りは標準的な例であり、部屋ごとに一部異なる場合があります。

住宅名 小用4号住宅（江田島町小用一丁目14番8号）

間取り 3DK（和6畳、和6畳、和4.5畳、DK6畳）

床面積 60.70㎡

家賃 14,600円～21,800円（令和8年度）

交通 小用バス停（徒歩3分）、小用港（徒歩5分）

築年 1984（昭和59）年 構造 鉄筋コンクリート造2階建

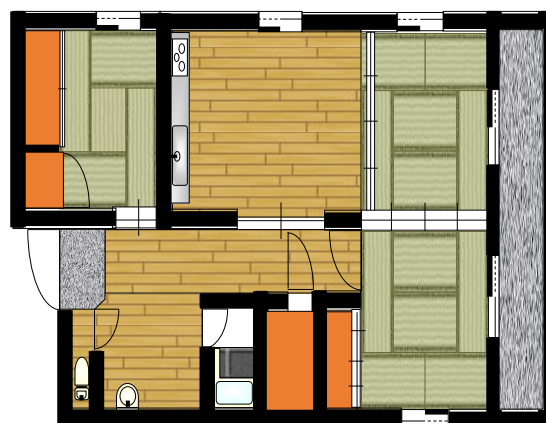
設備

駐車場	なし	エレベーター	なし
トイレ	洋式・水洗	給湯設備	風呂釜
電気	中国電力	ガス	プロパンガス
水道	市営上水道	排水	市営下水道

外観写真



間取図（標準的な例※）



内部写真（標準的な例※）



※ 写真や間取りは標準的な例であり、部屋ごとに一部異なる場合があります。

住宅名 宮ノ原西住宅（江田島町宮ノ原二丁目3番1号）1階

間取り 2LDK（和6畳、洋6畳、LDK8畳）

床面積 63.90㎡

家賃 17,200円～25,700円（令和8年度）

交通 宮ノ原二丁目バス停（徒歩2分）

築年 1992（平成4）年 構造 鉄筋コンクリート造4階建

設備

駐車場	なし	エレベーター	なし
トイレ	洋式・水洗	給湯設備	風呂釜(風呂)
電気	中国電力	ガス	プロパンガス
水道	市営上水道	排水	市営下水道

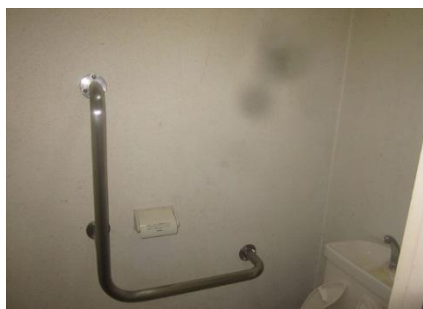
外観写真



間取図（標準的な例※）



内部写真（標準的な例※）



※ 写真や間取りは標準的な例であり、部屋ごとに一部異なる場合があります。

住宅名 宮ノ原西住宅(江田島町宮ノ原二丁目3番1号)2階以上

間取り 3DK(和6畳、和6畳、洋6畳、DK6畳)

床面積 63.90㎡

家賃 17,200円～25,700円(令和8年度)

交通 宮ノ原二丁目バス停(徒歩2分)

築年 1992(平成4)年 構造 鉄筋コンクリート造4階建

設備

駐車場	なし	エレベーター	なし
トイレ	洋式・水洗	給湯設備	風呂釜(風呂)
電気	中国電力	ガス	プロパンガス
水道	市営上水道	排水	市営下水道

外観写真



間取図(標準的な例※)



内部写真(標準的な例※)



※ 写真や間取りは標準的な例であり、部屋ごとに一部異なる場合があります。

住宅名 立石1号住宅（宮ノ原二丁目33番1号）

間取り 3LDK（和6畳，和6畳，洋6畳，LDK10）

床面積 69.90㎡

家賃 19,700円～29,400円（令和8年度）

交通 一つ橋川バス停（徒歩1分）

築年 1997（平成9）年 構造 鉄筋コンクリート造4階建

設 備

駐車場	あり	エレベーター	あり
トイレ	洋式・水洗	給湯設備	給湯器
電 気	中国電力	ガ ス	プロパンガス
水 道	市営上水道	排 水	市営下水道

外観写真



間取図（標準的な例※）



内部写真（標準的な例※）



※ 写真や間取りは標準的な例であり，部屋ごとに一部異なる場合があります。

住宅名 第2南住宅（能美町高田3780番地1）

間取り 3DK（和8畳、和8畳、和4.5畳、DK8畳）

床面積 71.40㎡

家賃 20,000円～29,700円（令和8年度）

交通 南区バス停（徒歩2分）

築年 1995（平成7）年 構造 鉄筋コンクリート造3階建

設 備

駐車場	あり	エレベーター	なし
トイレ	洋式・水洗	給湯設備	給湯器
電 気	中国電力	ガ ス	プロパンガス
水 道	市営上水道	排 水	市営下水道

外観写真



間取図（標準的な例※）



内部写真（標準的な例※）



※ 写真や間取りは標準的な例であり、部屋ごとに一部異なる場合があります。

住宅名 三高住宅（沖美町高祖175番地）

間取り 3DK（和6畳、和6畳、和6畳、DK8畳）

床面積 63.60㎡

家賃 16,200円～24,200円（令和8年度）

交通 高祖バス停（徒歩3分）

築年 1987（昭和62）年 構造 鉄筋コンクリート造2階建

設備

駐車場	あり	エレベーター	あり
トイレ	洋式・水洗	給湯設備	給湯器
電気	中国電力	ガス	プロパンガス
水道	市営上水道	排水	市営下水道

外観写真



間取図（標準的な例※）



内部写真（標準的な例※）



※ 写真や間取りは標準的な例であり、部屋ごとに一部異なる場合があります。

住宅名 豊作原住宅（沖美町高祖584番地1）

間取り 2DK（和7.5畳、和6畳、DK8畳）

床面積 64.10㎡

家賃 18,100円～26,900円（令和8年度）

交通 豊作原住宅前バス停（徒歩1分）

築年 1998（平成10）年 構造 鉄筋コンクリート造3階建

設備

駐車場	あり	エレベーター	なし
トイレ	洋式・水洗	給湯設備	給湯器
電気	中国電力	ガス	プロパンガス
水道	市営上水道	排水	市営下水道

外観写真



間取図（標準的な例※）



内部写真（標準的な例※）



※ 写真や間取りは標準的な例であり、部屋ごとに一部異なる場合があります。

住宅名 大間住宅（沖美町高祖649番地5）

間取り 2DK（和7.5畳、和6畳、DK8畳）

床面積 64.10㎡

家賃 18,400円～27,400円（令和8年度）

交通 大間バス停（徒歩1分）

築年 2001（平成13）年 構造 鉄筋コンクリート造3階建

設 備

駐車場	あり	エレベーター	あり
トイレ	洋式・水洗	給湯設備	給湯器
電 気	中国電力	ガ ス	プロパンガス
水 道	市営上水道	排 水	市営下水道

外観写真



間取図（標準的な例※）



内部写真（標準的な例※）



※ 写真や間取りは標準的な例であり、部屋ごとに一部異なる場合があります。

住宅名 真道住宅A棟（大柿町飛渡瀬4027番地2）

間取り 3LDK（和6畳、和6畳、洋6畳、LDK10畳）

床面積 69.80㎡

家賃 19,200円～28,600円（令和8年度）

交通 大盤団地バス停（徒歩5分）

築年 1994（平成6）年 構造 鉄筋コンクリート造3階建

設 備

駐車場	なし	エレベーター	なし
トイレ	洋式・水洗	給湯設備	給湯器
電 気	中国電力	ガ ス	プロパンガス
水 道	市営上水道	排 水	市営下水道

外観写真



間取図（標準的な例※）



内部写真（標準的な例※）



※ 写真や間取りは標準的な例であり、部屋ごとに一部異なる場合があります。

住宅名 西の浜新住宅（沖美町三吉2699番地2）

間取り 2LDK（1F：LDK10畳、2F：和6畳、和4.5畳）

床面積 55.40㎡

家賃 14,200円～16,400円（令和8年度）

交通 三高中学校バス停（徒歩3分）

築年 1975（昭和50）年 構造 鉄筋ｺﾝｸﾘｰﾄ造2階建

設 備

駐車場	なし	エレベーター	なし
トイレ	洋式・水洗	給湯設備	給湯器
電 気	中国電力	ガ ス	プロパンガス
水 道	市営上水道	排 水	市営下水道

外観写真



間取図（標準的な例※）



内部写真（標準的な例※）



※ 写真や間取りは標準的な例であり、部屋ごとに一部異なる場合があります。

住宅名 西の浜新住宅（沖美町三吉2699番地2）

間取り 3DK（1F：DK6畳,和4.5畳, 2F：和6畳,和4.5畳）

床面積 55.40㎡

家賃 14,300円～16,500円（令和8年度）

交通 三高中学校バス停（徒歩3分）

築年 1976（昭和51）年 構造 鉄筋ｺﾝｸﾘｰﾄ造2階建

設 備

駐車場	なし	エレベーター	なし
トイレ	洋式・水洗	給湯設備	給湯器
電 気	中国電力	ガ ス	プロパンガス
水 道	市営上水道	排 水	市営下水道

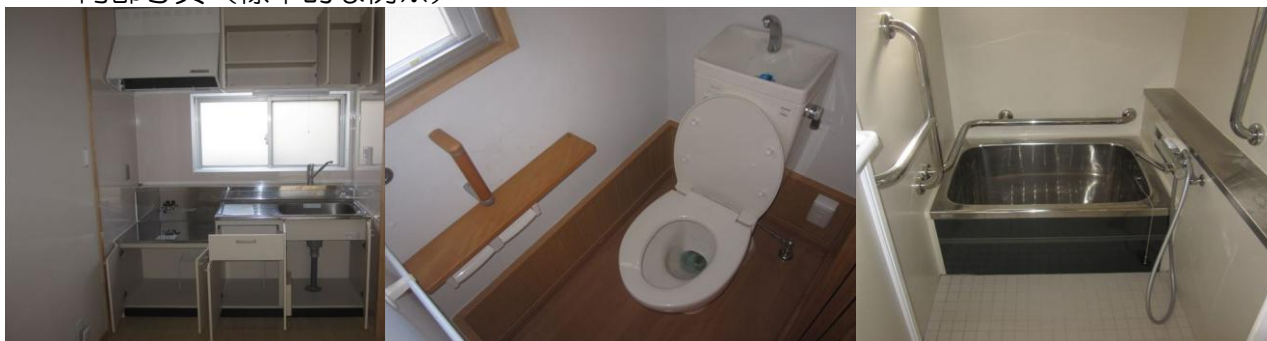
外観写真



間取図（標準的な例※）



内部写真（標準的な例※）



※ 写真や間取りは標準的な例であり，部屋ごとに一部異なる場合があります。

住宅名 第3東浜上住宅（特賃）（能美町鹿川4662番地）

間取り 3DK（和8畳、和8畳、和4.5畳、DK10畳）

床面積 71.46㎡

家賃 39,000円～48,000円（令和8年度）

交通 東浜バス停（徒歩7分）

築年 1994（平成6）年 構造 鉄筋コンクリート造3階建

設 備

駐車場	なし	エレベーター	なし
トイレ	洋式・水洗	給湯設備	給湯器
電 気	中国電力	ガ ス	プロパンガス
水 道	市営上水道	排 水	市営下水道

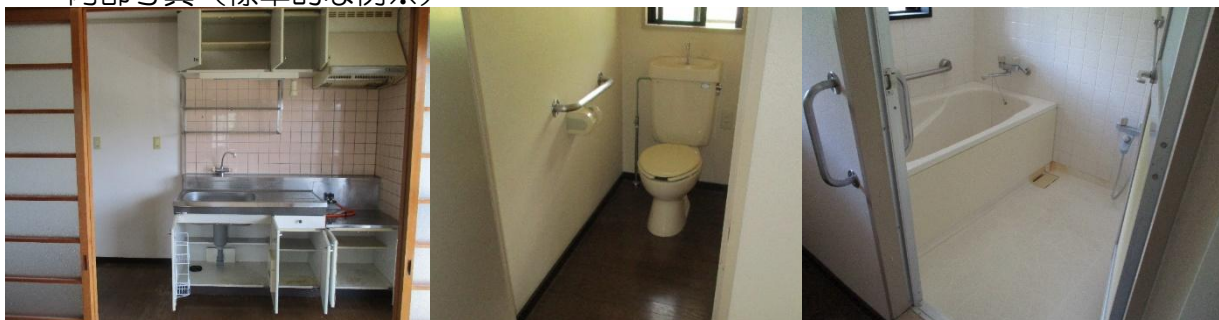
外観写真



間取図（標準的な例※）



内部写真（標準的な例※）



※ 写真や間取りは標準的な例であり、部屋ごとに一部異なる場合があります。

住宅名 真道住宅A棟（特賃）（大柿町飛渡瀬4027番地2）

間取り 3LDK（和6畳、和6畳、洋6畳、LDK10畳）

床面積 69.80㎡

家賃 33,000円～39,600円（令和8年度）

交通 大盤団地バス停（徒歩5分）

築年 1995（平成7）年 構造 鉄筋コンクリート造3階建

設備

駐車場	なし	エレベーター	なし
トイレ	洋式・水洗	給湯設備	給湯器
電気	中国電力	ガス	プロパンガス
水道	市営上水道	排水	市営下水道

外観写真



間取図（標準的な例※）



内部写真（標準的な例※）



※ 写真や間取りは標準的な例であり，部屋ごとに一部異なる場合があります。

住宅名 大君山の手住宅9号棟（大柿町大君1442番地17）

間取り 3DK（和6畳, DK9.5畳, 和6畳, 洋6畳）

床面積 80.20㎡

家賃 22,500円～33,600円（令和8年度）

交通 南大君バス停（徒歩15分）

築年 2000（平成12）年 構造 鉄筋コンクリート造2階建

設備

駐車場	あり	エレベーター	なし
トイレ	洋式・水洗	給湯設備	給湯器
電気	中国電力	ガス	プロパンガス
水道	市営上水道	排水	浄化槽

外観写真



間取図（標準的な例※）



内部写真（標準的な例※）



※ 写真や間取りは標準的な例であり、部屋ごとに一部異なる場合があります。

住宅名 間所住宅(単独) (能美町高田1430番地3)

間取り 3DK (和6畳、和6畳、和6畳、DK4.5畳)

床面積 66.67㎡

家賃 45,000円 ~ 55,000円 (令和8年度)

交通 高田棧橋前バス停 (徒歩2分)、高田港 (徒歩2分)

築年 1992 (平成4) 年 構造 鉄筋コンクリート造3階建

設 備

駐車場	あり	エレベーター	なし
トイレ	洋式・水洗	給湯設備	給湯器
電 気	中国電力	ガ ス	プロパンガス
水 道	市営上水道	排 水	市営下水道

外観写真



間取図 (標準的な例※)



内部写真 (標準的な例※)



※ 写真や間取りは標準的な例であり、部屋ごとに一部異なる場合があります。