

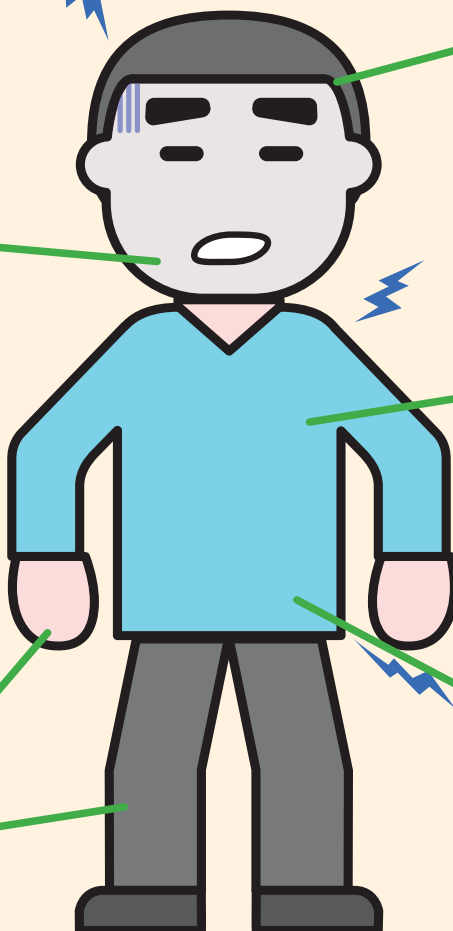
# 重大な病気やけがの可能性があります!

## 顔

- 顔半分が動きにくい、または、しびれる
- ニッコリ笑うと口や顔の片方がゆがむ
- ろれつがまわりにくく、うまく話せない
- 見える範囲が狭くなる
- 突然、周りが二重に見える
- 顔色が明らかに悪い



## おとな



## 頭

- 突然の激しい頭痛
- 突然の高熱
- 支えなしで立てないぐらい急にふらつく

## 胸や背中

- 突然の激痛
- 急な息切れ、呼吸困難
- 胸の中央が締め付けられるような、または圧迫されるような痛みが2~3分続く
- 痛む場所が移動する

## 手・足

- 突然のしびれ
- 突然、片方の腕や足に力が入らなくなる

## おなか

- 突然の激しい腹痛
- 激しい腹痛が持続する
- 血を吐く
- 便に血が混ざるまたは、真っ黒い便が出る

## 意識の障害

- 意識がない(返事がない) またはおかしい(もうろうとしている)
- ぐったりしている



## けいれん

- けいれんが止まらない
- けいれんが止まっても、意識がもどらない

## けが・やけど

- 大量の出血を伴うけが
- 広範囲のやけど



## 吐き気

- 冷や汗を伴うような強い吐き気

## 飲み込み

- 物をのどにつまらせて、呼吸が苦しい、意識がない

## 事故

- 交通事故にあった(強い衝撃を受けた)
- 水におぼれている
- 高いところから落ちた

◎その他、いつもと違う場合、様子がおかしい場合