

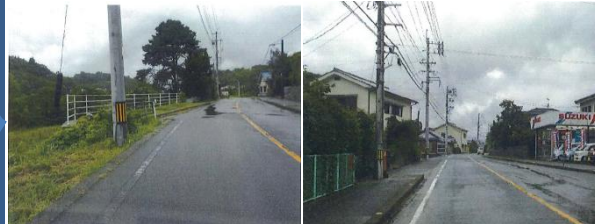
# 子供の移動経路／通学路等の安全対策箇所図 [能美中学校]

## 【対策検討メンバー】

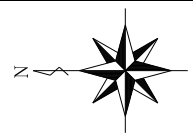
- ・教育委員会
- ・道路管理者
- ・警察署

R3-11 国道487号

- ・歩道が整備されていない箇所がある



＜対策内容＞  
歩道の整備  
計画継続



● : 点検箇所