

正しいごみの出し方と

ごみの処理



☎ 生活環境課 0823-43-1637

市民の皆さんが日々出されている家庭ごみは、たくさんの方の協力を得て処理しています。また、正しくごみを出すことにより、使用する機械の延命化にもつながります。ぜひ、この機会に正しい家庭ごみの出し方について、私たち一人一人に何が出来るのか、考えてみましょう。

ごみステーションは「ごみ捨て場」ではなく「ごみを置く場所」

私たちの生活に欠かすことのできない「ごみ出し」。ごみステーションはごみを捨てる場所ではなく、ごみを処理するために一時的に置く場所です。

自分のごみの出し方を、振り返ってみましょう。

管理されているごみステーション

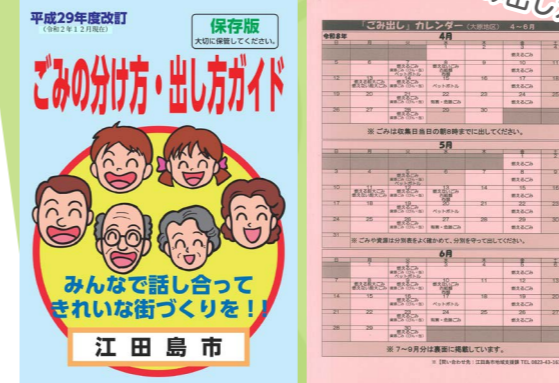


皆さんが利用しているごみステーションは、だれが管理しているか知っていますか。実は、地域の自治会など地域の皆さんの協力によって維持・管理されています。

ごみ籠の整備やカラス除けネットの設置、ごみステーションの清掃など、日頃のケアがあるからこそ、私たちは快適にごみを出せているのです。

きれいに管理されたごみステーションは、地域の誇れる場所です。私たちは、ごみ出しルールを守り、支えてくれる地域の皆さんに応えようではありませんか。

「ごみの分別」と「ごみ出し」



ごみステーションに出す前には、必ず「ごみの分け方・出し方ガイド」を確認してください。

また、お住いのごみ出しカレンダーを確認して、ごみ出しの日を守りましょう。

不法投棄監視カメラの設置状況



一部のごみステーションでは、決められた日以外のごみ出しや、未分別、さらには地区外からの持ち込みといった不適切な行為が見受けられます。このようなところには、自治会などの要請に応じて、「不法投棄監視カメラ」を設置しています。悪質なケースは、録画画像を確認して、行為者を特定するとともに、江田島警察署へ相談して連携した対応を行っています。

なお、ごみステーションに出されたごみを持ち去ってはいけません。

ごみステーション



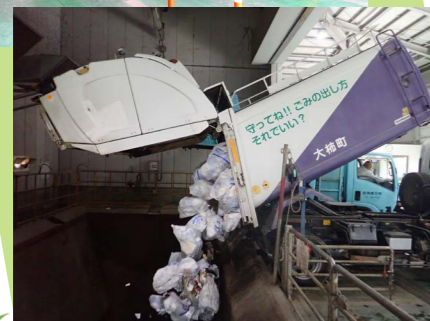
ごみの運搬



環境センター



リレーセンター



運搬車両

クリーンセンターくれ



リサイクル



埋立



市民の皆さんに、ごみに関する理解を深めていただくため、今回は「家庭ごみの正しい出し方とごみの処理」について特集しました。今後も役立つ情報を連載しますので、ご意見やご感想をお寄せください。

正しく守って、キレイなまちにしましょう!