

行政サービスの効率化に向けた試験運用

# 切串郵便局での試験的な窓口業務委託を実施します

☎ デジタル改革課 ☎0823-43-1654

市では、行政サービスの効率化を進めつつ、より便利で身近な窓口を提供するため、切串出張所の窓口業務を試験的に「切串郵便局」へ委託します。この期間中、これまで通りの証明書発行に加え、デジタル技術を活用した新たなサービスも体験いただけます。ぜひご利用ください。

**実施期間 8月3日(月)～10月30日(金) (約3か月間)**

**対象施設と開設時間**

対象施設	開設時間	委託先	期間中の開設時間
切串出張所	午前8時30分～午後4時	切串郵便局	午前9時～午後5時

**利用できる窓口業務**

【これまで通りのサービス】 住民票の写し、戸籍謄本・抄本の交付、納税証明書などの交付、地域内交流プラザの施設予約・鍵の管理など

【新たに始まる便利なサービス】

- オンライン相談 タブレットを使い、市役所職員へ直接相談できます。
- オンライン申請支援 スマホやパソコンの操作に不安がある方も安心！申請手続きをお手伝いします。
- 自治会活動支援 など

**大切なお願い (駐車場所について)**

郵便局への進入路は道幅が狭く、駐車台数も限られています。窓口をご利用の際は、できるだけ「切串交流プラザ」の駐車場をご利用ください。また、近隣の方のご迷惑となりますので、路上駐車はおやめください。皆様のご理解とご協力をお願い申し上げます。



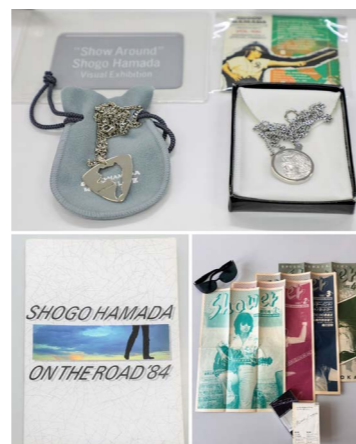
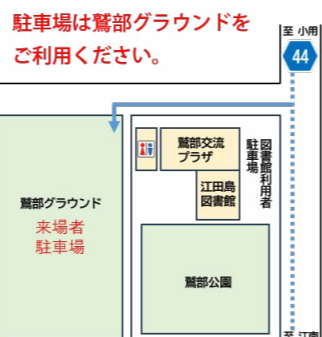
ON THE ROAD 江田島

# 寄贈された資料を一斉展示します

☎ 商工観光課 ☎0823-43-1644

郷土ゆかりのソングライター浜田省吾さんの「聖地」となっている「ON THE ROAD 江田島」の整備をきっかけに、この整備事業を知った全国のファンの皆さまから、多くの貴重な資料（ポスター、雑誌等）が寄せられています。寄贈品の一部は展示していますが、展示しきれないものや、通常の展示ではお手に取って見ていただくことができないものがありますので、一斉展示を行います。

**日時** 7月11日(土)、12日(日) 午前9時30分～午後5時  
**場所** 鷲部交流プラザ1階研修室 (江田島町鷲部2-13-1)



募集職種	生年月日(年齢要件)	資格要件	採用人数
一般事務	一般	平成9年4月2日～平成21年4月1日	4人程度
	社会人	昭和57年4月2日～平成9年4月1日	職務経験が通算して3年以上あること。
土木技師	一般	平成9年4月2日～平成21年4月1日	2人程度
	社会人	昭和57年4月2日以降に生まれた人	土木に関する職務経験が通算して2年以上あること。
建築技師	一般	平成9年4月2日～平成21年4月1日	2人程度
	社会人	昭和57年4月2日以降に生まれた人	建築に関する職務経験が通算して2年以上あること。
保育士	一般	平成4年4月2日以降に生まれた人	採用日時点で保育士の資格を保有(見込み)すること。
	社会人	昭和57年4月2日以降に生まれた人	採用日時点で保育士の資格を保有すること。保育に関する職務経験が通算して2年以上あること。
保健師	昭和57年4月2日以降に生まれた人	採用日時点で保健師の資格を保有(見込み)すること。	1人程度

第1次試験

第1次試験 WEB面接	令和8年9月18日(金)または19日(土) 午前9時～午後5時頃 ※時間帯はメールでお知らせします。
第1次試験 筆記試験	令和8年9月20日(日) 午前9時～午後5時頃 (受付午前8時から)

**専門職の要件を大幅に見直しました!**

専門試験の廃止  
 年齢制限の緩和  
 実務経験年数(社会人枠)の緩和

江田島市求人情報サイト(パブリックコネクト)でも情報発信中です。