

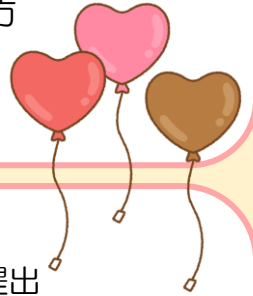
江田島市産後ケア事業

出産後のお母さんと子どもさんに対して、心身のケアや育児のサポートを行う事業です。下記の施設に宿泊して、心身のケアや育児支援を受けることができます。利用期間は、最大7日までです。詳しくは、子育て支援課までお問い合わせください。

対象者

江田島市に住所をおいている産後1年未満のお母さんと乳児の内、以下に該当する方が対象です。

- ①産後の心身に不調がある方
- ②育児に対する不安が強い方
- ③産科医療機関等から出産退院後において、産後の支援が特に必要と認められた方
- ④安定した育児や日常生活を行うことが困難な方
- ⑤その他、支援が特に必要と認められた方



利用者自己負担額（1日当たり）

①生活保護世帯	0円
②市町村民税非課税世帯	0円
③市町村民税課税世帯（※）	7,500円

※③については、令和6年度は利用者負担は1,250円となります。

○利用までの流れ

- ①申請：子育て支援課に申請書を提出
- ②利用について審査：申請内容の確認
- ③利用決定：利用期間・施設・自己負担額等の決定
- ④利用：直接、施設に行き利用する

産後ケア施設リスト



施設名	所在地	電話
夕陽ヶ丘助産院	呉市海岸2-14-1	090-6735-9067
末光産婦人科	呉市本町3-4	0823-21-1087
医療法人慈徳会 真田病院	広島市南区皆実町三丁目13-21	082-253-1291
たから助産院	広島市安佐南区中須1-44-26-8	082-870-8007
つぼみ助産院	竹原市下野町1019-2	090-7895-7281
ゆりかご助産院	福山市南本庄1-3-3 あおいビル4階	090-8362-3981

【問合せ・申請先】江田島市子育て支援課 ☎0823-42-2852