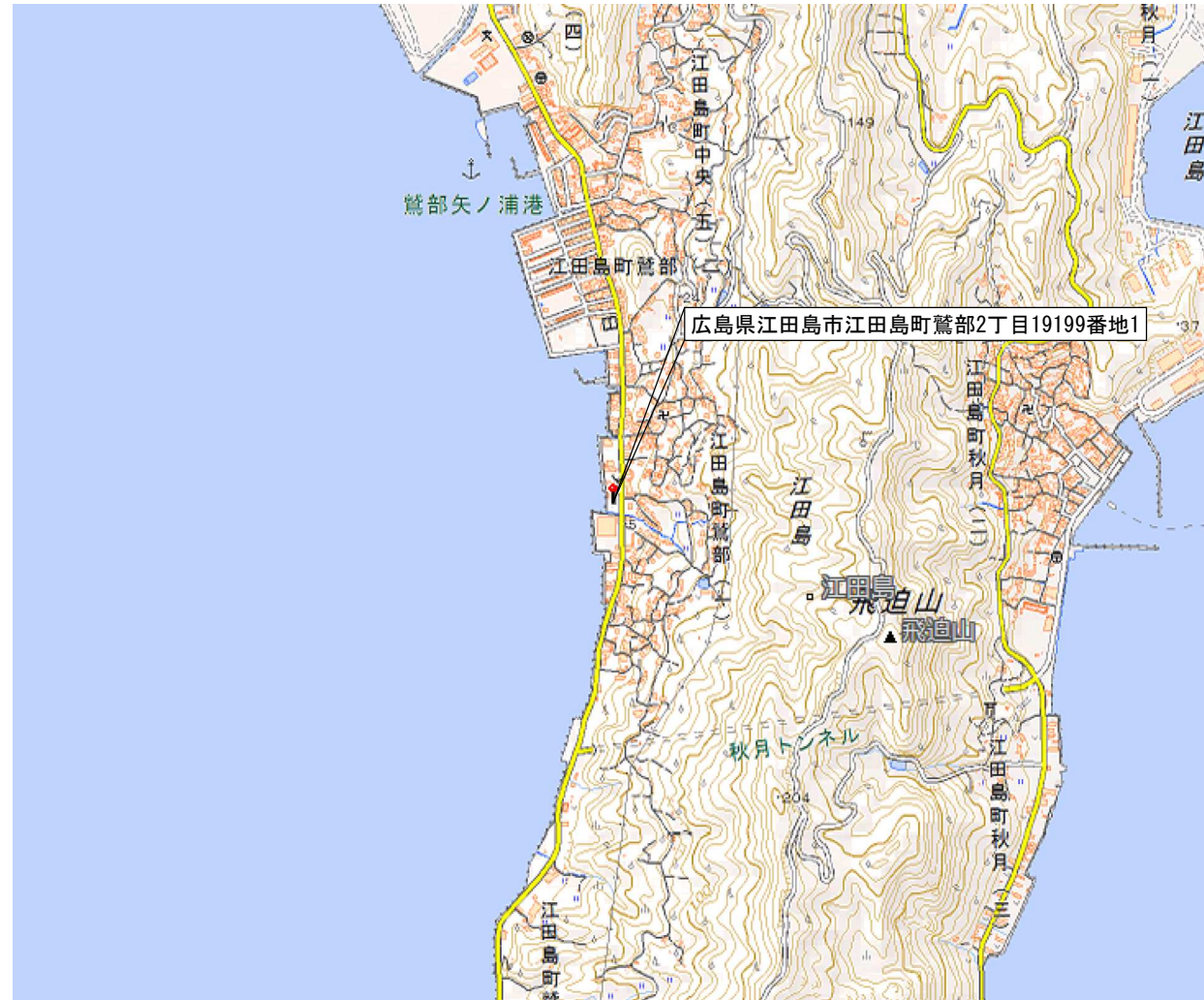
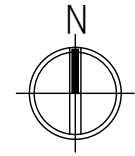


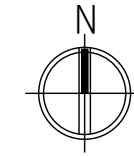
高機能消防指令センター整備工事 参考図

図面リスト			
図面番号	図面名称	図面番号	図面名称
E-01	付近見取図	E-11	能美出張所 電源・情報・映像系統図
E-02	消防本部 電源系統図	E-12	能美出張所 指令端末系統図
E-03	消防本部 通信系統図	E-13	能美出張所 1階配線経路図
E-04	消防本部 情報・映像系統図		
E-05	消防本部 2階機器配置図		
E-06	消防本部 2階配線経路図		
E-07	消防本部 R階配線経路図		
E-08	消防本部 気象観測装置経路図		
E-09	消防本部 1階接地線経路図		
E-10	消防本部 2階接地線経路図		

■ 付近見取図・現況図



付近見取図



付近見取図

江田島市消防本部

工事名称

高機能消防指令センター整備工事

図面名称

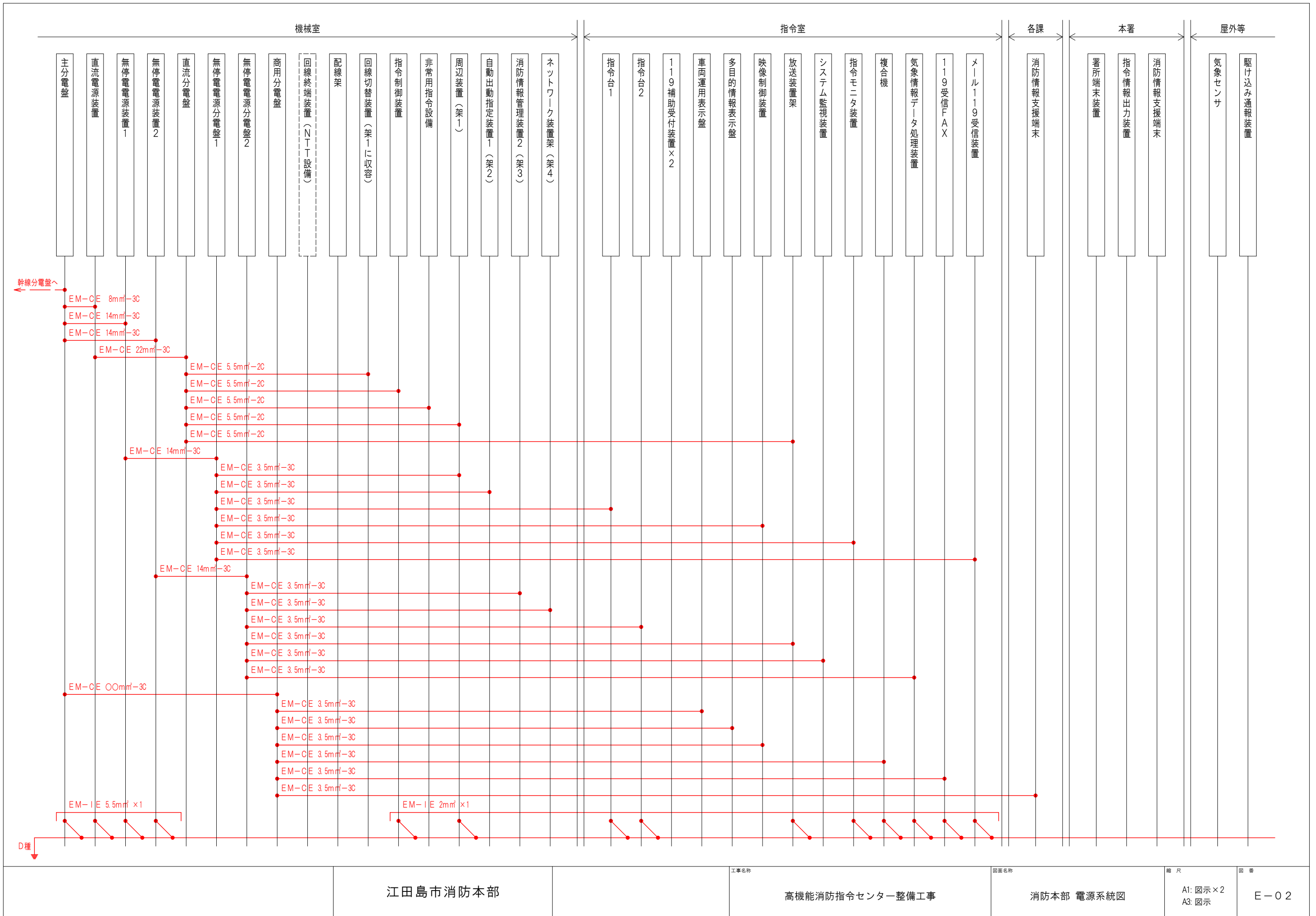
付近見取図

縮尺

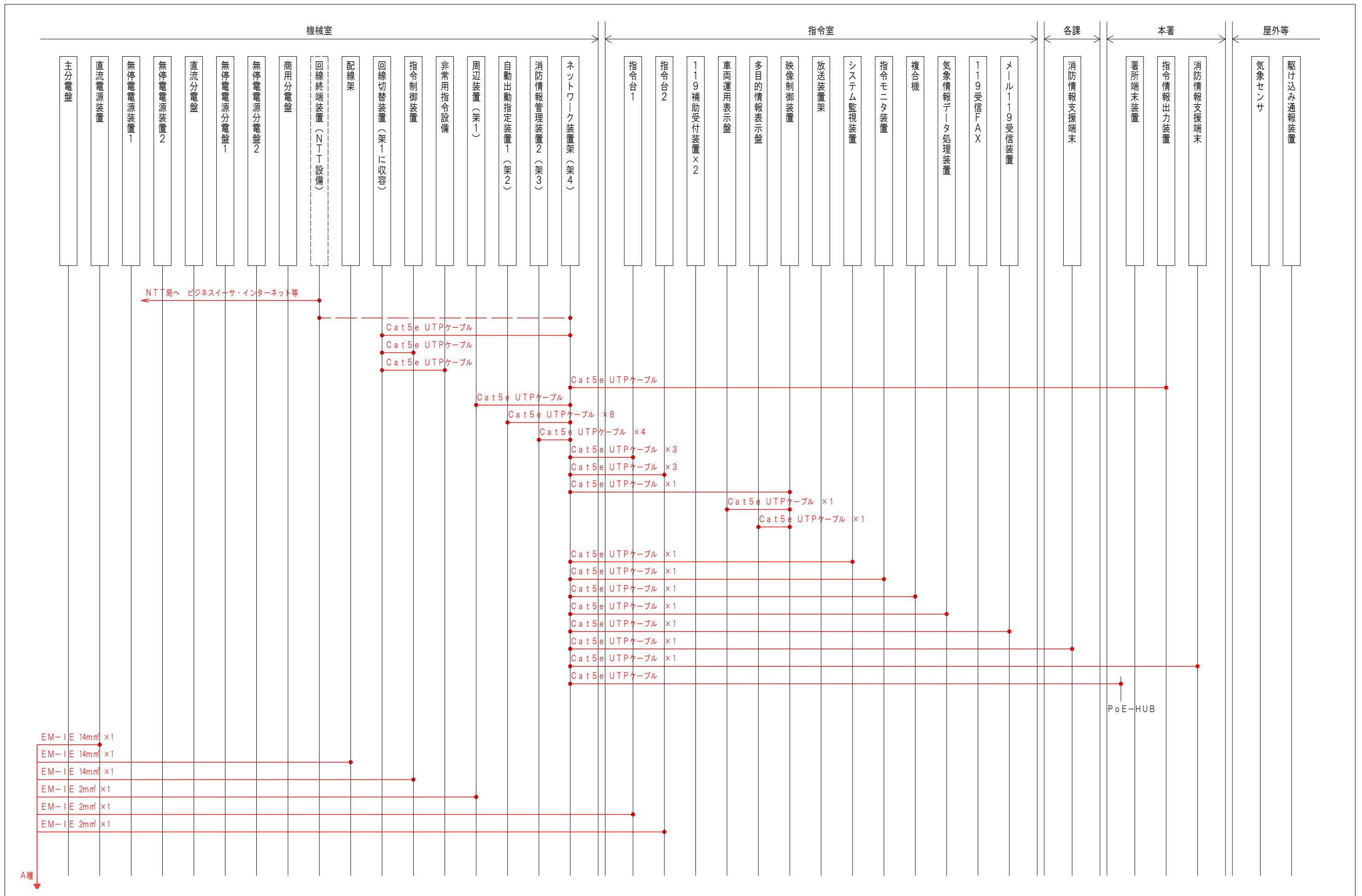
A1:—
A3:—

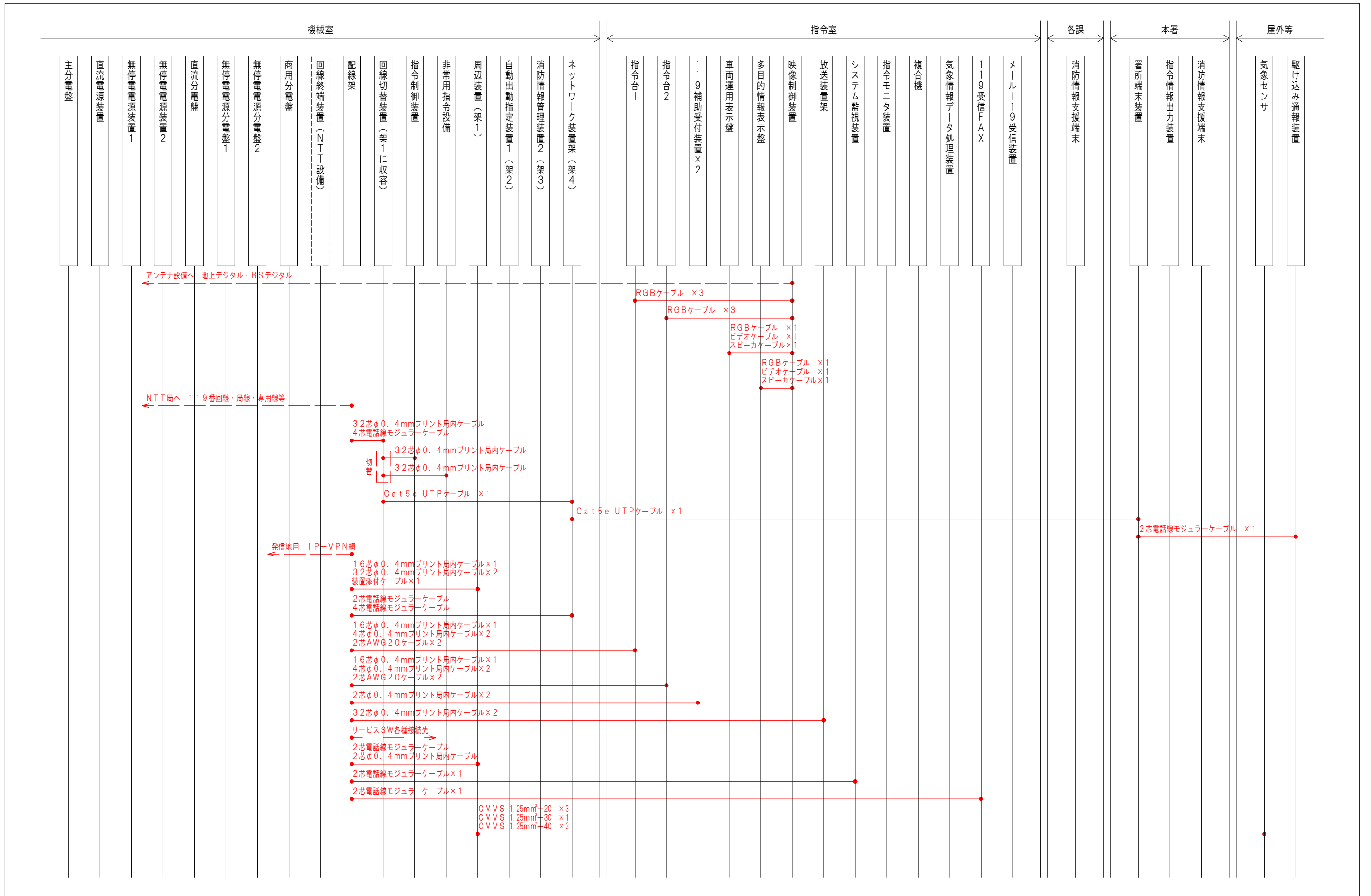
図番

E-01



江田島市消防本部





江田島市消防本部

工事名称

高機能消防指令センター整備工事

図面名称

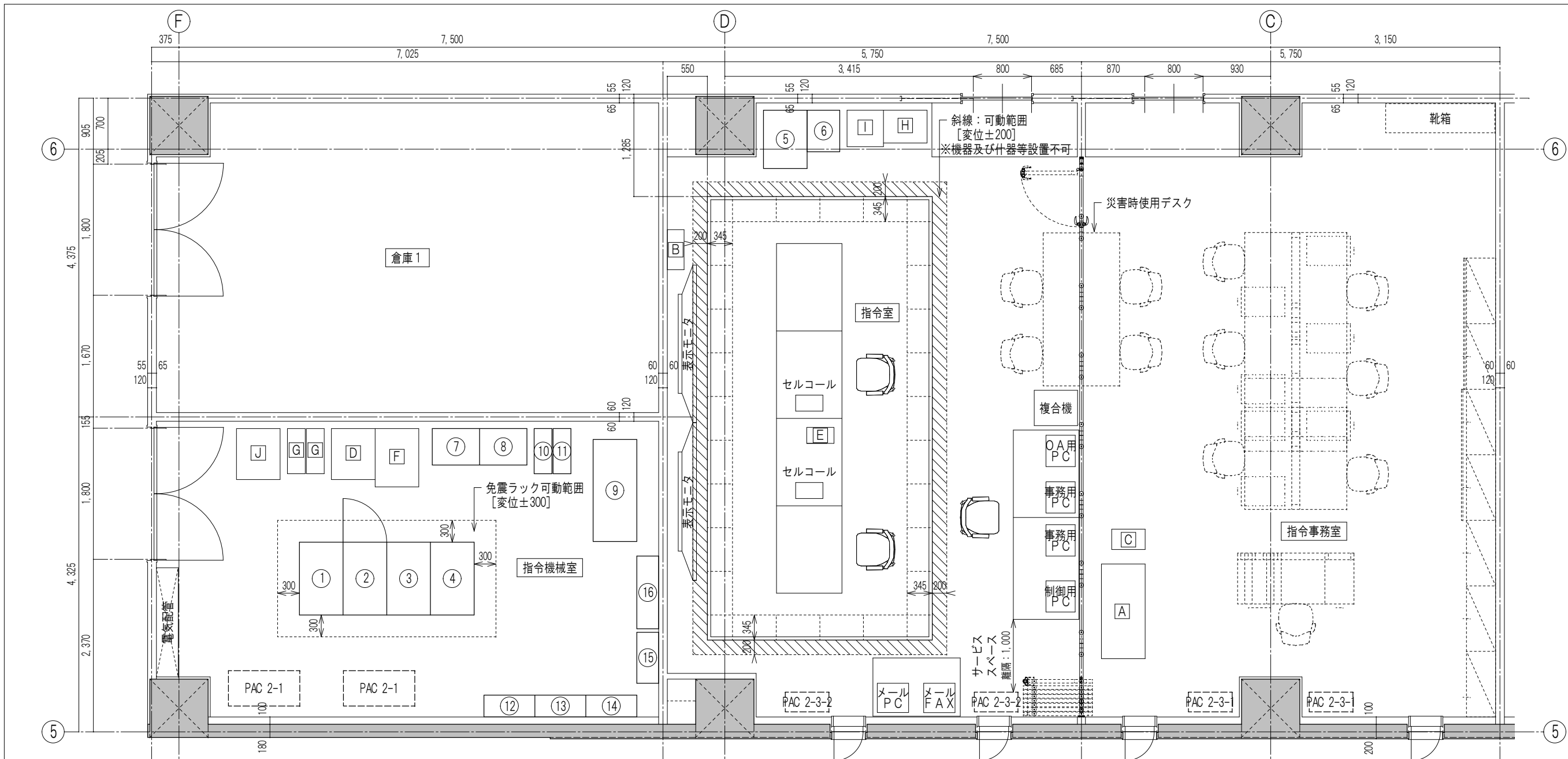
消防本部 情報・映像系統図

縮尺

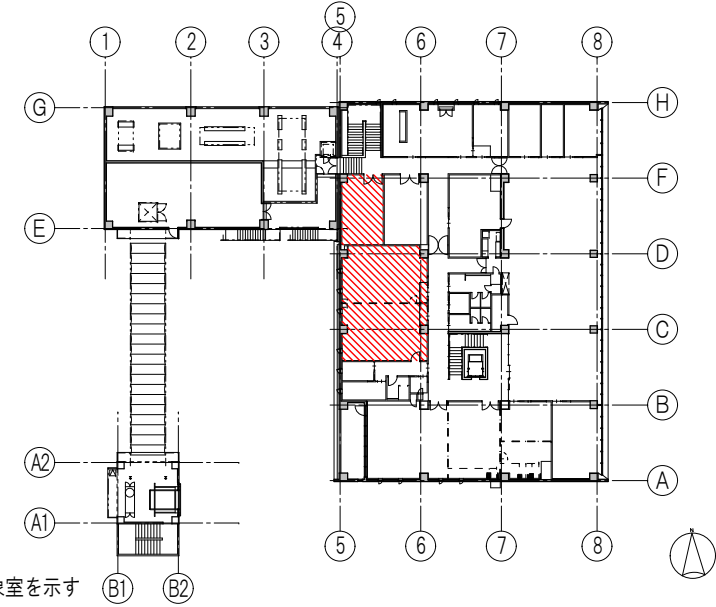
A1: 図示×2
A3: 図示

図番

E-04



機器配置図 S=1/60



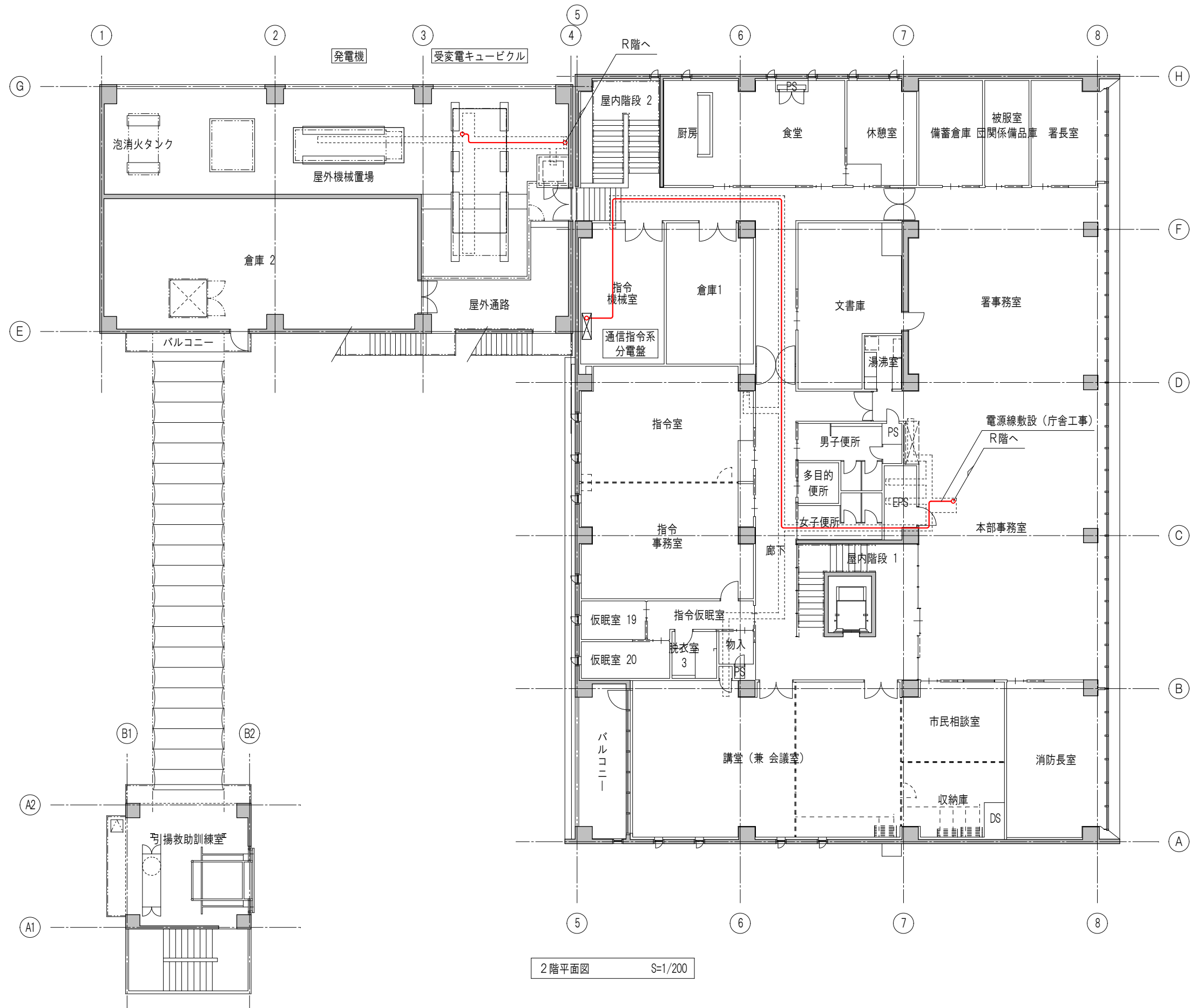
凡例
2階キープラン 整備対象室を示す

計画設備一覧表 (指令台設備)

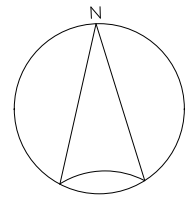
No.	装置名	規格	
1	機器収容架	19インチラック (免震タイプ)	新設
2	機器収容架	19インチラック (免震タイプ)	新設
3	機器収容架	19インチラック (免震タイプ)	新設
4	機器収容架	19インチラック (免震タイプ)	新設
5	映像制御装置	19インチラック	新設
6	放送装置架		新設
7	指令制御装置架		新設
8	指令制御装置架		新設
9	直流電源装置		新設
10	UPS		新設
11	UPS		新設
12	分電盤		新設
13	分電盤		新設
14	分電盤		新設
15	電源避雷器		新設
16	MDF		新設

移設設備一覧表

No.	装置名	規格	
A	複合機		移設
B	トンネル監視システム	壁掛盤	移設
C	防災遠隔制御器	卓上型 (B型)	移設
D	デジタル消防無線ラック	19インチラック	移設
E	デジタル消防無線卓上型		移設
F	衛星端局装置		移設
G	デジタル無線用 UPS		移設
H	県総合行政通信網		移設
I	県総合行政通信網	MCA無線・消防団無線含む	移設
J	市役所サーバー		移設

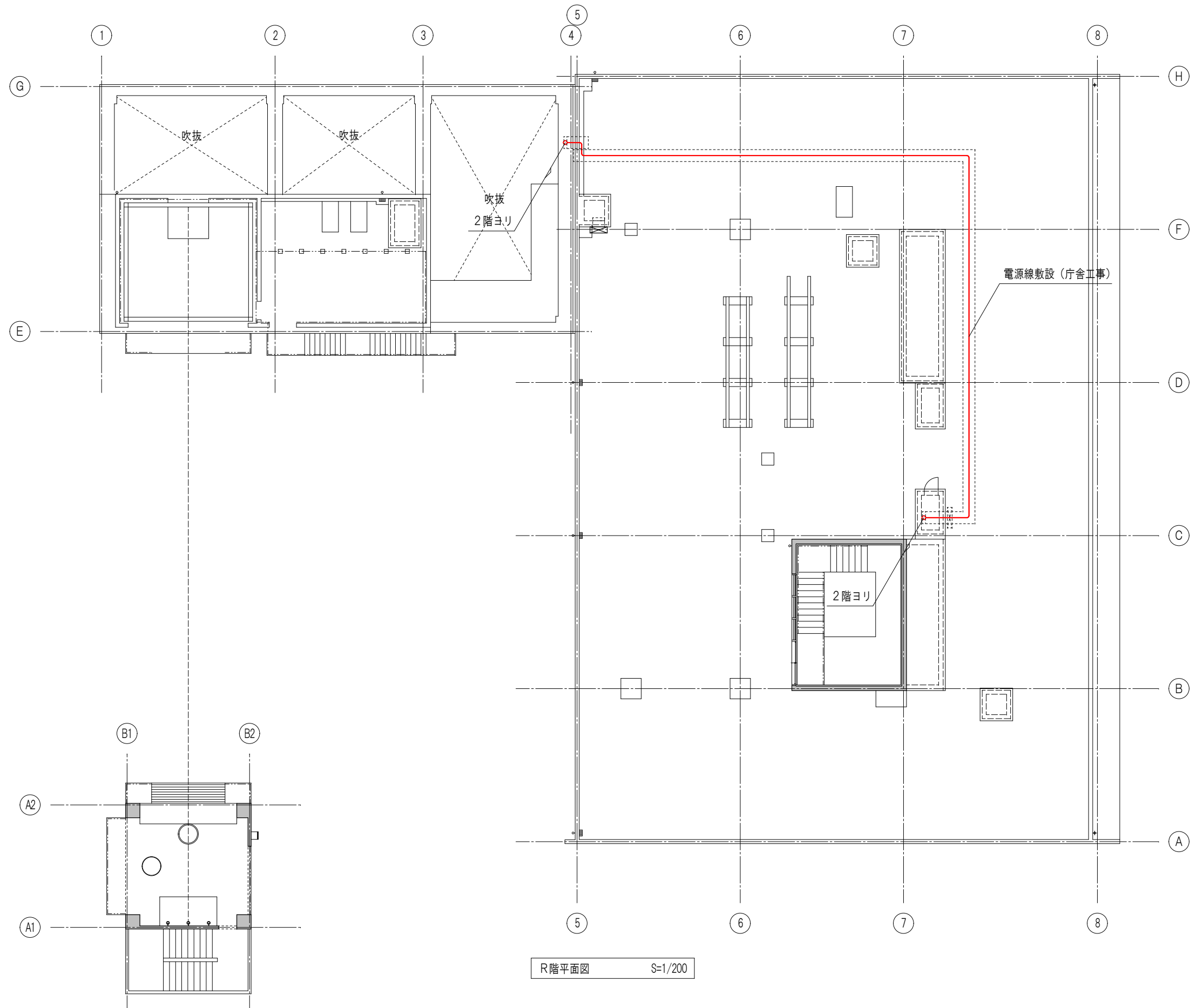


2階平面図 S=1/200



凡例
 今回整備内の工事を示す

江田島市消防本部	工事名称 高機能消防指令センター整備工事	図面名称 消防本部 2階配線経路図	縮尺 A1: 図示×2 A3: 図示 図番 E-06
----------	-------------------------	----------------------	--



R階平面図 S=1/200

凡例
 今回整備内の工事を示す

江田島市消防本部

工事名称

高機能消防指令センター整備工事

図面名称

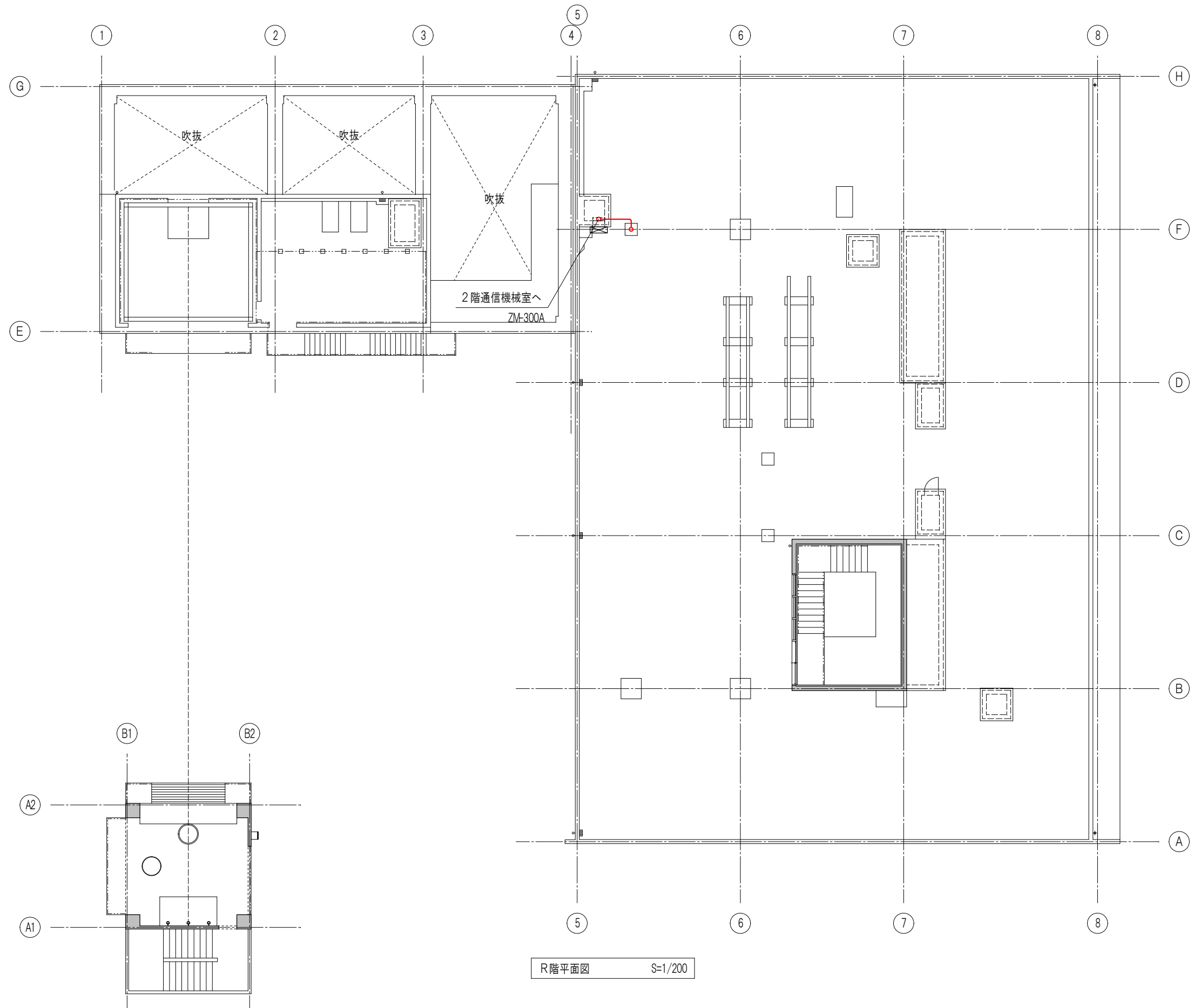
消防本部 R階配線経路図

縮尺

A1: 図示×2
 A3: 図示

図番

E-07



R階平面図 S=1/200

凡例
 今回整備内の工事を示す

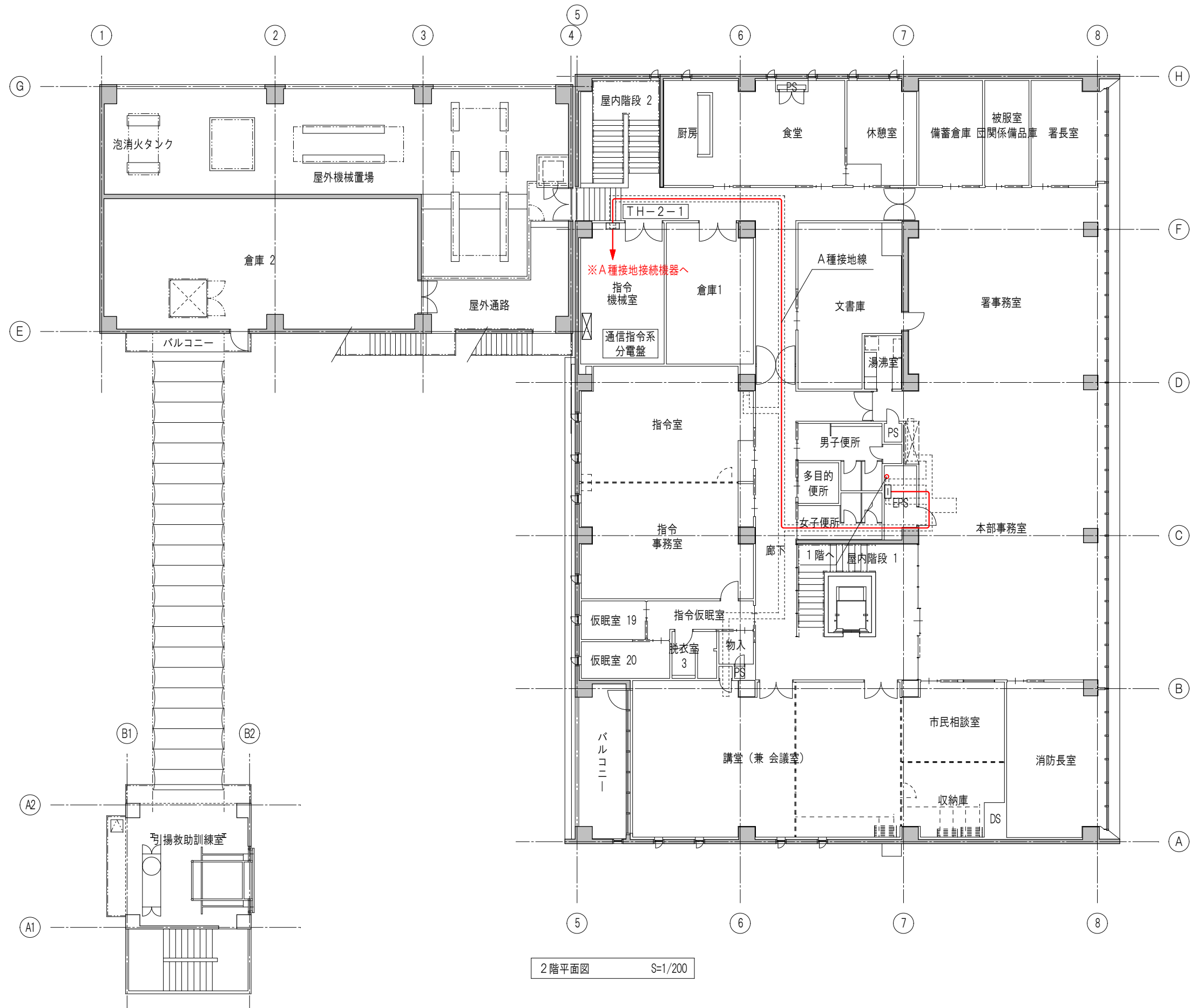
	江田島市消防本部		工事名称 高機能消防指令センター整備工事	図面名称 消防本部 気象観測装置経路図	縮尺 A1: 図示×2 A3: 図示	図番 E-08
--	----------	--	-------------------------	------------------------	--------------------------	------------



1階平面図 S=1/200

凡例
 今回整備内の工事を示す

	江田島市消防本部	工事名称 高機能消防指令センター整備工事	図面名称 消防本部 1階接地線経路図	縮尺 A1: 図示×2 A3: 図示	図番 E-09
--	----------	-------------------------	-----------------------	--------------------------	------------



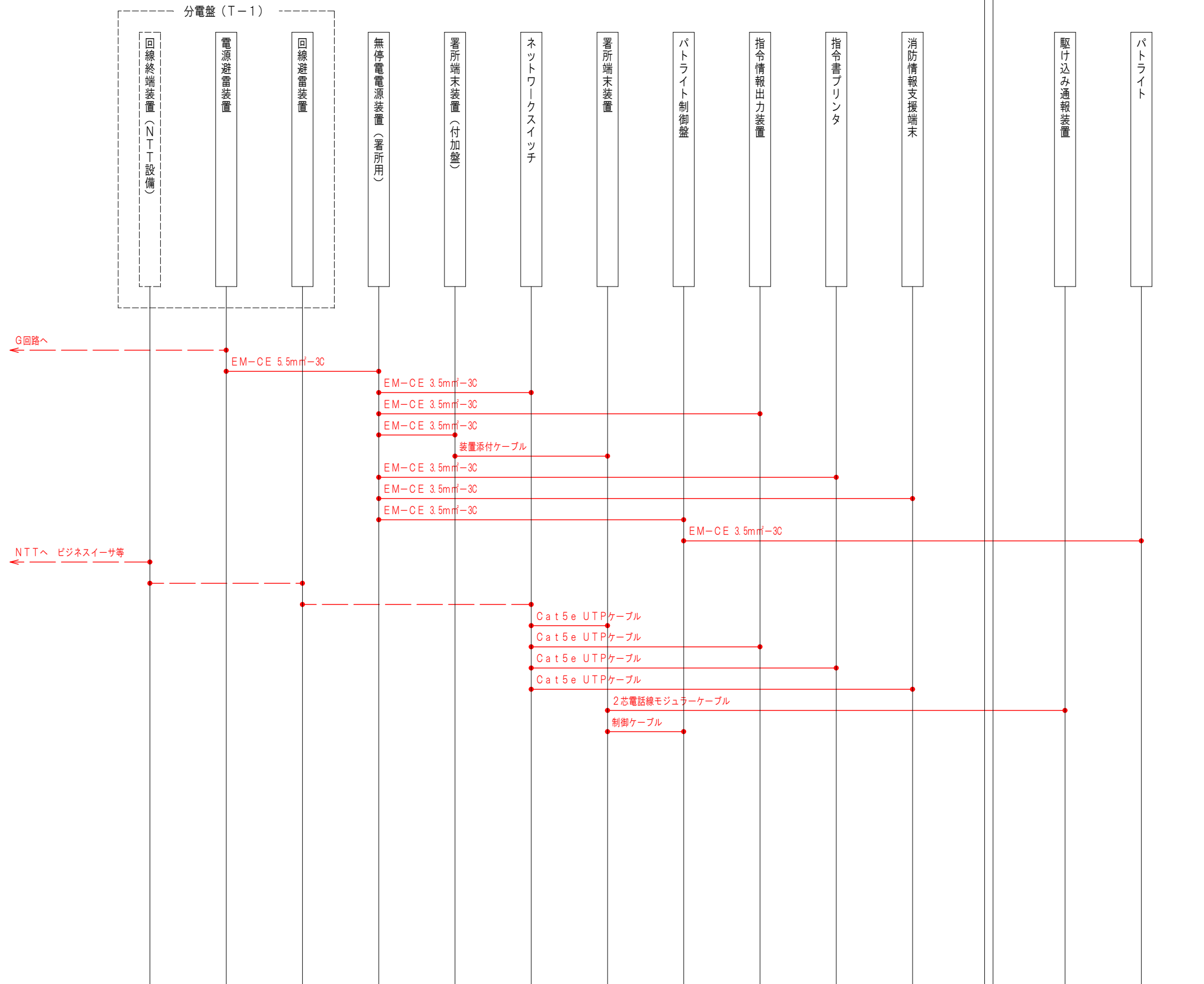
2階平面図 S=1/200

凡例
 今回整備内の工事を示す

江田島市消防本部	高機能消防指令センター整備工事	消防本部 2階接地線経路図	縮尺 A1: 図示×2 A3: 図示	図番 E-10
----------	-----------------	---------------	--------------------------	------------

屋内

屋外



江田島市消防本部

工事名称

高機能消防指令センター整備工事

図面名称

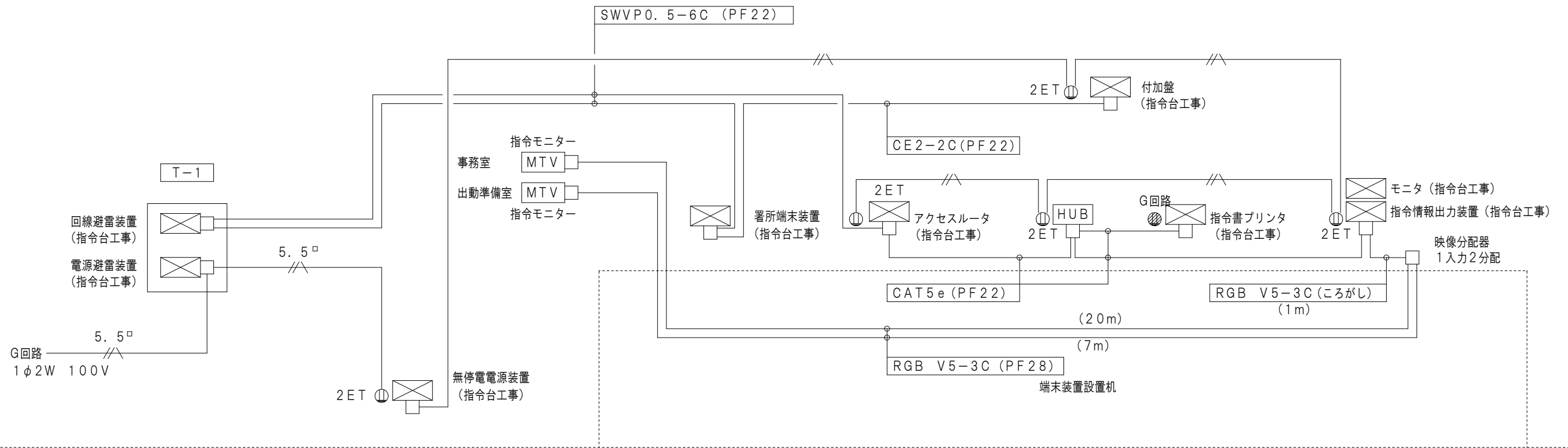
能美出張所 電源・情報・映像系統図

縮尺

A1: 図示×2
A3: 図示

図番

E-11



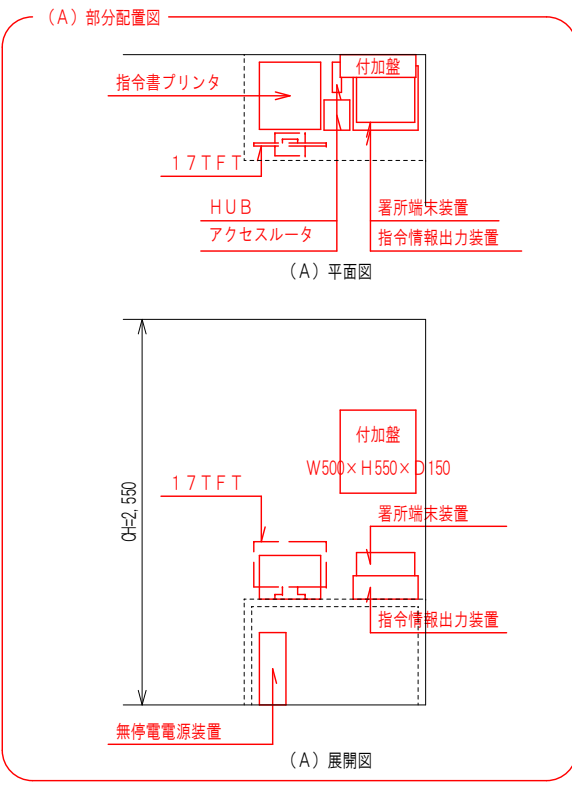
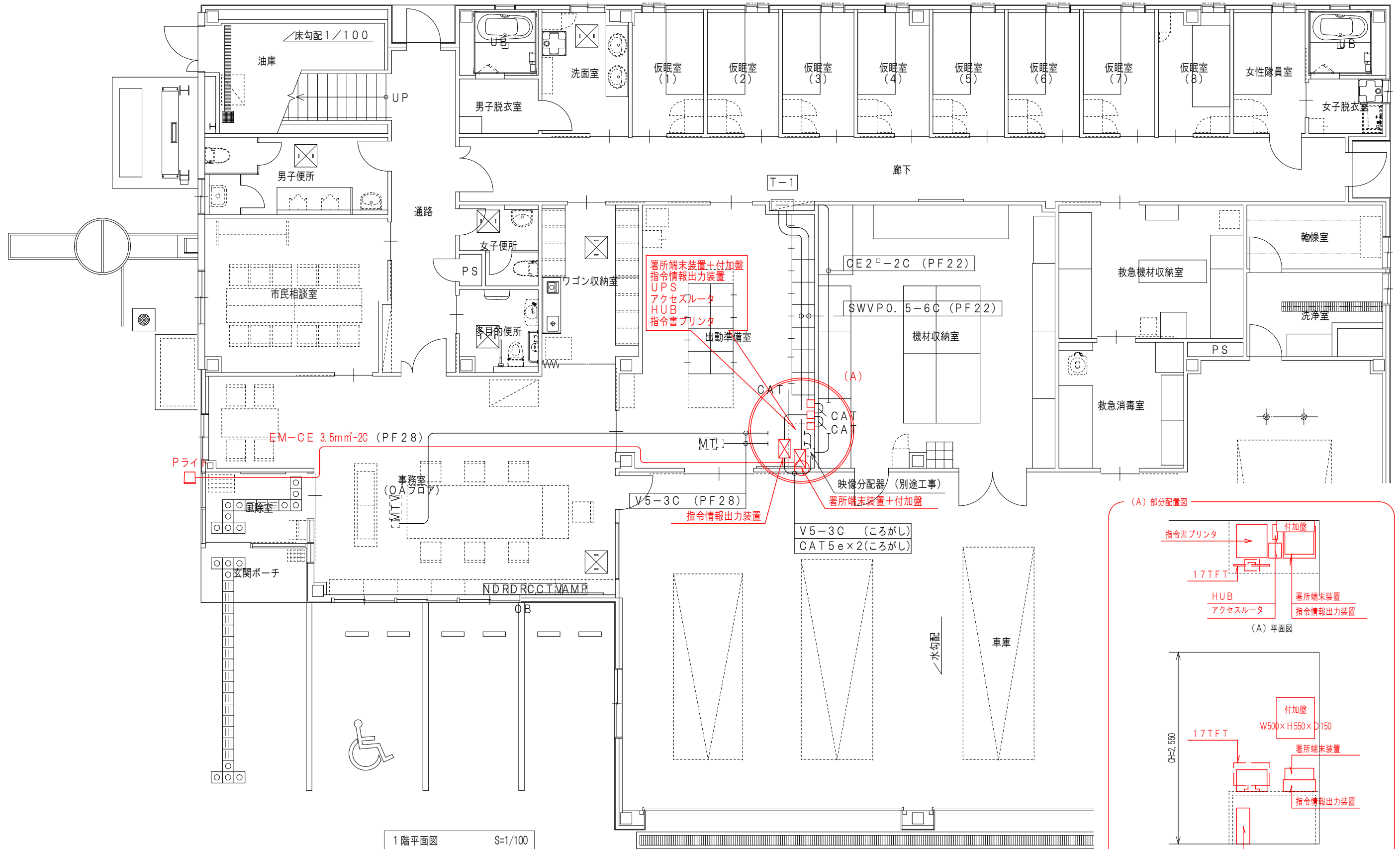
凡例	名称	摘要
□	アウトレットボックス	ノズルプレート

配線特記

1) 図中記入なき配管配線は下記による。

——//—— EEF 2.0 - 2C E2.0 (天井内) 立下り (PF22)

——//^{5.5}—— CE 5.5[□] - 2C E 2.0 (天井内) 立下り (PF22)



1階平面図 S=1/100