

完成図

機関室配置図

二五米型軽合金製双胴高速旅客船

江田島市
スーパークルーザー

尺 度 1/30

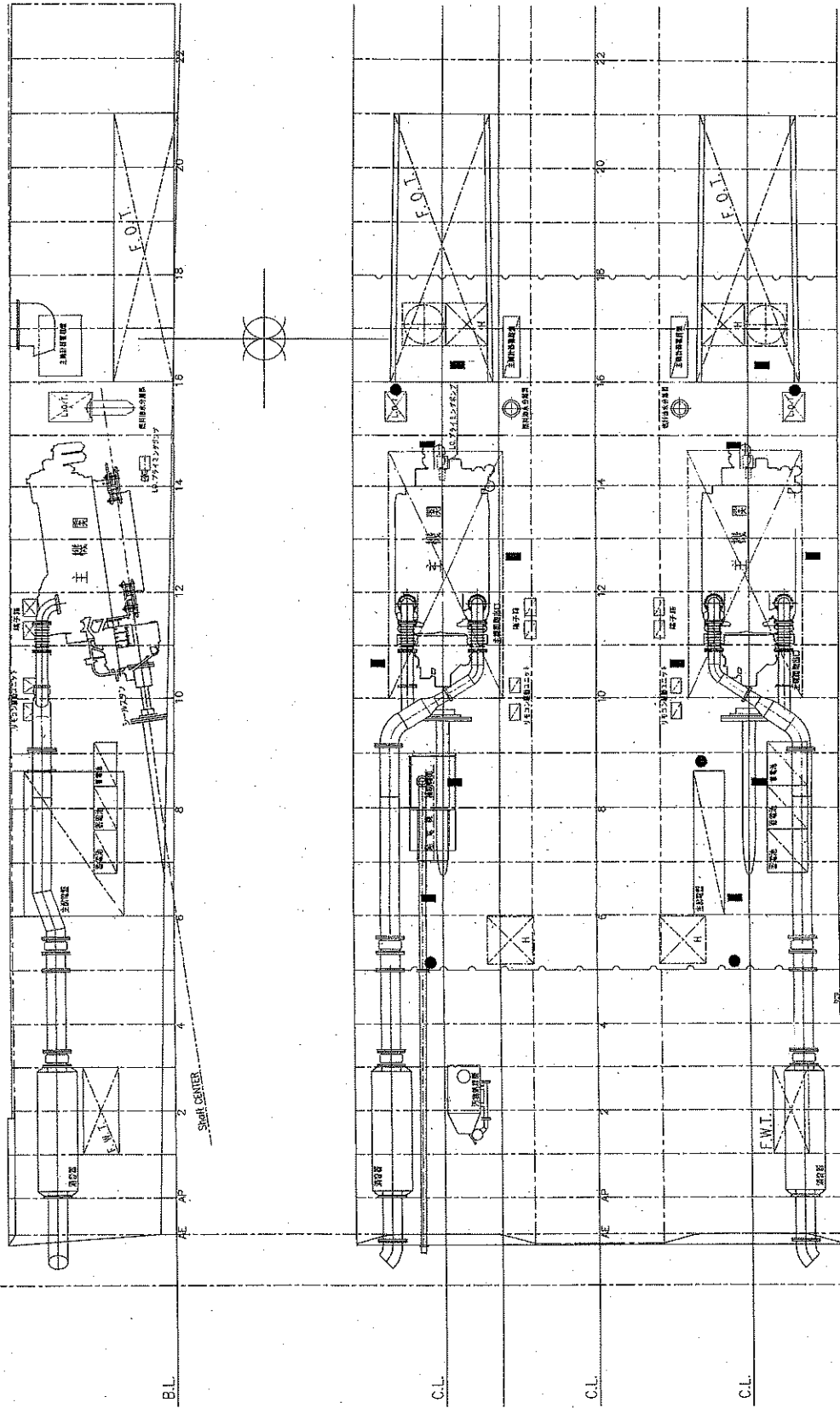
工 号 番 号

製 図 日 付 平成19年9月6日

出 図 日 付

図 面 番 号

型式・台数		型式・台数		型式・台数		型式・台数		型式・台数		型式・台数		型式・台数		型式・台数		型式・台数	
エンジン		エンジン		エンジン		エンジン		エンジン		エンジン		エンジン		エンジン		エンジン	
発電機		発電機		発電機		発電機		発電機		発電機		発電機		発電機		発電機	
ポンプ		ポンプ		ポンプ		ポンプ		ポンプ		ポンプ		ポンプ		ポンプ		ポンプ	
その他機器		その他機器		その他機器		その他機器		その他機器		その他機器		その他機器		その他機器		その他機器	



自動機室消火器の搭載数 93.075m³/8 = 11.634 → 12個

● 自動機室消火器の搭載場所

● 特殊V型消火器の搭載場所

※ 装置色調は標準色調を示す。
※ 装置色調は標準色調を示す。

図面承認
平成19年9月 主機機室配置図
本船運航に必要設備として
設置す。