

住宅名 小用南1号住宅（江田島町小用一丁目8番5号）

間取り 3DK（和6畳，和4.5畳，洋4.5畳，DK6畳）

床面積 51.20㎡

家賃 12,300円～18,300円（令和4年度）

交通 小用バス停（徒歩3分），小用港（徒歩5分）

築年 1976（昭和51）年 構造 鉄筋コンクリート造4階建

設 備

駐車場	あり	エレベーター	なし
トイレ	洋式・水洗	給湯設備	給湯器（風呂・台所）
電 気	中国電力	ガ ス	プロパンガス
水 道	市営上水道	排 水	市営下水道

外観写真



間取図（標準的な例※）



内部写真（標準的な例※）



※ 写真や間取りは標準的な例であり，部屋ごとに一部異なる場合があります。

住宅名 小用南2号住宅（江田島町小用一丁目8番3号）

間取り 3DK（和6畳，和4.5畳，洋4.5畳，DK6畳）

床面積 51.20㎡

家賃 12,900円～19,300円（令和4年度）

交通 小用バス停（徒歩3分），小用港（徒歩5分）

築年 1979（昭和54）年 構造 鉄筋コンクリート造3階建

設 備

駐車場	なし	エレベーター	なし
トイレ	洋式・水洗	給湯設備	給湯器(風呂・台所)
電 気	中国電力	ガ ス	プロパンガス
水 道	市営上水道	排 水	市営下水道

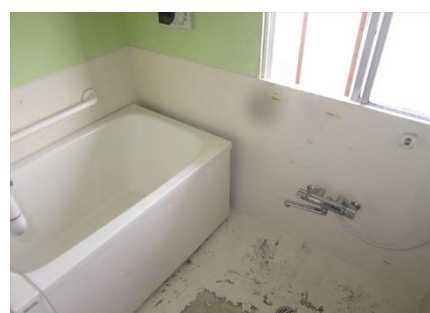
外観写真



間取図（標準的な例※）



内部写真（標準的な例※）



※ 写真や間取りは標準的な例であり，部屋ごとに一部異なる場合があります。

住宅名 切串住宅（江田島町切串一丁目 17 番 16 号）

間取り 3DK（和 6 畳，和 4.5 畳，洋 4.5 畳，DK6畳）

床面積 51.20㎡

家賃 12,300円 ～ 18,300円（令和4年度）

交通 切串吹越栈橋（徒歩 3 分），切串西沖栈橋（徒歩 10 分）

築年 1978（昭和53）年 構造 鉄筋ｺﾝｸﾘｰﾄ造4階建

設 備

駐車場	なし	エレベーター	なし
トイレ	洋式・水洗	給湯設備	給湯器(風呂・台所)
電 気	中国電力	ガ ス	プロパンガス
水 道	市営上水道	排 水	市営下水道

外観写真



間取図（標準的な例※）



内部写真（標準的な例※）



※ 写真や間取りは標準的な例であり，部屋ごとに一部異なる場合があります。

住宅名 宮ノ原西住宅（江田島町宮ノ原二丁目3番1号）

間取り 2LDK（和6畳，洋6畳，LDK8畳）

床面積 63.90㎡

家賃 17,200円～25,700円（令和4年度）

交通 宮ノ原二丁目バス停（徒歩2分）

築年 1992（平成4）年 構造 鉄筋コンクリート造4階建

設 備

駐車場	なし	エレベーター	なし
トイレ	洋式・水洗	給湯設備	風呂釜(風呂)
電 気	中国電力	ガ ス	プロパンガス
水 道	市営上水道	排 水	市営下水道

外観写真



間取図（標準的な例※）



内部写真（標準的な例※）



※ 写真や間取りは標準的な例であり，部屋ごとに一部異なる場合があります。

住宅名 宮ノ原西住宅（江田島町宮ノ原二丁目3番1号）2階以上

間取り 3DK（和6畳，和6畳，洋6畳，DK6畳）

床面積 63.90㎡

家賃 17,200円～25,700円（令和4年度）

交通 宮ノ原二丁目バス停（徒歩2分）

築年 1992（平成4）年 構造 鉄筋コンクリート造4階建

設 備

駐車場	なし	エレベーター	なし
トイレ	洋式・水洗	給湯設備	風呂釜(風呂)
電 気	中国電力	ガ ス	プロパンガス
水 道	市営上水道	排 水	市営下水道

外観写真



間取図（標準的な例※）



内部写真（標準的な例※）



※ 写真や間取りは標準的な例であり，部屋ごとに一部異なる場合があります。

住宅名 美能住宅A棟（沖美町美能800番地5）

間取り 2DK（和7.5畳，和6畳，DK8畳）

床面積 63.40㎡

家賃 18,700円 ～ 27,800円（令和4年度）

交通 亀原バス停（徒歩1分）

築年 2003（平成15）年 構造 鉄筋コンクリート造2階建

設 備

駐車場	あり	エレベーター	なし
トイレ	洋式・水洗	給湯設備	給湯器
電 気	中国電力	ガ ス	プロパンガス
水 道	市営上水道	排 水	市営下水道

外観写真



間取図（標準的な例※）



内部写真（標準的な例※）



※ 写真や間取りは標準的な例であり，部屋ごとに一部異なる場合があります。

住宅名 豊作原住宅（沖美町高祖584番地1）

間取り 2DK（和7.5畳，和6畳，DK8畳）

床面積 64.10㎡

家賃 18,400円 ～ 27,400円（令和4年度）

交通 豊作原住宅前バス停（徒歩1分）

築年 1998（平成10）年 構造 鉄筋コンクリート造3階建

設 備

駐車場	あり	エレベーター	なし
トイレ	洋式・水洗	給湯設備	給湯器
電 気	中国電力	ガ ス	プロパンガス
水 道	市営上水道	排 水	市営下水道

外観写真



間取図（標準的な例※）



内部写真（標準的な例※）



※ 写真や間取りは標準的な例であり，部屋ごとに一部異なる場合があります。

住宅名 大間住宅（沖美町高祖649番地5）

間取り 2DK（和7.5畳，和6畳，DK8畳）

床面積 64.10㎡

家賃 18,700円 ～ 27,900円（令和4年度）

交通 大間バス停（徒歩1分）

築年 2001（平成13）年 構造 鉄筋コンクリート造3階建

設 備

駐車場	あり	エレベーター	あり
トイレ	洋式・水洗	給湯設備	給湯器
電 気	中国電力	ガ ス	プロパンガス
水 道	市営上水道	排 水	市営下水道

外観写真



間取図（標準的な例※）



内部写真（標準的な例※）



※ 写真や間取りは標準的な例であり，部屋ごとに一部異なる場合があります。

住宅名 間所住宅(単独) (能美町高田1430番地3)

間取り 3DK (和6畳, 和8畳, 和6畳, DK4.5畳)

床面積 66.67㎡

家賃 45,000円 ~ 55,000円 (令和4s年度)

交通 高田栈橋前バス停 (徒歩2分)、高田港 (徒歩2分)

築年 1992 (平成4) 年 構造 鉄筋ｺﾝｸﾘｰﾄ造3階建

設 備

駐車場	あり	エレベーター	なし
トイレ	洋式・水洗	給湯設備	給湯器
電 気	中国電力	ガ ス	プロパンガス
水 道	市営上水道	排 水	市営下水道

外観写真



間取図 (標準的な例※)



内部写真 (標準的な例※)



※ 写真や間取りは標準的な例であり、部屋ごとに一部異なる場合があります。