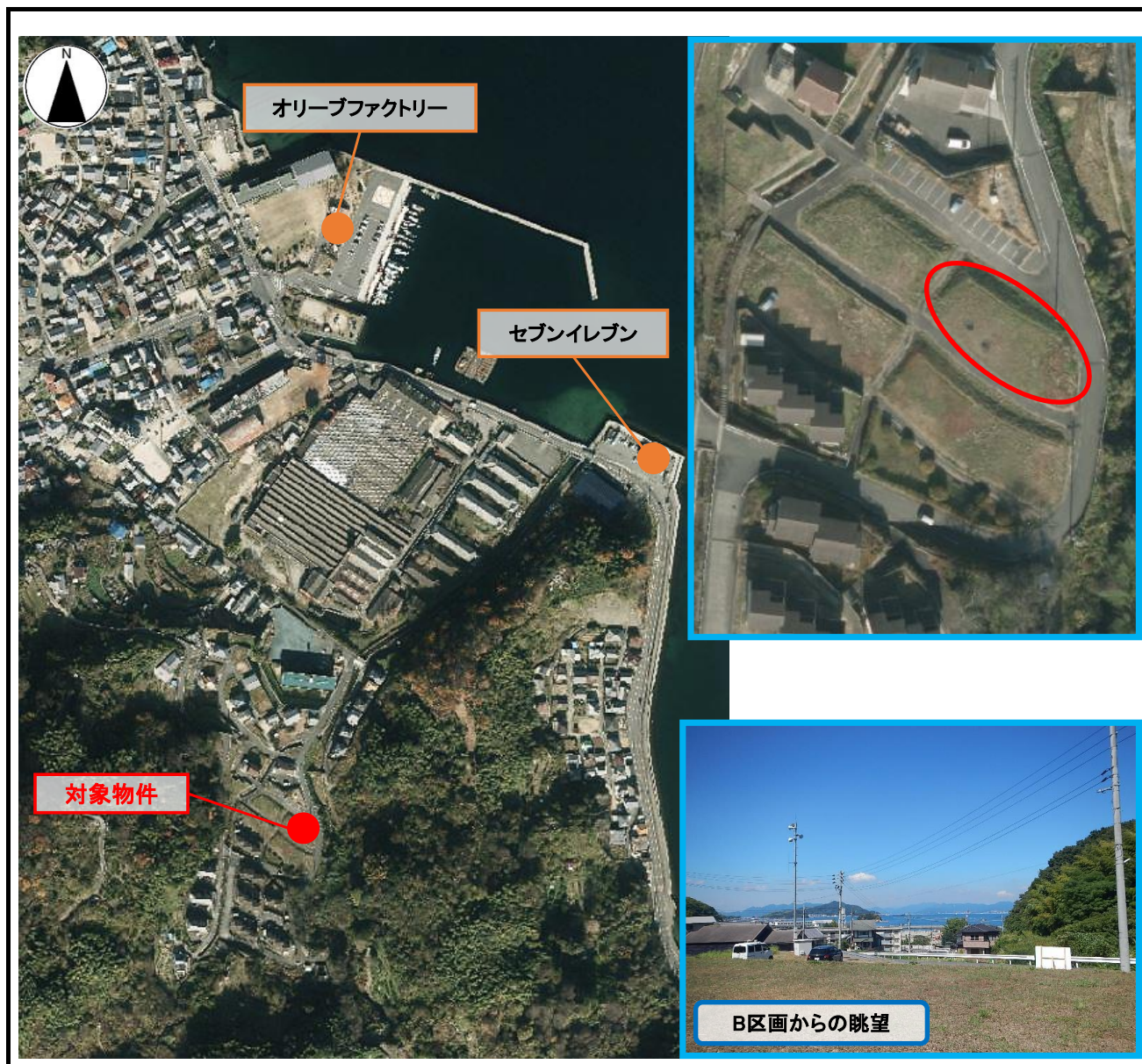


先着物件7-2 旧山の手市営住宅建設予定地B



所在地	江田島市大柿町大君
地番	江田島市大柿町大君字久保田1442番7
土地面積	518.24 m ² (約157.1 坪)
都市計画区域	内・外 容積率 400 % 建ぺい率 70 %
売却価額	5,469,000円
売却方法	☆先着申込者へ随意売却
備考	中町港から車で25分
	眺望良好
	宅地造成工事規制区域