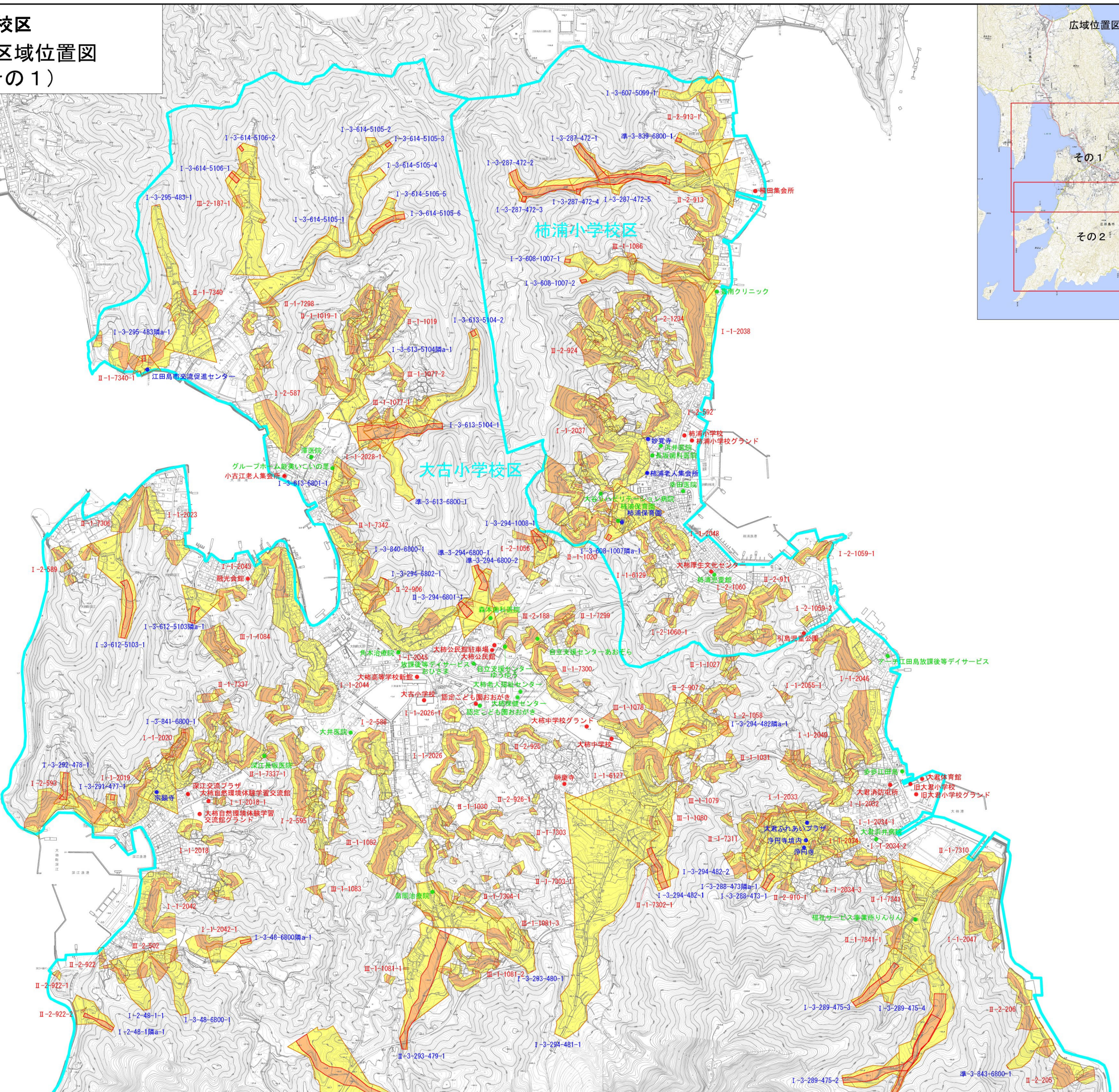
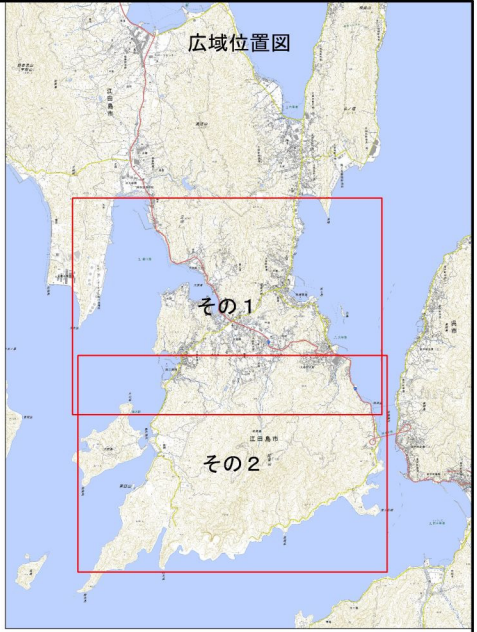


大古小学校区・柿浦小学校区 土砂災害警戒区域・特別警戒区域位置図 〔急傾斜地・土石流〕（その1）

広域位置図



指定緊急避難場所、指定避難所は平成28年9月現在江田島市で公表されているものです。避難場所・避難所が土砂災害警戒区域等に含まれる場合は、今後、江田島市により変更される可能性があります。また、小学校区はおおよその範囲です。

凡例	
急傾斜	○-○ : 箇所番号
	黄色 : 警戒区域
	オレンジ : 特別警戒区域
土石流	○-○ : 箇所番号
	黄色 : 警戒区域
	オレンジ : 特別警戒区域
避難所	● (赤) : 指定避難所および指定緊急避難場所 (災害種別:土砂災害に対して適)
	● (青) : 指定避難所および指定緊急避難場所 (災害種別:土砂災害に対して不適)
その他	● (緑) : 要配慮者利用施設
	青線 : 小学校区

0 100 500m