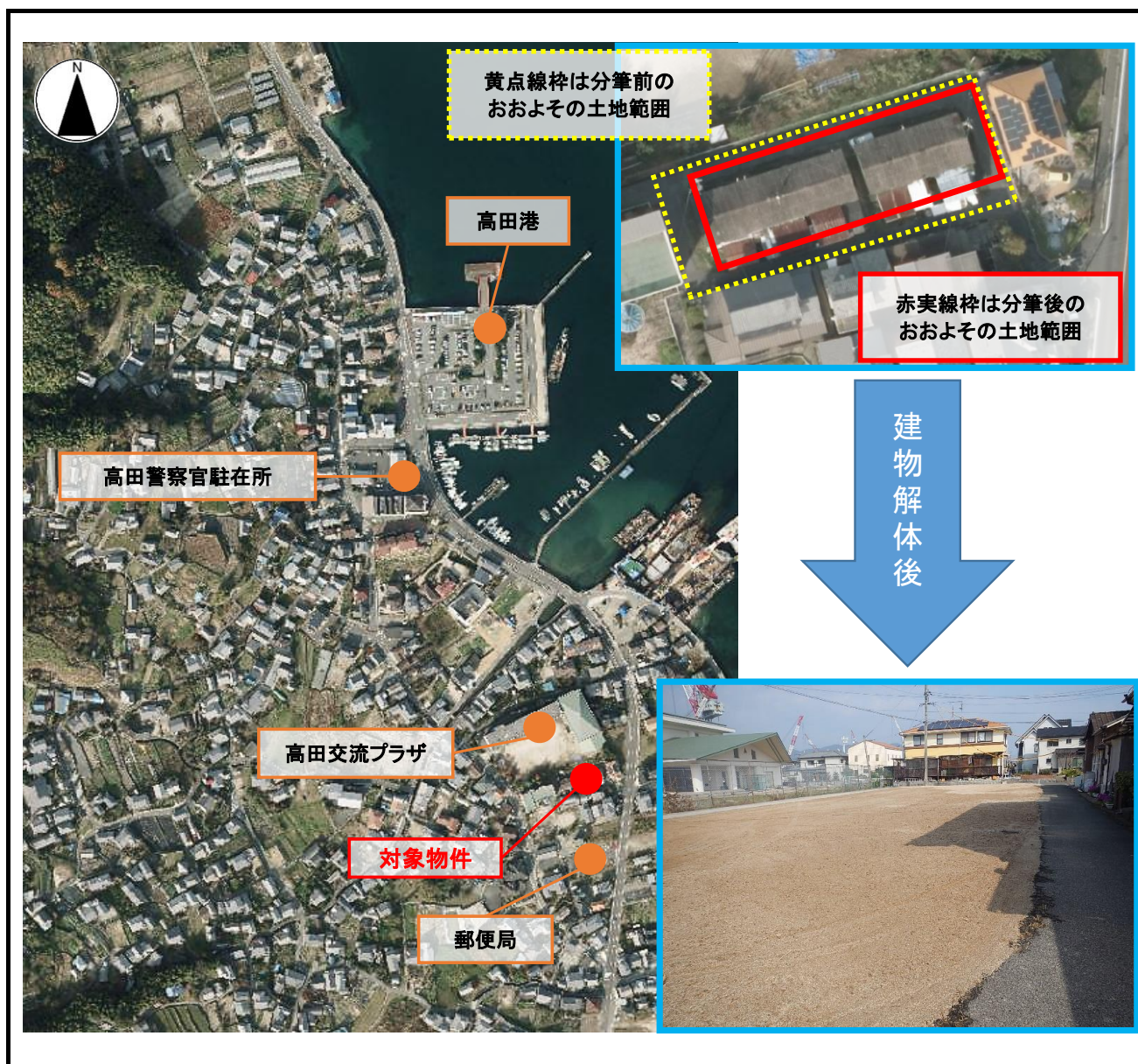


## 売却予定2 旧大新開市営住宅跡地



所在地	江田島市能美町高田				
地番	江田島市能美町高田字名高地3412番6, 3415番14				
土地面積	837.86 m <sup>2</sup>	(約253.9 坪)	※舗装路面部分を分筆予定		
都市計画区域	内・外	容積率	— %	建ぺい率	— %
最低売却価額	未定				
売却方法	一般競争入札売却 (入札日等未定)				
備考	高田港から徒歩10分				
	大新開市営住宅跡地				
	高田交流プラザに隣接				